

AL

CHARAKTERISTIKA

- Odštědivé ventilátory AL jsou určeny pro aplikace průmyslového větrání, vytápění i chlazení. Pro dopravu čistého vzduchu bez prachu, mastnot, výparů, chemikálií a dalšího znečištění
- Maximální teplota dopravovaného vzduchu je 80 °C
- Průměry oběžného kola od 200 do 450 mm
- Motor je přímo upevněn k oběžnému kolu s dopředu zahnutými lopatkami
- Snadno nastavitelné úhly výfuku každých 45°, včetně 180° a 225°

KONSTRUKCE

- Spirální konstrukce je z ocelového plechu a je chráněna epoxidovou barvou
- Dopředu zahnuté lopatky, vyrobeno z pozinkovaného ocelového plechu u velikostí 200 až 315 a ocelového plechu s epoxidovým oběžným kolem u velikostí 355 až 450
- Oběžné kolo přímo spojeno s motorem a nosnou konstrukcí
- Standardně dodáváno v natočení 270°
- AC třífázové nebo jednofázové motory dle mezinárodních norem IEC 60034, IEC 60072, EMC 2004/108 / CE, LVD 2006/95 / CE
- Krytí IP55 třída F

PŘÍSLUŠENSTVÍ

- Nasávací kryt dle normy UNI 12499 s ochranou proti atmosférickým vlivům
- Kovové oběžné kolo s epoxidovým nátěrem

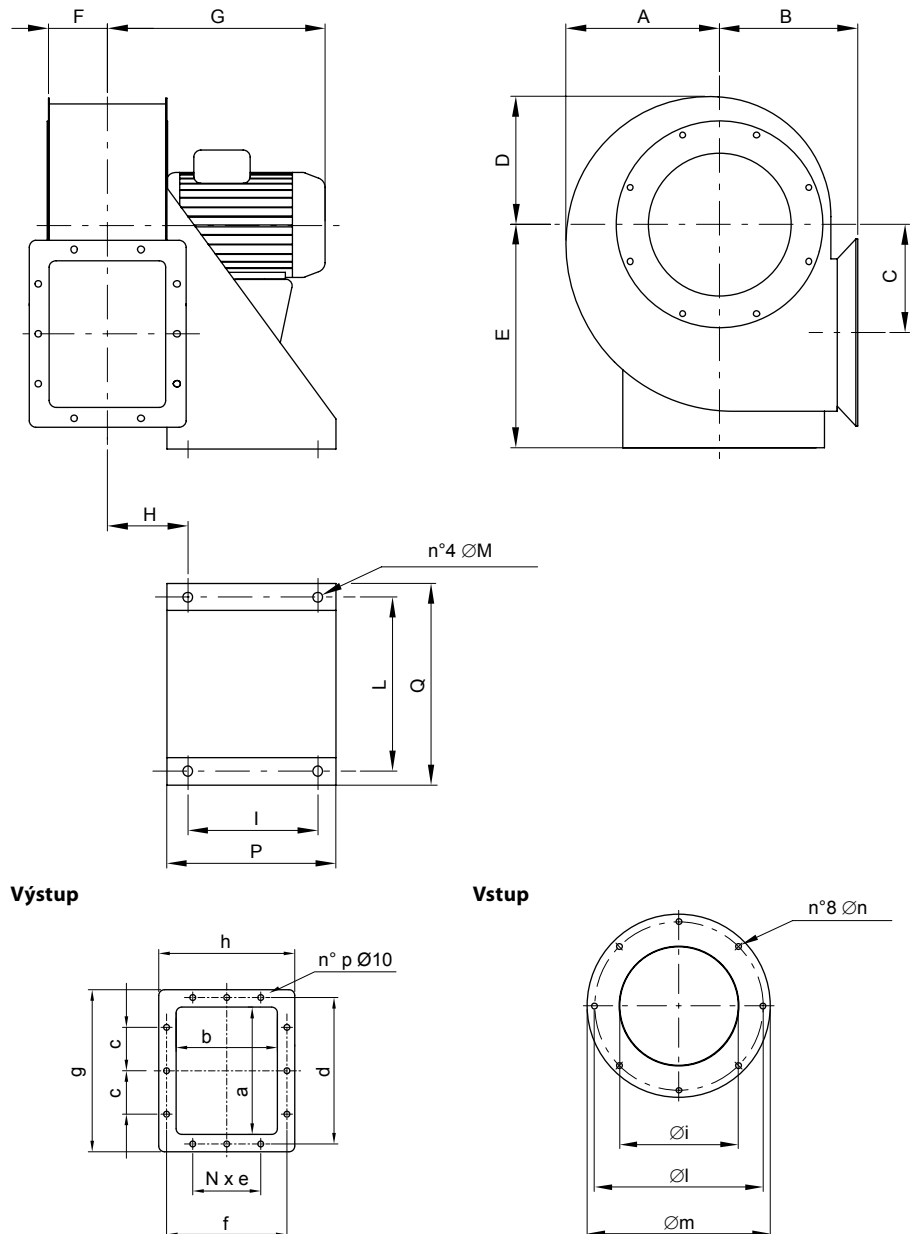
INSTALACE

Radiální ventilátory s dopředu zahnutými lopatkami oběžného kola jsou určeny pro instalaci k potrubnímu systému. Akceptujte stanovené hodnoty na typovém štítku ventilátoru.

NA POPTÁNÍ

Provedení ATEX dle směrnice 94/9/CE, technická data na poptání

ROZMĚRY



Typ	Rozměry [mm]																				Hmotnost [kg]						
	A	B	C	D	E	F	G	H	I	L	M	P	Q	a	b	c	d	N x e	f	g		h	i	l	m	n	p
AL 200	183	173	120	156	280	70	340	100	140	218	12	200	259	180	135	75	213	1 x 100	168	240	195	166	235	255	M6	10	20
AL 225	210	190	142	175	310	80	380	110	140	218	12	200	284	200	155	75	233	1 x 100	188	260	215	189	260	280	M6	10	29
AL 250	231	207	162	193	335	90	440	120	205	270	12	265	314	220	175	75	253	1 x 100	208	280	235	212	290	310	M6	10	39
AL 280	257	227	170	216	365	100	420	130	205	270	12	265	334	260	195	100	293	1 x 125	228	320	255	242	310	340	M8	10	37
AL 315	288	250	192	244	405	110	460	140	205	319	12	265	381	300	215	100	333	1 x 150	248	360	275	277	335	375	M8	10	51
AL 355	321	272	212	270	445	123	490	153	245	354	15	305	421	340	240	125	373	2 x 100	273	400	300	304	395	425	M8	12	67
AL 400	358	300	235	301	505	138	600	168	245	370	15	305	471	385	270	125	425	2 x 100	310	465	350	354	445	465	M8	12	117
AL 450	406	334	267	337	560	153	590	183	340	439	15	400	516	430	300	150	470	2 x 100	340	510	380	404	490	520	M8	12	153

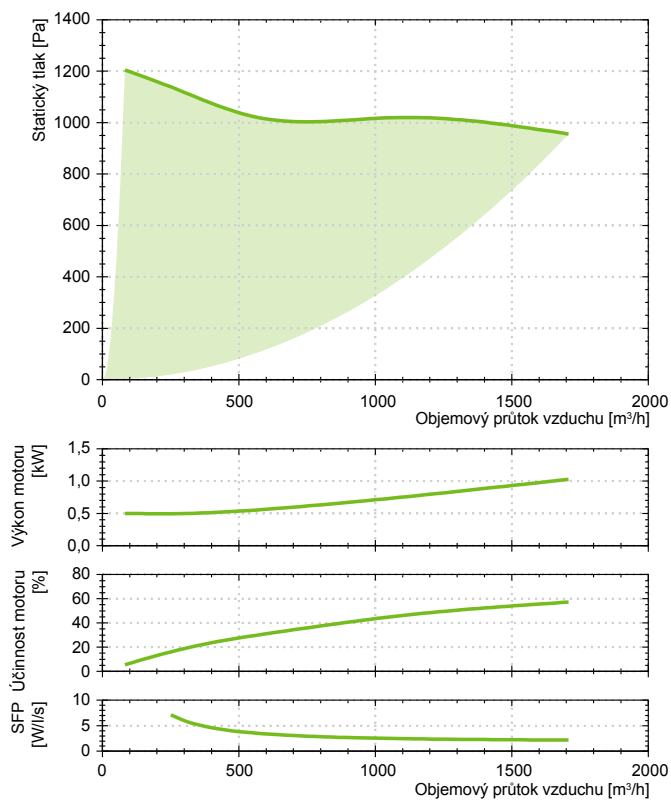
NATOČENÍ VENTILÁTORU

Rotace RD								
Forma	0°	45°	90°	135°	180°	225°	270°	315°
Rotace LG								

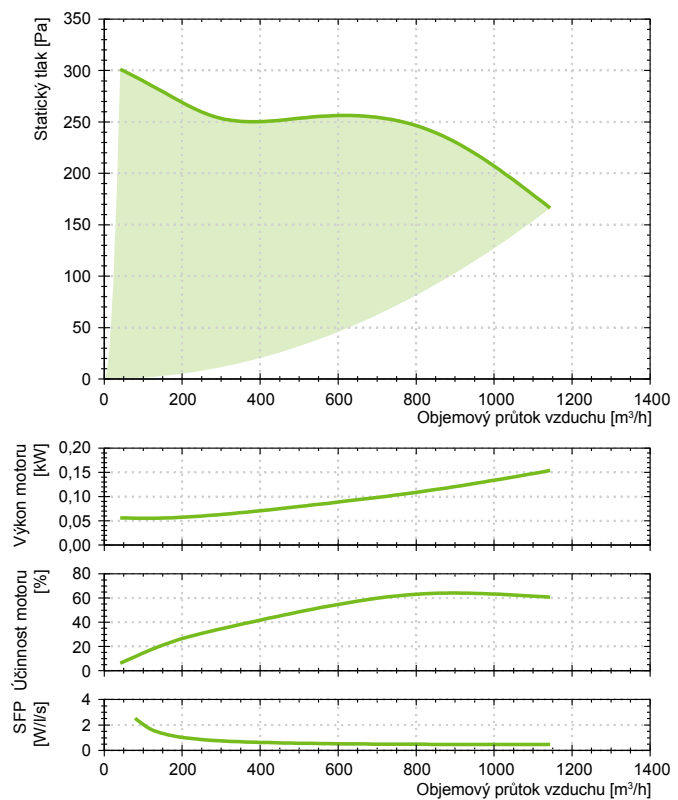
Pozn.: Standardní natočení LG 270°

GRAFY

AL200/2-T



AL200/4-T

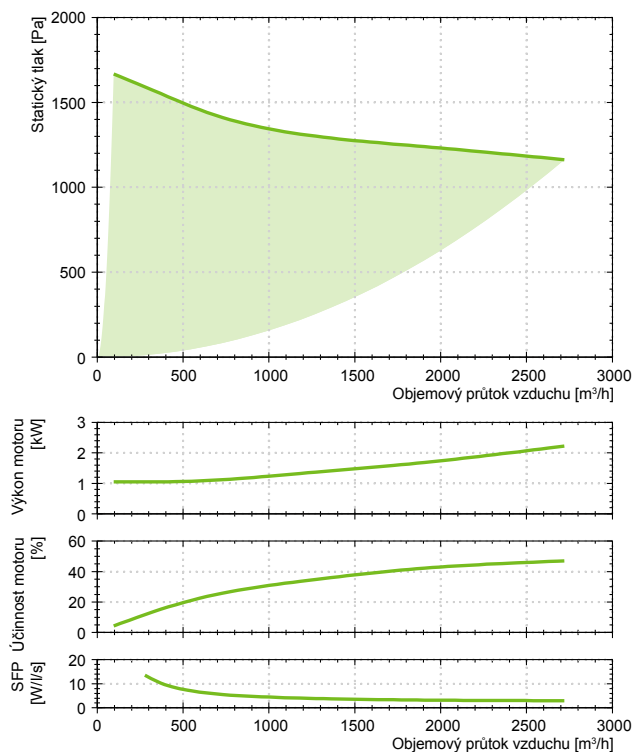


Typ	Provedení	Napájení [V/Hz]	Počet pólů	Příkon [kW]	Proud [A]	IP/CL	Lp* [dB(A)]	Lw** [dB(A)]	Otáčky [ot./min]
AL	200/2	400/50	2	1,1	2,5	55/F	74	95	2900
AL	200/4	400/50	4	0,25	1	55/F	59	79	1450

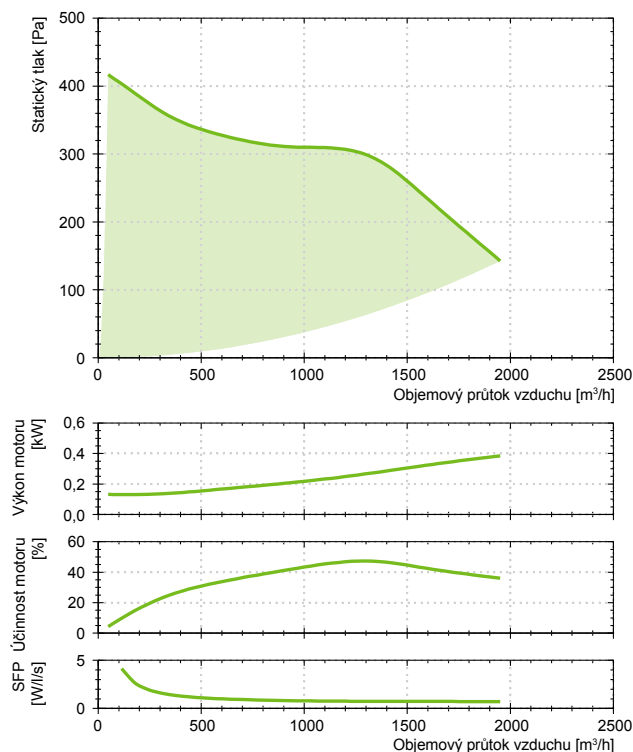
* Lp: hladina akustického tlaku měřená ve volném prostoru, měření kategorie C dle EN ISO13349, ve vzdálenosti 3 m od sání

** Lw: hladina akustického výkonu dle EN ISO 3746. Tolerance +/- 3 dB(A)

AL225/2-T



AL225/4-T

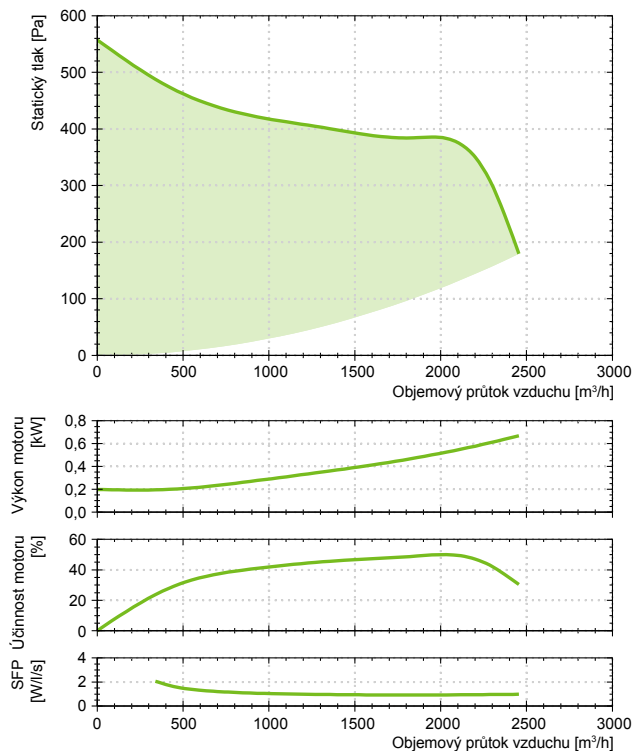


Typ	Provedení	Napájení [V/Hz]	Počet pólů	Příkon [kW]	Proud [A]	IP/CL	Lp* [dB(A)]	Lw** [dB(A)]	Otáčky [ot./min]
AL	225/2	400/50	2	2,2	4,9	55/F	74	95	2700
AL	225/4	400/50	4	0,55	1,6	55/F	59	79	1350

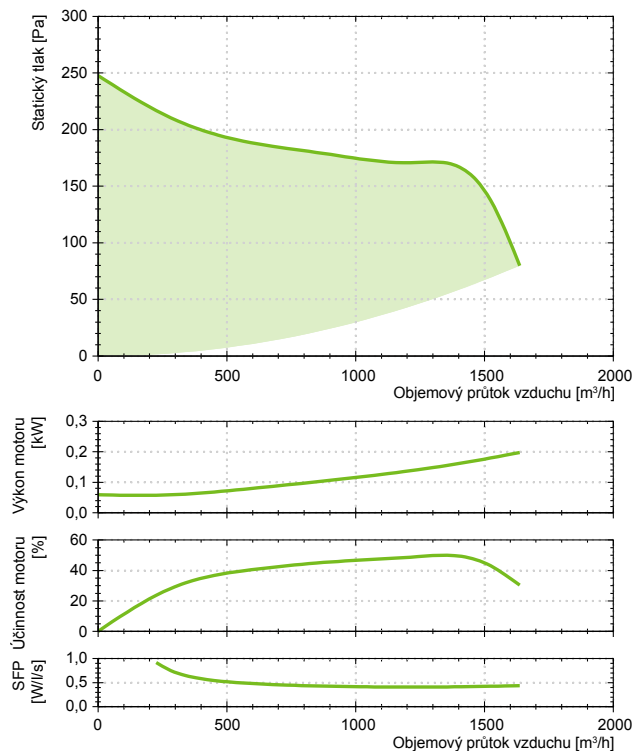
* Lp: hladina akustického tlaku měřená ve volném prostoru, měření kategorie C dle EN ISO13349, ve vzdálenosti 3 m od sání

** Lw: hladina akustického výkonu dle EN ISO 3746. Tolerance +/- 3 dB(A)

AL250/4-T



AL250/6-T

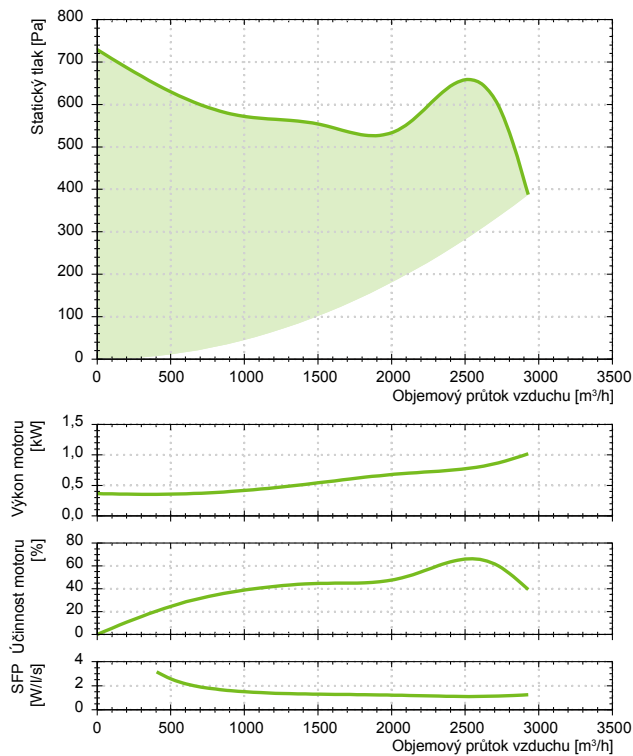


Typ	Provedení	Napájení [V/Hz]	Počet pólů	Příkon [kW]	Proud [A]	IP/CL	Lp* [dB(A)]	Lw** [dB(A)]	Otáčky [ot./min]
AL	250/4	400/50	4	0,75	2,2	55/F	61	81	2450
AL	250/6	400/50	6	0,37	1,2	55/F	51	72	1930

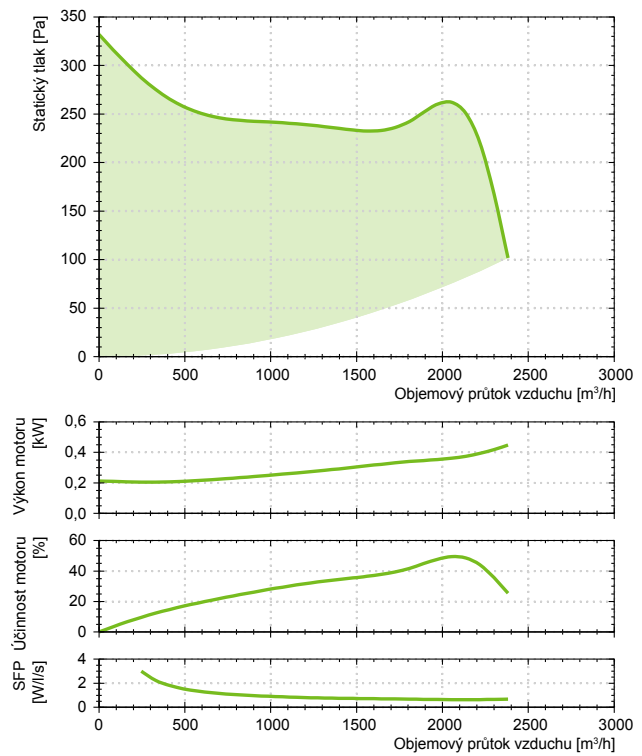
* Lp: hladina akustického tlaku měřená ve volném prostoru, měření kategorie C dle EN ISO13349, ve vzdálenosti 3 m od sání

** Lw: hladina akustického výkonu dle EN ISO 3746. Tolerance +/- 3 dB(A)

AL280/4-T



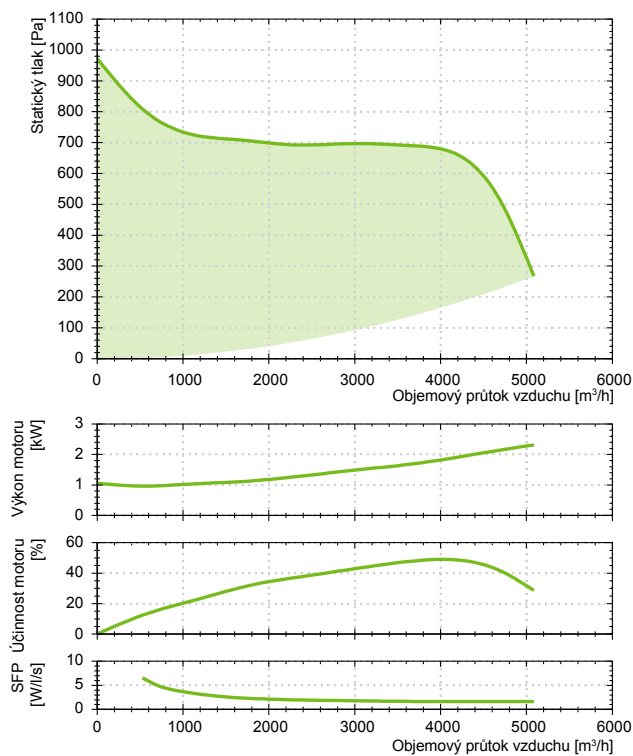
AL280/6-T



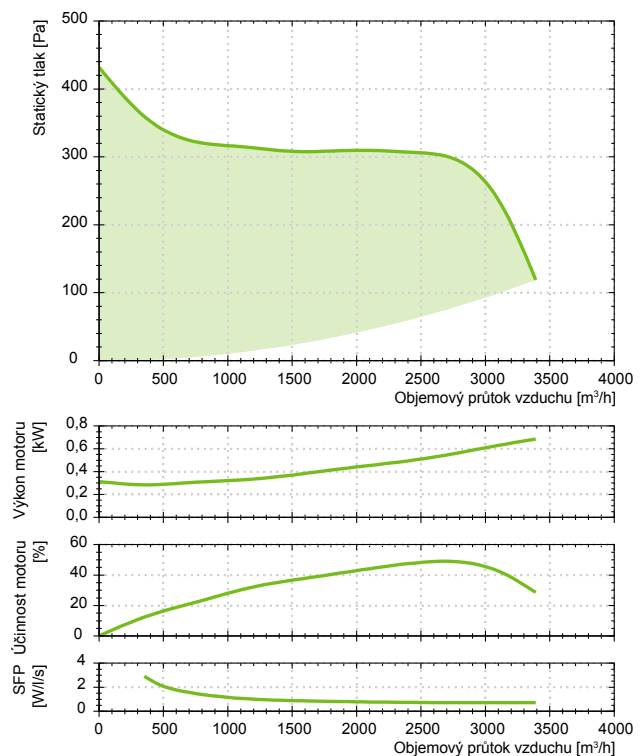
Typ	Provedení	Napájení [V/Hz]	Počet pólů	Příkon [kW]	Proud [A]	IP/CL	Lp* [dB(A)]	Lw** [dB(A)]	Otáčky [ot./min]
AL	280/4-A	400/50	4	1,5	3,7	55/F	61	81	3540
AL	280/6	400/50	6	0,75	2,5	55/F	54	75	2820

* Lp: hladina akustického tlaku měřená ve volném prostoru, měření kategorie C dle EN ISO13349, ve vzdálenosti 3 m od sání
 ** Lw: hladina akustického výkonu dle EN ISO 3746. Tolerance +/- 3 dB(A)

AL315/4-T



AL315/6-T

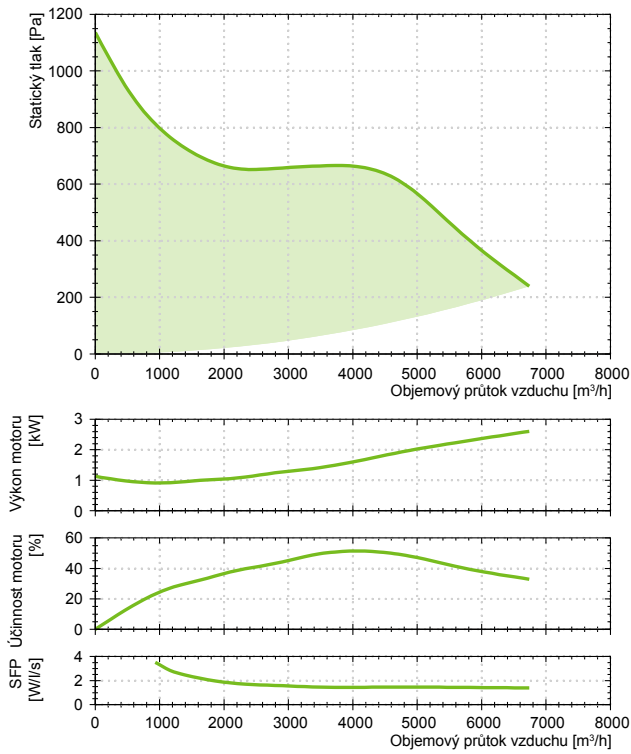


Typ	Provedení	Napájení [V/Hz]	Počet pólů	Příkon [kW]	Proud [A]	IP/CL	Lp* [dB(A)]	Lw** [dB(A)]	Otáčky [ot./min]
AL	315/4-A	400/50	4	3	6,7	55/F	68	88	1463
AL	315/6	400/50	6	1,1	3,4	55/F	57	78	950

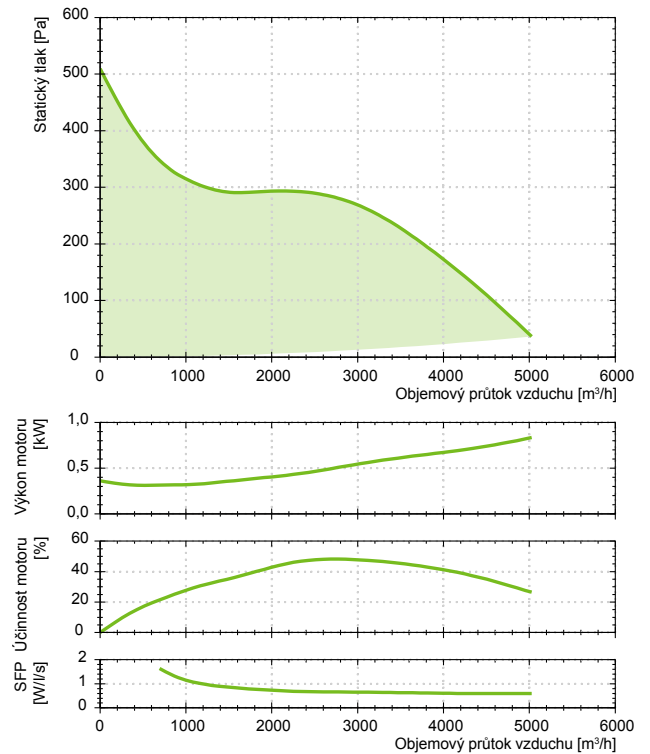
* Lp: hladina akustického tlaku měřená ve volném prostoru, měření kategorie C dle EN ISO13349, ve vzdálenosti 3 m od sání
 ** Lw: hladina akustického výkonu dle EN ISO 3746. Tolerance +/- 3 dB(A)

3

AL355/4-T



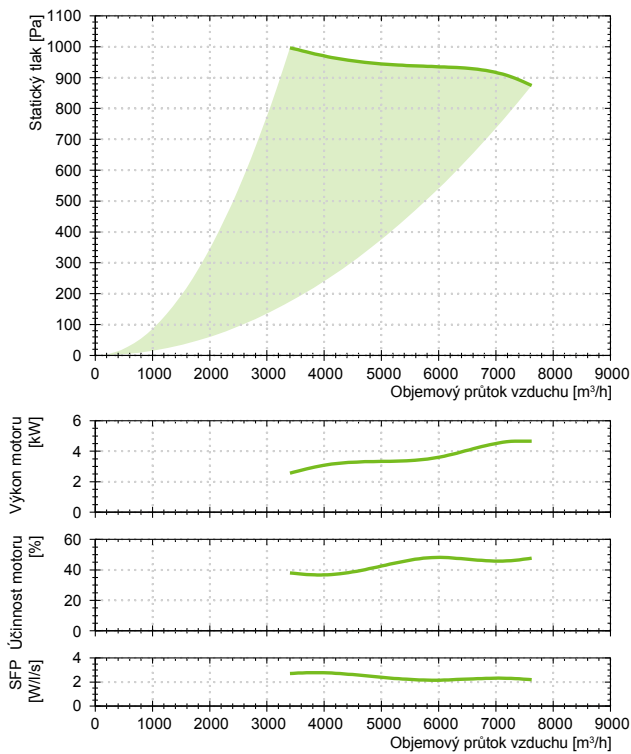
AL355/6-T



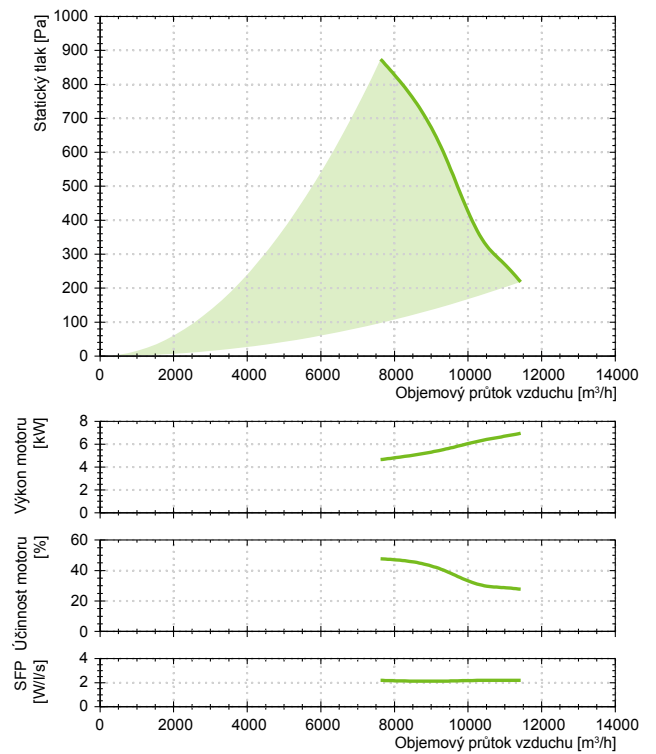
Typ	Provedení	Napájení [V/Hz]	Počet pólů	Příkon [kW]	Proud [A]	IP/CL	Lp* [dB(A)]	Lw** [dB(A)]	Otáčky [ot./min]
AL	355/4-A	400/50	4	4	9,4	55/F	74	94	1480
AL	355/6	400/50	6	1,5	4,2	55/F	63	84	986

* Lp: hladina akustického tlaku měřená ve volném prostoru, měření kategorie C dle EN ISO13349, ve vzdálenosti 3 m od sání
 ** Lw: hladina akustického výkonu dle EN ISO 3746. Tolerance +/- 3 dB(A)

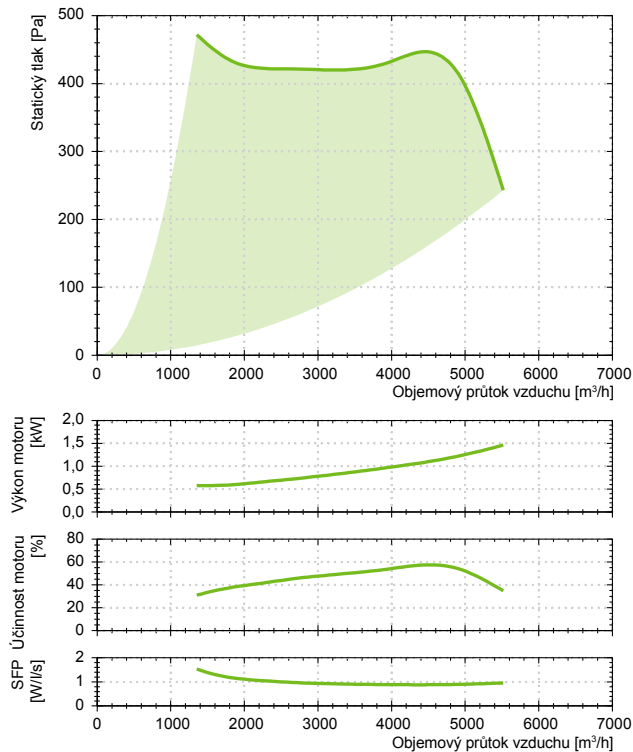
AL400/4-A-T



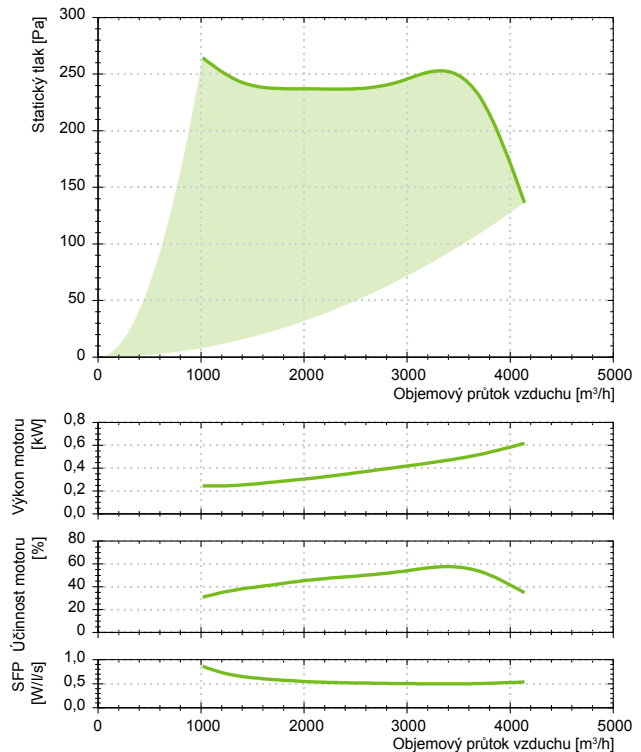
AL400/4-B-T



AL400/6-T



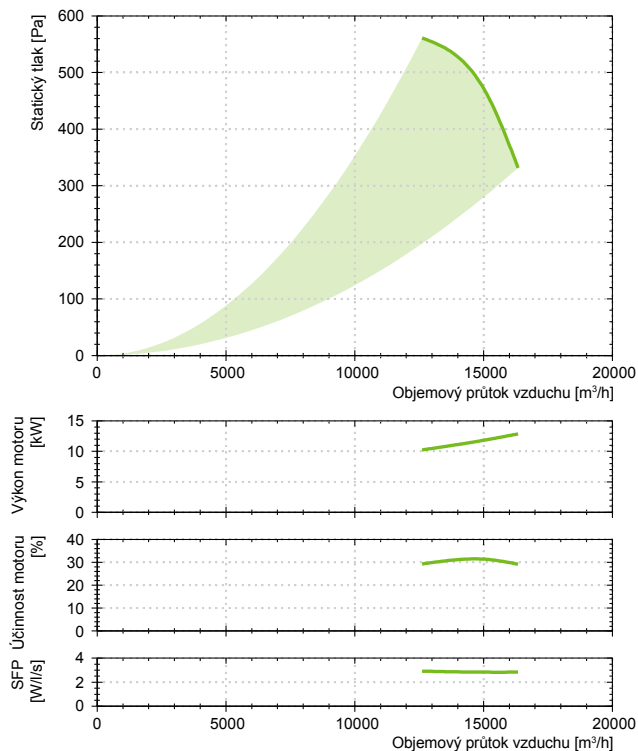
AL400/8-T



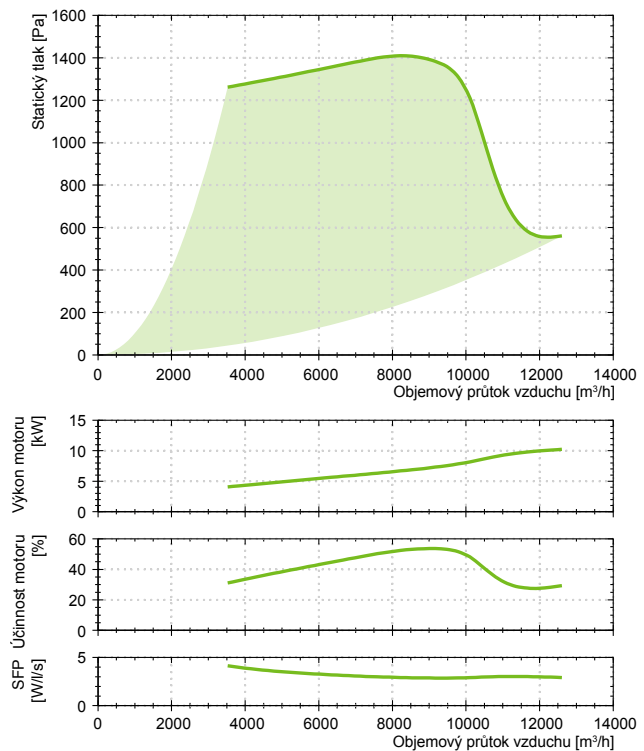
Typ	Provedení	Napájení [V/Hz]	Počet pólů	Příkon [kW]	Proud [A]	IP/CL	Lp* [dB(A)]	Lw** [dB(A)]	Otáčky [ot./min]
AL	400/4-A	400/50	4	7,5	15,4	55/F	76	96	1482
AL	400/4-B	400/50	4	5,5	9,8	55/F	75	95	1469
AL	400/6	400/50	6	2,2	5,3	55/F	65	86	988
AL	400/8	400/50	8	1,1	4	55/F	58	78	741

* Lp: hladina akustického tlaku měřená ve volném prostoru, měření kategorie C dle EN ISO13349, ve vzdálenosti 3 m od sání
** Lw: hladina akustického výkonu dle EN ISO 3746. Tolerance +/- 3 dB(A)

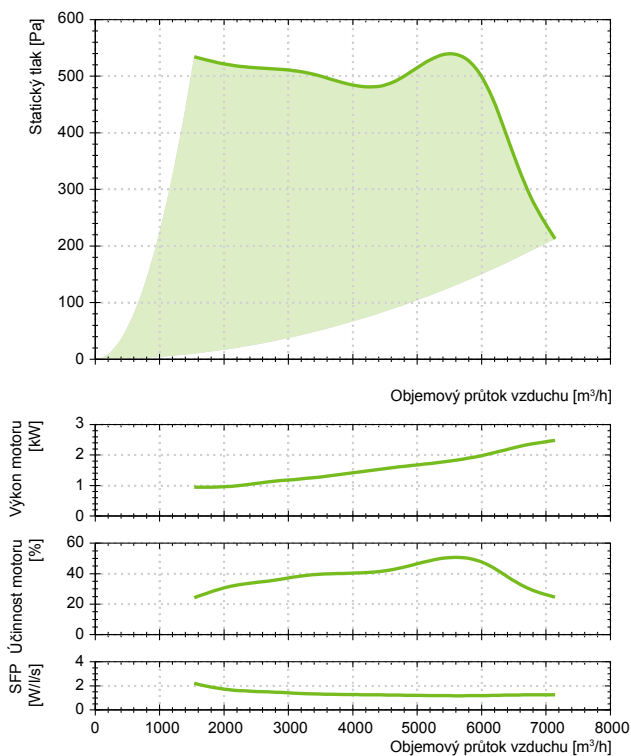
AL450/4-A-T



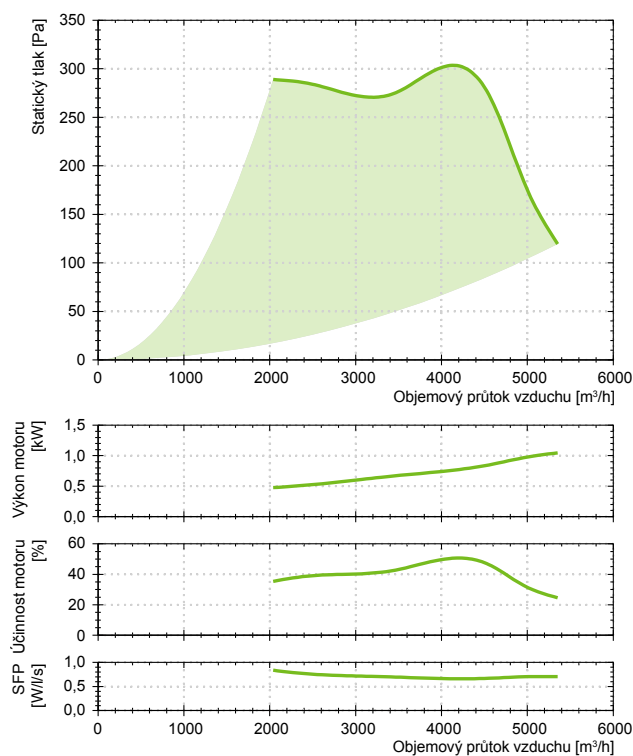
AL400/4-B-T



AL450/6-T



AL450/8-T

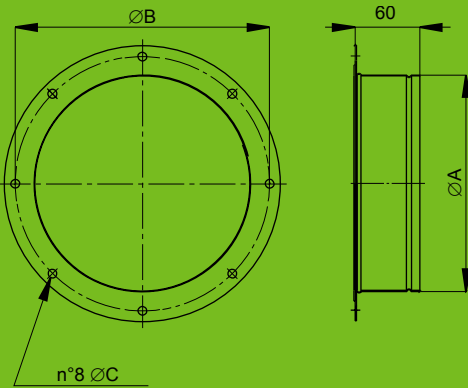


Typ	Provedení	Napájení [V/Hz]	Počet pólů	Příkon [kW]	Proud [A]	IP/CL	Lp* [dB(A)]	Lw** [dB(A)]	Otáčky [ot./min]
AL	450/4-A	400/50	4	9,2	17,3	55/F	79	99	1472
AL	450/4-B	400/50	4	7,5	15,4	55/F	77	97	1477
AL	450/6	400/50	6	4	10	55/F	69	90	982
AL	450/8	400/50	8	2,2	6,8	55/F	62	82	737

* Lp: hladina akustického tlaku měřená ve volném prostoru, měření kategorie C dle EN ISO13349, ve vzdálenosti 3 m od sání
 ** Lw: hladina akustického výkonu dle EN ISO 3746. Tolerance +/- 3 dB(A)

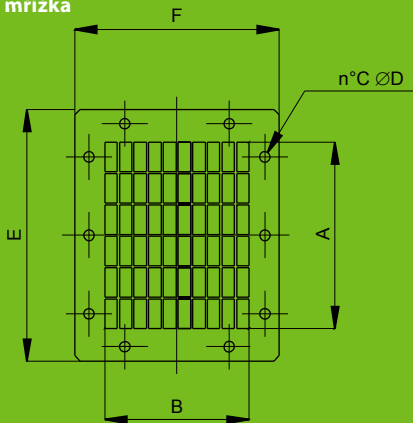
PŘÍSLUŠENSTVÍ

Nástavec na straně sání
BO/AL



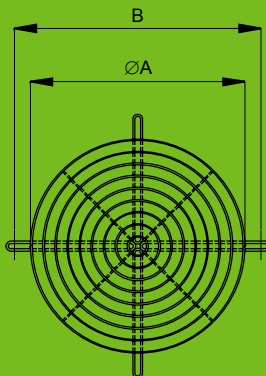
Typ	Rozměry [mm]			Hmotnost [kg]
	A	B	C	
BO/AL-200	200	235	8	0,5
BO/AL-225	200	260	8	0,6
BO/AL-250	250	290	8	0,7
BO/AL-280	250	310	10	0,8
BO/AL-315	315	355	10	1
BO/AL-355	350	395	10	1
BO/AL-400	400	445	10	1,2
BO/AL-450	450	490	10	1,3

Výfuková mřížka
REO/AL



Typ	Rozměry [mm]						Hmotnost [kg]
	A	B	C	D	E	F	
REO/AL-200	178	138	10	10	240	195	0,2
REO/AL-225	208	166	10	10	160	215	0,3
REO/AL-250	238	180	10	10	280	235	0,3
REO/AL-280	268	208	10	10	320	255	0,3
REO/AL-315	298	222	10	10	360	275	0,4
REO/AL-355	358	236	12	10	400	300	0,6
REO/AL-400	388	292	12	10	465	350	0,7
REO/AL-450	448	320	12	10	510	380	0,8

Mřížka sání
REI/AL

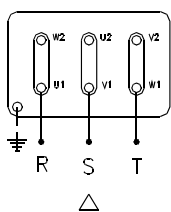


Typ	Rozměry [mm]		Hmotnost [kg]
	A	B	
REI/AL-200	257	235	0,4
REI/AL-225	257	260	0,4
REI/AL-250	257	290	0,4
REI/AL-280	317	310	0,6
REI/AL-315	317	335	0,6
REI/AL-355	357	395	0,8
REI/AL-400	397	445	0,9
REI/AL-450	457	490	1,1

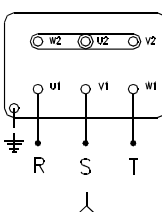
SCHÉMA ZAPOJENÍ*

Motor 3 fáze

230 V/3 Ph/50 Hz

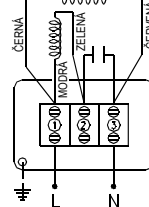
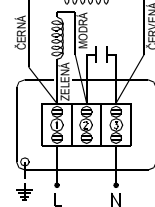


400 V/3 Ph/50 Hz



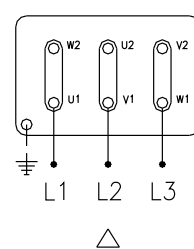
Motor 1 fáze

230 V/1 Ph/50 Hz

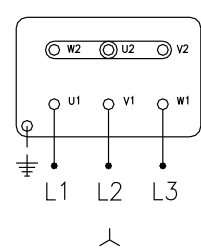


Pro motory více jak 5,5 kW

400 V/3 Ph/50 Hz



690 V/3 Ph/50 Hz



PŘÍKLAD ZNAČENÍ

AL200/2-T

- T – Třífázový
- 2 – Dvoupólový
- 4 – Čtyřpólový
- 6 – Šestipólový
- 8 – Osmipólový
- Typové označení velikosti
- AL – Vysokotlaký radiální potrubní ventilátor

* Uvedená schémata zapojení jsou pouze orientační, vždy má vyšší prioritu schéma zapojení uvedené na výrobku