



QC-ATX

CHARAKTERISTIKA

- Axiální nástěnný ventilátor do výbušného prostředí
- QC-ATX jsou vyráběny a certifikovány podle Atex směrnice 94/9 / ES a 2014/34 / EU
- Tato verze je vhodná pro instalaci v zóně 1/21
- Certifikováno společností IMQ (Italský institut pro jakost) podle EN 14986 (Certifikát IMQ IMQ 10 ATEX 002 X)
- Optimalizovaný vstupní kužel redukuje hladinu hluku a zvyšuje efektivitu
- Ventilátor je určen pro dopravu čistého vzduchu bez prachu, mastnot, výparů chemikálií a dalšího znečištění
- Provozní teplota od -20 do +40 °C

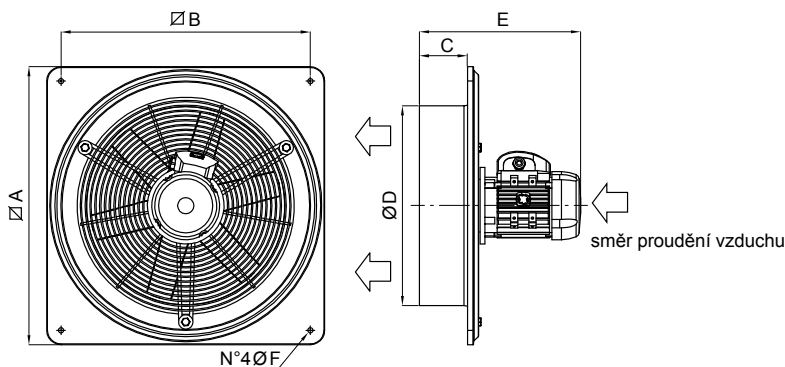
KONSTRUKCE

- Nosný rám z pozinkovaného plechu s širokým poloměrem vstupního kuželu
- Modely 63 a 71 s epoxidovým nátěrem
- Oběžné kolo s lopatkami airfoil ze sklolaminátu a náboj z odlitky slitiny hliníku, vyvážené podle ISO 1940
- Provedení 5 (motor s přímým spojením / oběžné kolo)

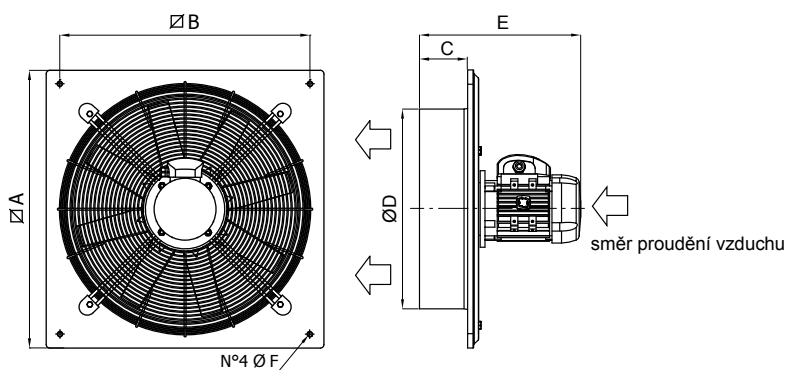
MOTOR

- Asynchronní třífázové nebo jednofázové motory podle mezinárodních norem IEC 60034, IEC 60072, IEC 60079 a / nebo IEC61241, EMC 2004/108 / ES, LVD 2006/95 / CE
- Certifikát Atex pro výbušné prostředí třída G skupiny II tepelné třídy T4 ochrana Exd, označení CE, IP55, třída F
- Vhodné pro službu S1 (nepřetržitý provoz na stálé zatížení)

ROZMĚRY

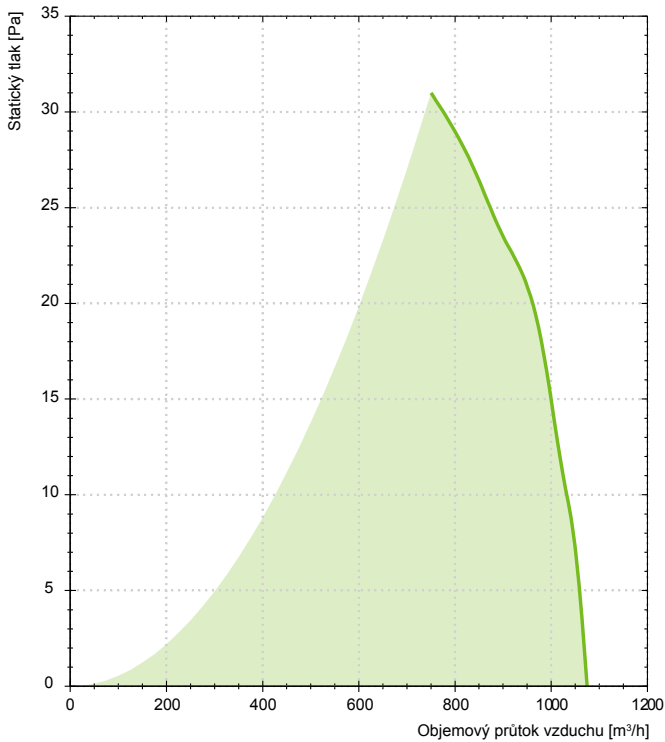


Typ	Rozměry [mm]						Hmotnost [kg]
	A	B	C	ØD	E	ØF	
QC-ATX 200	345	305	44	215	210	8,5	7
QC-ATX 250	400	350	57	265	250	8,5	9
QC-ATX 310	465	405	77	312	285	10	13
QC-ATX 350	525	465	90	365	315	10	14
QC-ATX 400	580	520	100	413	325	10	16
QC-ATX 450	630	570	107	457	370	10	20
QC-ATX 500	700	640	137	512	405	10	24
QC-ATX 560	765	695	122	569	385	10	27

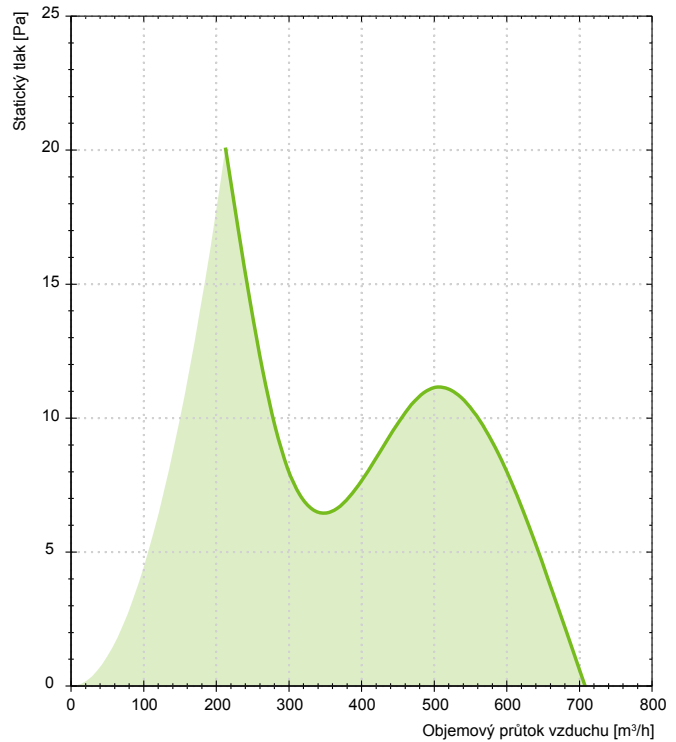


Typ	Rozměry [mm]						Hmotnost [kg]
	A	B	C	ØD	E	ØF	
QC-ATX 630	800	730	93	640	385	12	29
QC-ATX 710	850	800	93	710	440	12	38

CHARAKTERISTIKA VENTILÁTORU
QC-ATX 202-M, QC-ATX 202-T



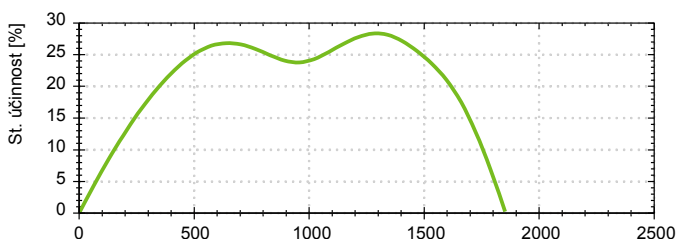
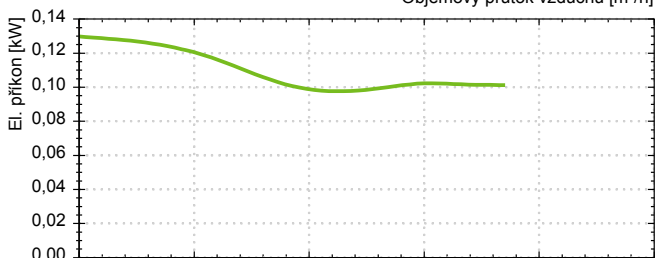
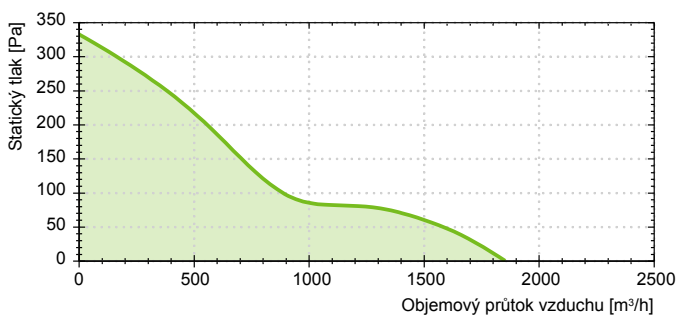
QC-ATX 204-M, QC-ATX 204-T



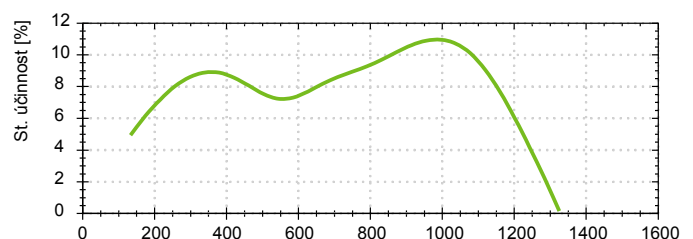
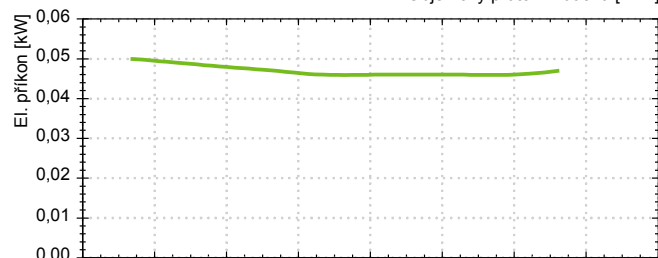
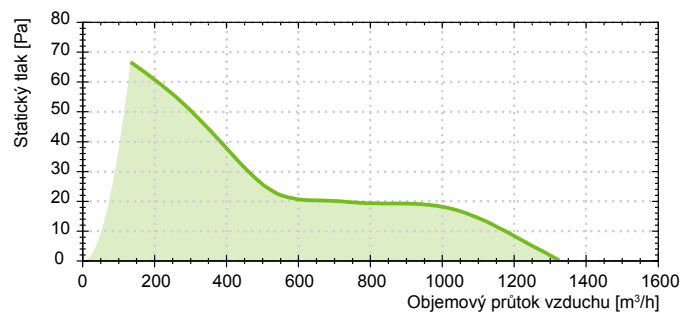
Typ	Provedení	Napájení [V/Hz]	Počet pólů	Příkon [kW]	Proud [A]	IP/CL	Lp* [dB(A)]	Lw** [dB(A)]	Otáčky [ot./min]
QC-ATX	202-M	230/50	2	0,18	1,76	55/F	50	70	2800
QC-ATX	202-T	400/50	2	0,12	0,5	55/F	50	70	2800
QC-ATX	204-M	230/50	4	0,06	0,88	55/F	34	55	1400
QC-ATX	204-T	400/50	4	0,09	0,3	55/F	34	55	1400

* Lp: hladina akustického tlaku měřená ve volném prostoru, měření kategorie C dle EN ISO13349, ve vzdálenosti 3 m od sání
** Lw: hladina akustického výkonu dle EN ISO 3746. Tolerance +/- 3 dB(A)

QC-ATX 252-M, QC-ATX 252-T

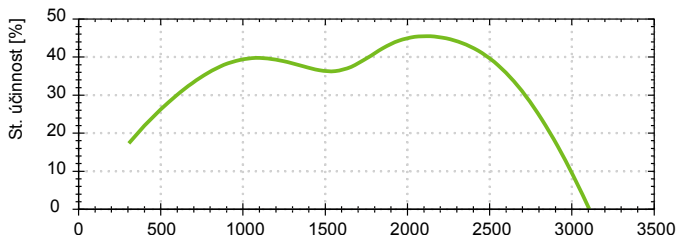
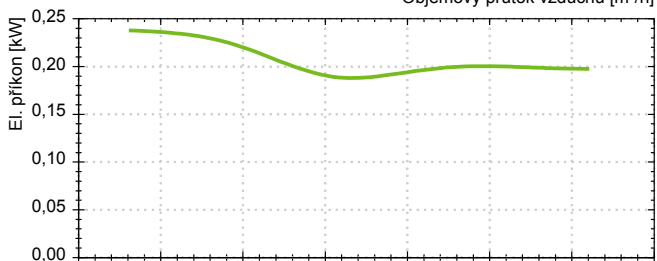
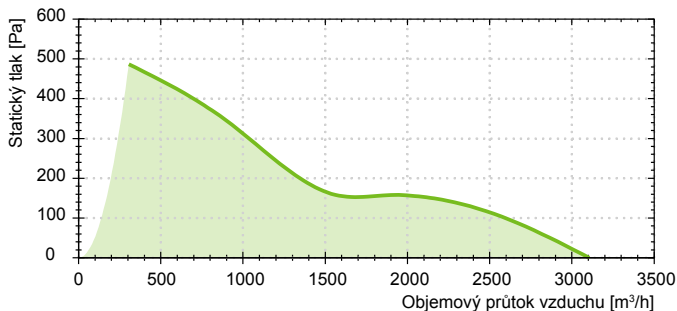
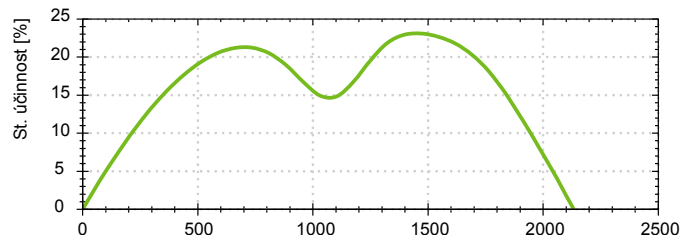
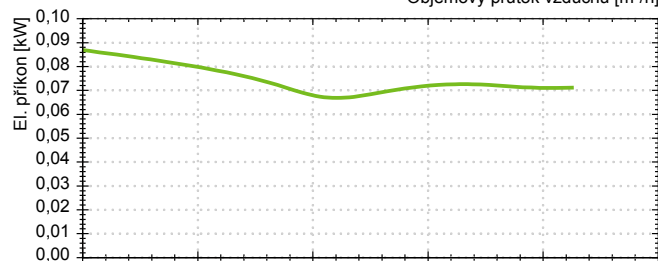
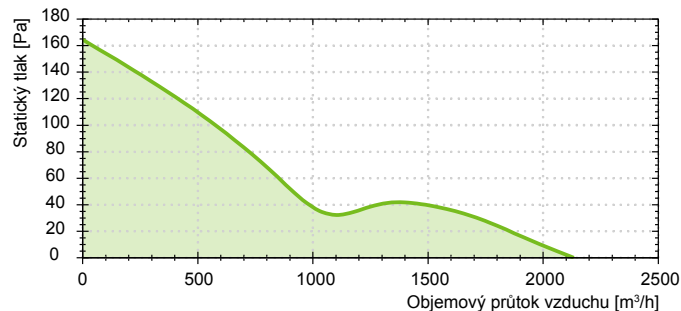


QC-ATX 254-M, QC-ATX 254-T



Typ	Provedení	Napájení [V/Hz]	Počet pólů	Příkon [kW]	Proud [A]	IP/CL	Lp* [dB(A)]	Lw** [dB(A)]	Otáčky [ot./min]
QC-ATX	252-M	230/50	2	0,18	1,76	55/F	62	82	2800
QC-ATX	252-T	400/50	2	0,12	0,33	55/F	62	82	2800
QC-ATX	254-M	230/50	4	0,09	0,88	55/F	50	70	1400
QC-ATX	254-T	400/50	4	0,09	0,3	55/F	50	70	1400

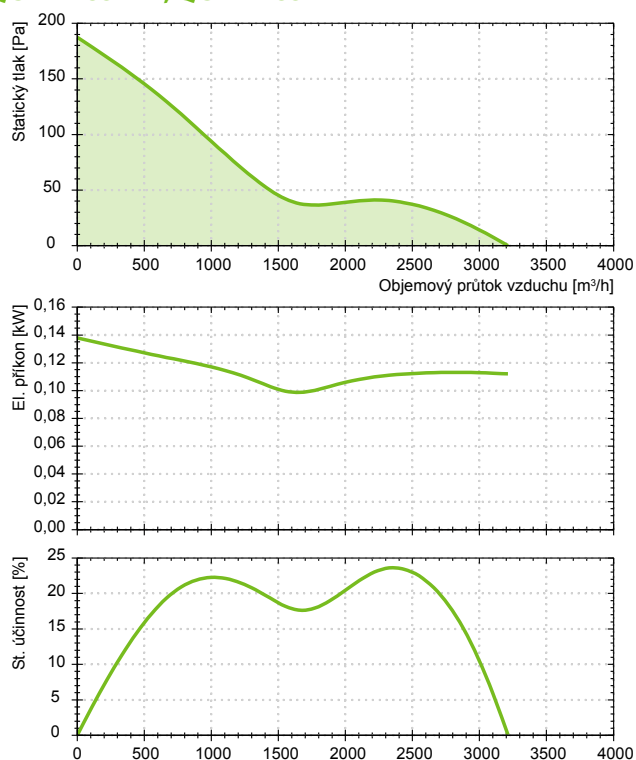
* Lp: hladina akustického tlaku měřená ve volném prostoru, měření kategorie C dle EN ISO13349, ve vzdálenosti 3 m od sání
 ** Lw: hladina akustického výkonu dle EN ISO 3746. Tolerance +/- 3 dB(A)

QC-ATX 312-M, QC-ATX 312-T

QC-ATX 314-M, QC-ATX 314-T


Typ	Provedení	Napájení [V/Hz]	Počet pólů	Příkon [kW]	Proud [A]	IP/CL	Lp* [dB(A)]	Lw** [dB(A)]	Otáčky [ot./min]
QC-ATX	312-M	230/50	2	0,25	1,91	55/F	64	84	2824
QC-ATX	312-T	400/50	2	0,25	0,8	55/F	64	84	2768
QC-ATX	314-M	230/50	4	0,09	0,88	55/F	49	69	1400
QC-ATX	314-T	400/50	4	0,09	0,3	55/F	49	69	1400

* Lp: hladina akustického tlaku měřená ve volném prostoru, měření kategorie C dle EN ISO13349, ve vzdálenosti 3 m od sání
 ** Lw: hladina akustického výkonu dle EN ISO 3746. Tolerance +/- 3 dB(A)

QC-ATX 354-M, QC-ATX 354-T

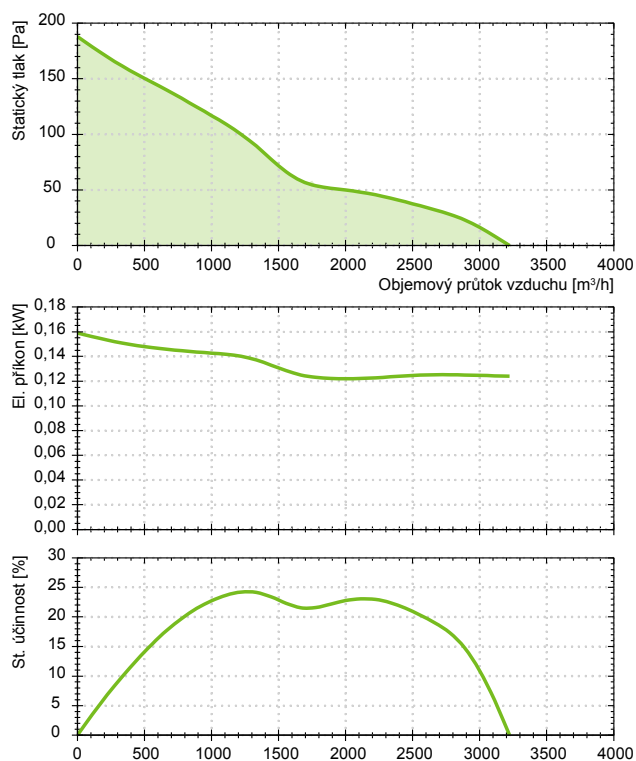


Typ	Provedení	Napájení [V/Hz]	Počet pólů	Příkon [kW]	Proud [A]	IP/CL	Lp* [dB(A)]	Lw** [dB(A)]	Otáčky [ot./min]
QC-ATX	354-M	230/50	4	0,12	1,15	55/F	52	73	1400
QC-ATX	354-T	400/50	4	0,12	0,54	55/F	52	73	1400

* Lp: hladina akustického tlaku měřená ve volném prostoru, měření kategorie C dle EN ISO13349, ve vzdálenosti 3 m od sání

** Lw: hladina akustického výkonu dle EN ISO 3746. Tolerance +/- 3 dB(A)

QC-ATX 404-M, QC-ATX 404-T

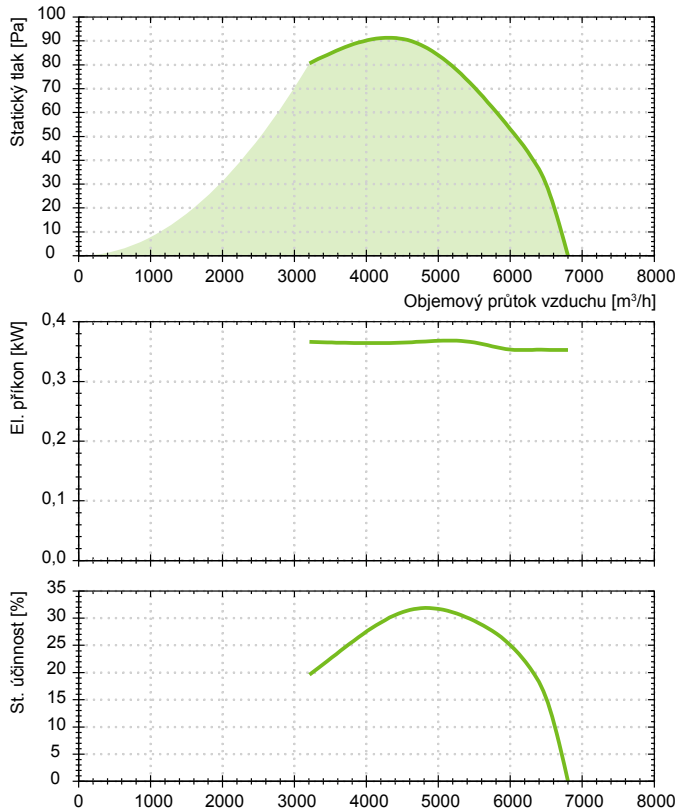


Typ	Provedení	Napájení [V/Hz]	Počet pólů	Příkon [kW]	Proud [A]	IP/CL	Lp* [dB(A)]	Lw** [dB(A)]	Otáčky [ot./min]
QC-ATX	404-M	230/50	4	0,18	1,54	55/F	53	74	1400
QC-ATX	404-T	400/50	4	0,18	0,64	55/F	53	74	1400

* Lp: hladina akustického tlaku měřená ve volném prostoru, měření kategorie C dle EN ISO13349, ve vzdálenosti 3 m od sání

** Lw: hladina akustického výkonu dle EN ISO 3746. Tolerance +/- 3 dB(A)

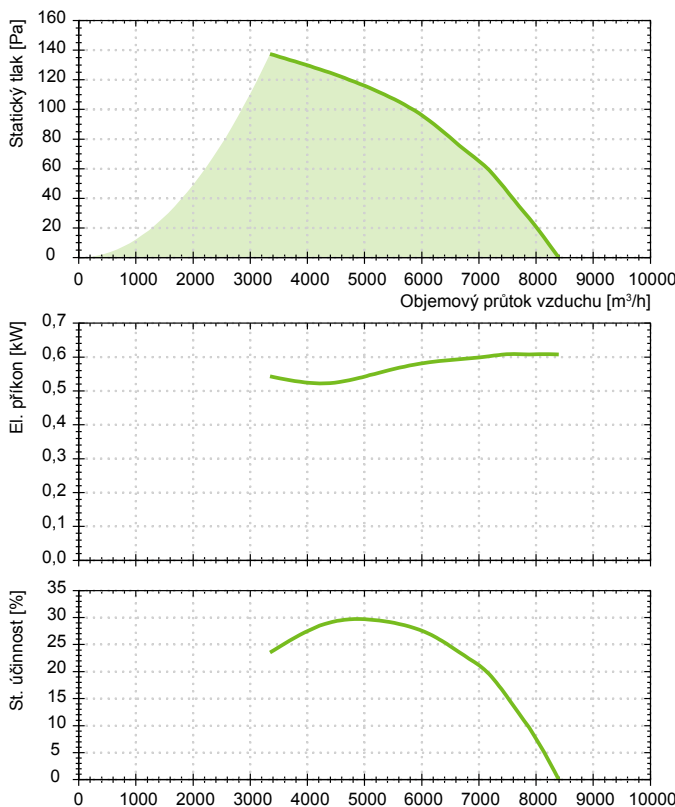
QC-ATX 454-M, QC-ATX 454-T



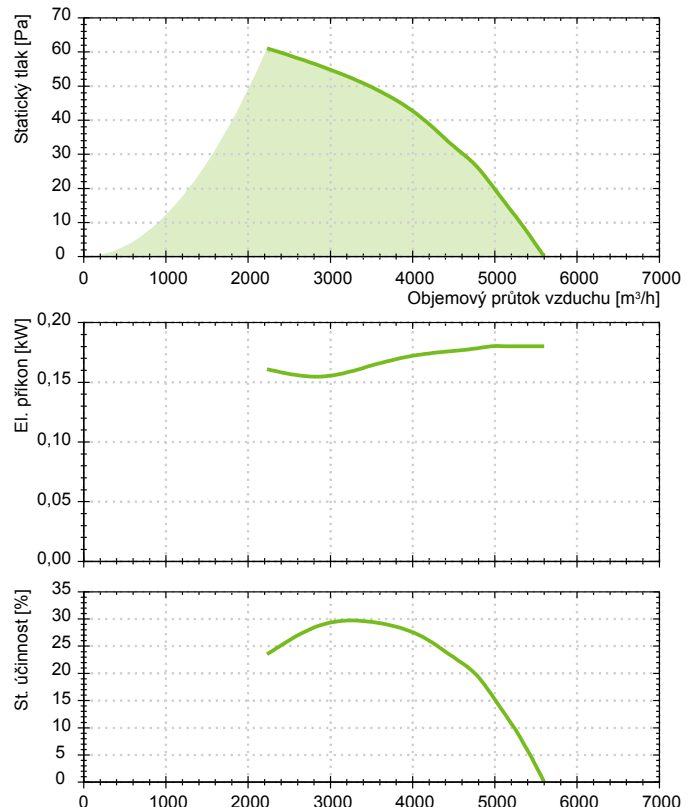
Typ	Provedení	Napájení [V/Hz]	Počet pólů	Příkon [kW]	Proud [A]	IP/CL	Lp* [dB(A)]	Lw** [dB(A)]	Otáčky [ot./min]
QC-ATX	454-M	230/50	4	0,37	2,66	55/F	63	83	1403
QC-ATX	454-T	400/50	4	0,37	1,3	55/F	63	83	1430

* Lp: hladina akustického tlaku měřená ve volném prostoru, měření kategorie C dle EN ISO13349, ve vzdálenosti 3 m od sání
 ** Lw: hladina akustického výkonu dle EN ISO 3746. Tolerance +/- 3 dB(A)

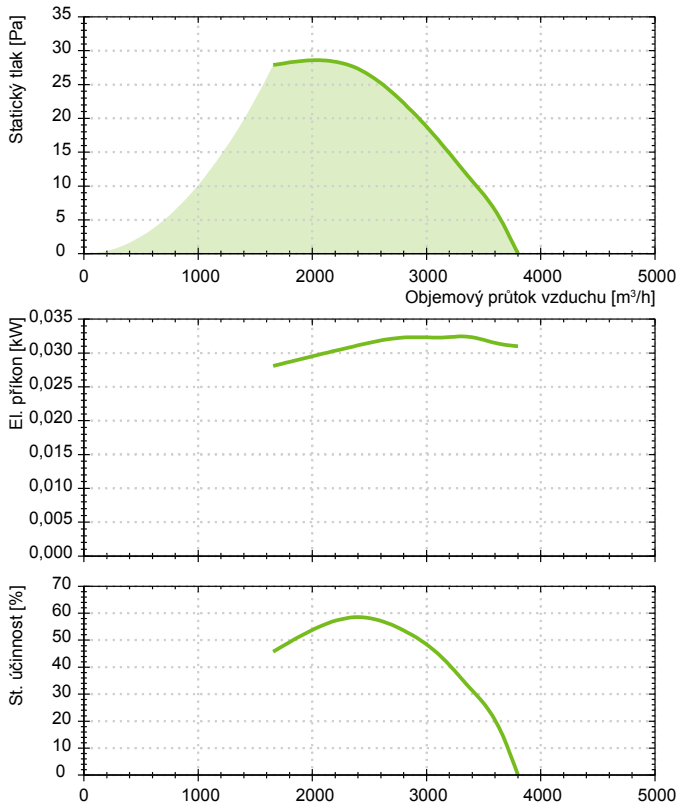
QC-ATX 504-T



QC-ATX 506-T



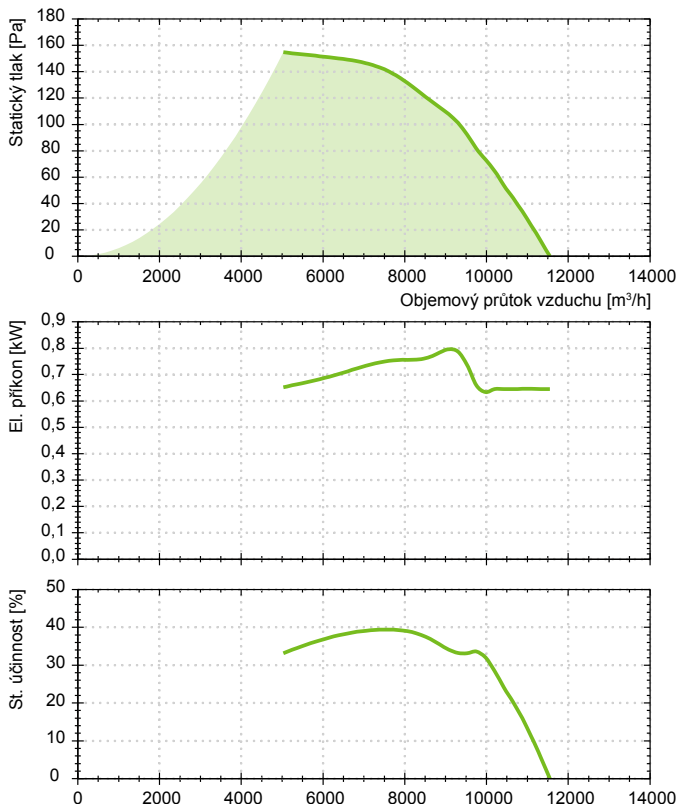
QC-ATX 508-T



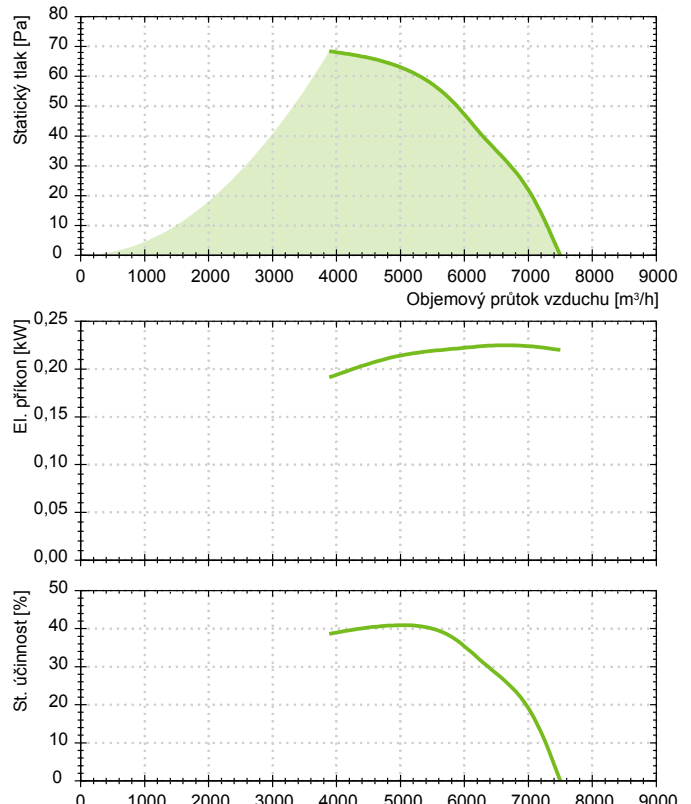
Typ	Provedení	Napájení [V/Hz]	Počet pólů	Příkon [kW]	Proud [A]	IP/CL	Lp* [dB(A)]	Lw** [dB(A)]	Otáčky [ot./min]
QC-ATX	504-T	400/50	4	0,55	1,5	55/F	64	85	1360
QC-ATX	506-T	400/50	6	0,8	0,8	55/F	64	85	900
QC-ATX	508-T	400/50	8	0,55	0,55	55/F	46	67	700

* Lp: hladina akustického tlaku měřená ve volném prostoru, měření kategorie C dle EN ISO 13349, ve vzdálenosti 3 m od sání
 ** Lw: hladina akustického výkonu dle EN ISO 3746. Tolerance +/- 3 dB(A)

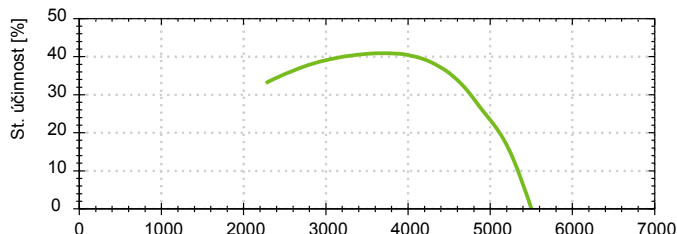
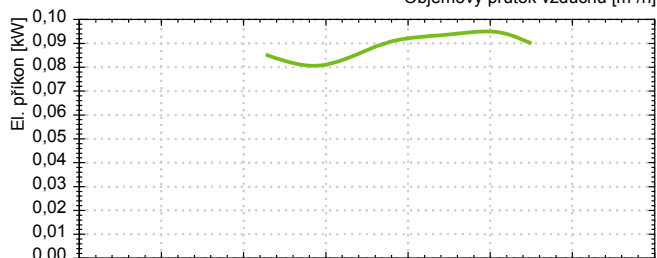
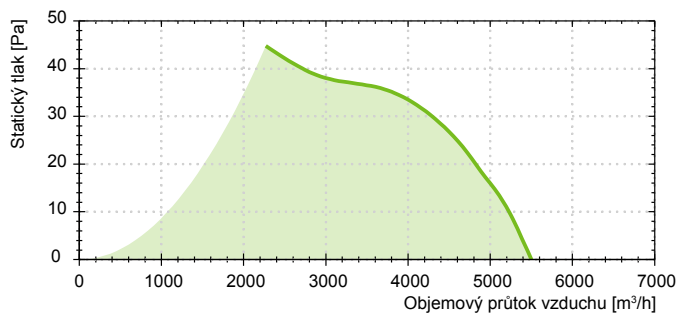
QC-ATX 564-T



QC-ATX 566-T



QC-ATX 568-T

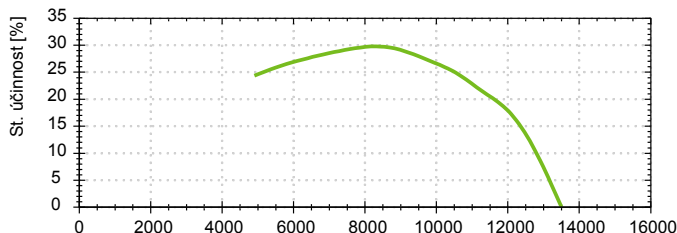
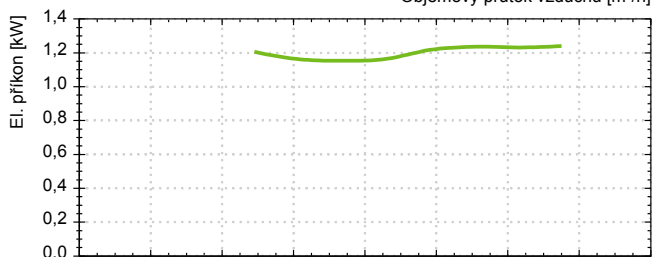
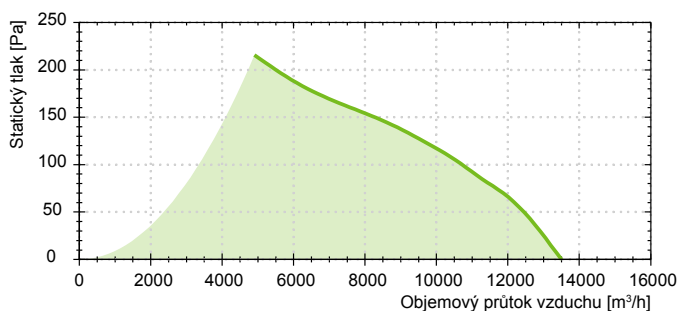


Typ	Provedení	Napájení [V/Hz]	Počet pólů	Příkon [kW]	Proud [A]	IP/CL	Lp* [dB(A)]	Lw** [dB(A)]	Otáčky [ot./min]
QC-ATX	564-T	400/50	4	0,75	2	55/F	68	89	1485
QC-ATX	566-T	400/50	6	0,25	1,2	55/F	60	80	958
QC-ATX	568-T	400/50	6	0,18	0,95	55/F	53	74	700

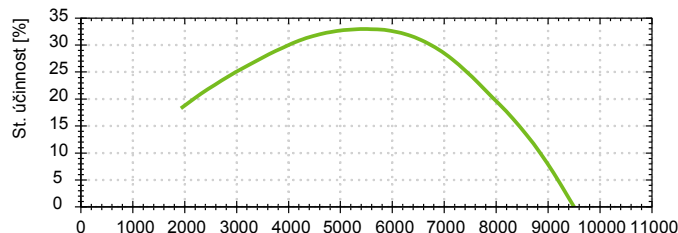
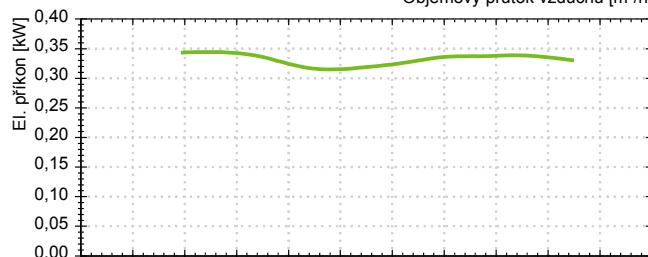
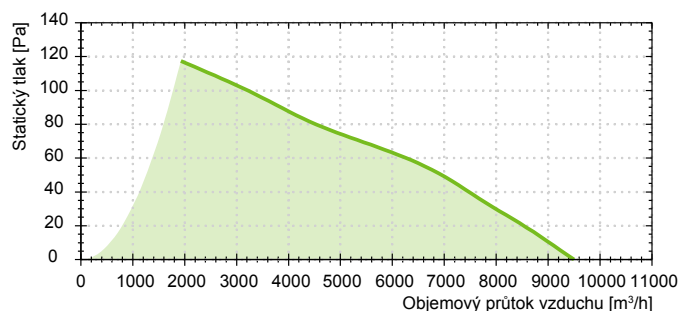
* Lp: hladina akustického tlaku měřená ve volném prostoru, měření kategorie C dle EN ISO13349, ve vzdálenosti 3 m od sání

** Lw: hladina akustického výkonu dle EN ISO 3746. Tolerance +/- 3 dB(A)

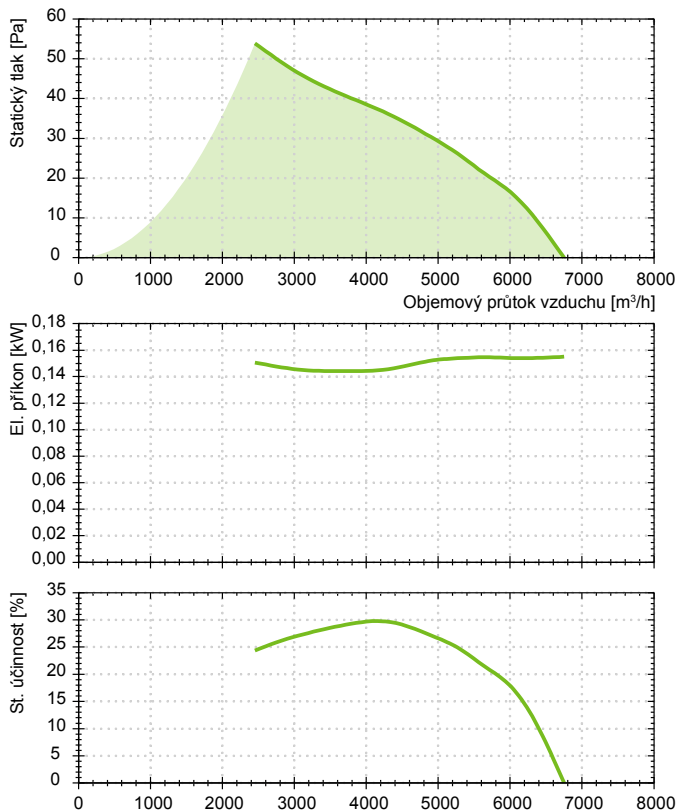
QC-ATX 634-T



QC-ATX 636-T



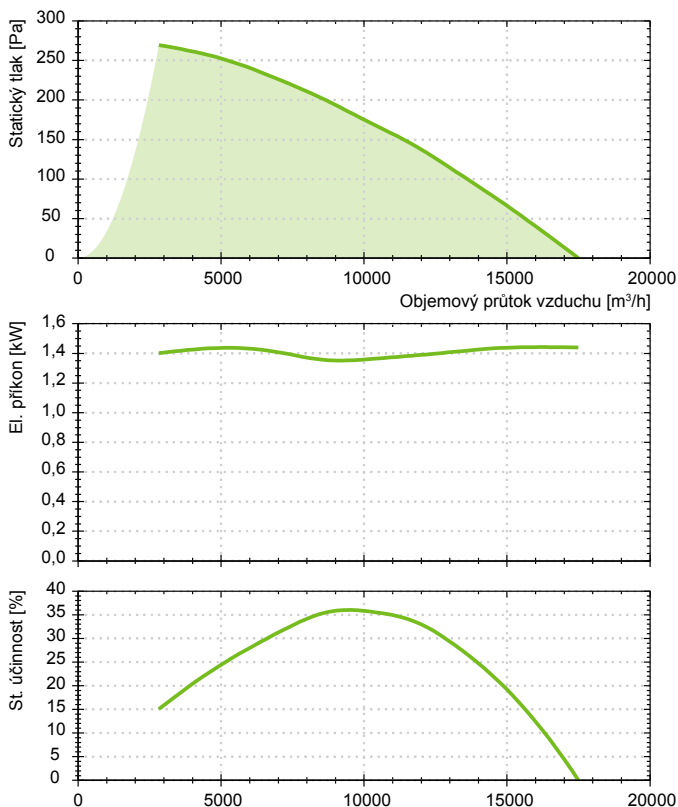
QC-ATX 638-T



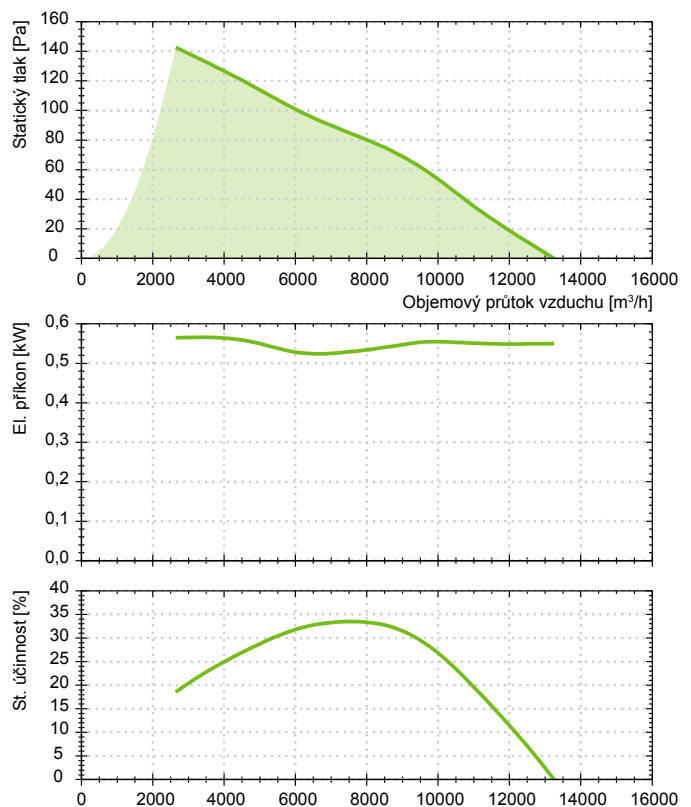
Typ	Provedení	Napájení [V/Hz]	Počet pólů	Příkon [kW]	Proud [A]	IP/CL	Lp* [dB(A)]	Lw** [dB(A)]	Otáčky [ot./min]
QC-ATX	634-T	400/50	4	1,1	2,8	55/F	72	92	1448
QC-ATX	636-T	400/50	6	0,37	1,4	55/F	63	84	962
QC-ATX	638-T	400/50	6	0,25	1,2	55/F	72	92	700

* Lp: hladina akustického tlaku měřená ve volném prostoru, měření kategorie C dle EN ISO13349, ve vzdálenosti 3 m od sání
 ** Lw: hladina akustického výkonu dle EN ISO 3746. Tolerance +/- 3 dB(A)

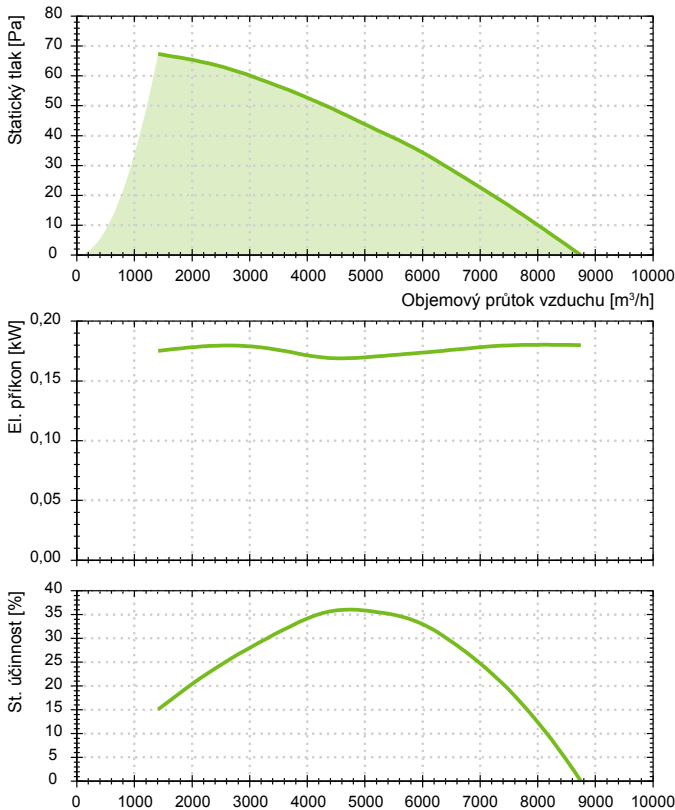
QC-ATX 714-T



QC-ATX 716-T



QC-ATX 718-T



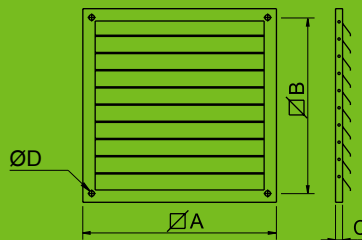
Typ	Provedení	Napájení [V/Hz]	Počet pólů	Příkon [kW]	Proud [A]	IP/CL	Lp* [dB(A)]	Lw** [dB(A)]	Otáčky [ot./min]
QC-ATX	714-T	400/50	4	2,2	4,8	55/F	77	98	1458
QC-ATX	716-T	400/50	6	0,75	2,2	55/F	64	85	967
QC-ATX	718-T	400/50	8	0,37	1,3	55/F	77	98	700

* Lp: hladina akustického tlaku měřená ve volném prostoru, měření kategorie C dle EN ISO13349, ve vzdálenosti 3 m od sání
 ** Lw: hladina akustického výkonu dle EN ISO 3746. Tolerance +/- 3 dB(A)

PŘÍSLUŠENSTVÍ

S
Samočinná žaluzie

MATERIÁL:
Rám vyroben z ocelového plechu, natřen epoxidovou práškovou barvou, lamely z techno-polymeru.



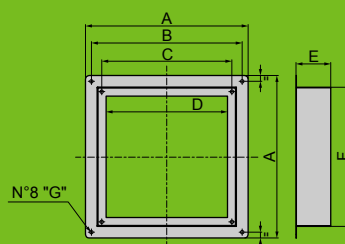
Typ	Rozměry [mm]				Hmotnost [kg]
	A	B	C	ØD	
S 20	275	250	10	10	1
S 25	325	300	10	10	1,5
S 31	375	350	10	10	2
S 35	425	400	10	10	2,5
S 40	475	450	10	10	3
S 45	530	500	15	10	3,5
S 50	630	600	15	10	4
S 56	660	630	15	10	4,5
S 63	760	730	15	10	5,5
S 71	830	800	15	10	6

D
Podpora/výztuha

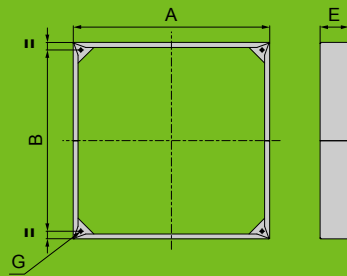
Pro stěny, jejichž šířka je menší než rozměr "C".

Na rozích otvory pro upevnění ventilátoru na jedné straně a samočinné žaluzie na druhé straně.

MATERIÁL:
Rám z pozinkované oceli (velikost D63 a D71 nátěr epoxidovou práškovou barvou).



Typ	Rozměry [mm]							Hmotnost [kg]
	A	B	C	D	E	F	G	
D 20	340	305	249	230	70	280	M6	1,8
D 25	390	350	299	280	70	330	M6	2,2
D 30	445	405	349	330	100	380	M6	3
D 35	510	465	399	380	100	430	M6	3,4
D 40	560	520	449	420	120	480	M6	4,6
D 45	610	570	499	470	120	530	M6	5
D 50	680	640	602	570	150	630	M8	5,4
D 56	750	695	631	605	150	685	M8	6,6



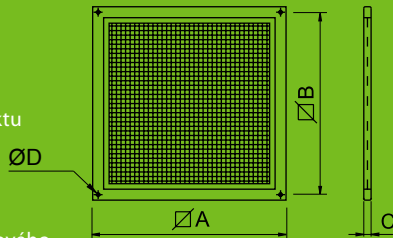
Typ	Rozměry [mm]				Hmotnost [kg]
	A	B	E	G	
D 63	790	729	210	M8	9,8
D 71	840	800	115	M8	6,5

R
Ochranná mřížka

Zabraňuje náhodnému kontaktu s oběžným kolem ventilátoru.

MATERIÁL:

Rám a mřížky vyrobeny z ocelového plechu, natřeny epoxidovou práškovou barvou

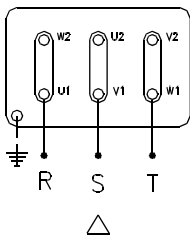


Typ	Rozměry [mm]				Hmotnost [kg]
	A	B	C	∅D	
R 20	275	250	10	10	1,3
R 25	325	300	10	10	1,5
R 31	375	350	10	10	1,9
R 35	425	400	10	10	2,3
R 40	475	450	10	10	2,7
R 45	530	500	15	10	2,8
R 50	630	600	15	10	4
R 56	660	630	15	10	4,6
R 63	760	730	15	10	5,3
R 71	830	800	15	10	6

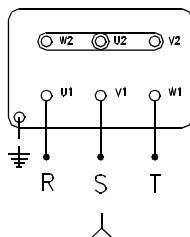
SCHÉMA ZAPOJENÍ

Motor 3 fáze

230 V/3 Ph/50 Hz



400 V/3 Ph/50 Hz



* Uvedená schémata zapojení jsou pouze orientační, vždy má vyšší prioritu schéma zapojení uvedené na výrobku

PŘÍKLAD ZNAČENÍ

QC-ATX202-M

- M – Jednofázový
- T – Třífázový
- 2 – Dvoupólový
- 4 – Čtyřpólový
- 6 – Pólový
- 8 – Pólový
- Typové označení velikosti
- QC-ATX** – Nástěnný axiální ventilátor, ATEX provedení