

CC

CHARAKTERISTIKA

- Potrubní axiální ventilátor
- Ventilátor pro velký průtok vzduchu
- Rozměrová řada oběžného kola od 310 do 1600 mm
- Motory mohou být dodány s rozdílnou polaritou v závislosti na požadované velikosti a výkonu
- Provozní teploty od -10 do +50 °C
- Ventilátor je určen pro dopravu čistého vzduchu bez prachu, mastnot, výparů chemikálií a dalšího znečištění

KONSTRUKCE

- Krátké tělo z ocelového plechu s upevňovacími přírubami
- Vyrobeno dle normy ISO 13351
- Chráněno proti atmosférickým vlivům epoxidovou barvou
- Axiální oběžné kolo s lopatkami aerodynamického profilu
- Lopatky jsou uchyceny v rozbočovači z technopolymeru a litého hliníku (vyrobeno dle normy ISO 1940)

MOTOR

- AC třífázový, nebo jednofázový motor vyroben dle mezinárodních norem IEC 60034, IEC 60072, EMC 2004/108/CE, LVD 2006/95/CE, značení E, IP55, třída F

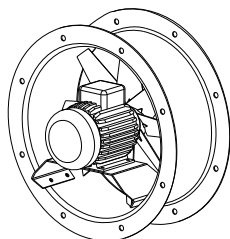
NA POPTÁNÍ

Provedení ATEX podle směrnice 94/9/CE, technická data na poptání

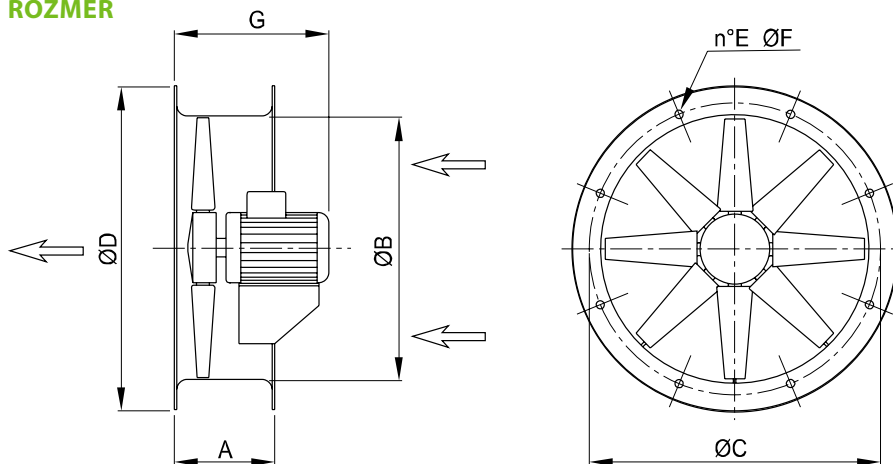
PROVEDENÍ

Krátké provedení

- Ventilátory CC jsou standardně v krátkém provedení (snadná doprava a instalace)
- Při instalaci na začátku, nebo na konci potrubí, kde dále nepokračuje potrubní trasa, je doporučeno použít příslušenství CCbo (viz příslušenství)



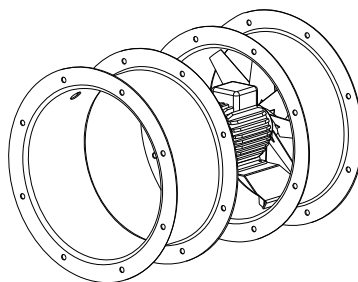
ROZMĚR



Typ	Rozměry [mm]							Hmotnost [kg]
	A	ØB	ØC	ØD	E	ØF	G	
CC 31	200	310	355	395	8	10	380	22
CC 35	200	350	395	446	8	10	380	25
CC 40	230	400	450	496	8	12	430	30
CC 45	230	450	500	546	8	12	430	38
CC 50	250	500	560	598	12	12	440	39
CC 56	250	560	620	658	12	12	440	42
CC 63	250	630	690	730	12	12	470	52
CC 71	250	710	770	810	16	12	520	66
CC 80	350	800	860	910	16	12	580	125
CC 90	350	900	970	1030	16	16	680	180
CC 100	350	1000	1070	1130	16	16	750	215
CC 112	350	1120	1190	1250	20	16	750	235
CC 125	350	1250	1320	1380	20	16	750	265
CC 140	450	1415	1470	1520	20	16	815	465
CC 160	450	1615	1680	1730	24	18	815	750

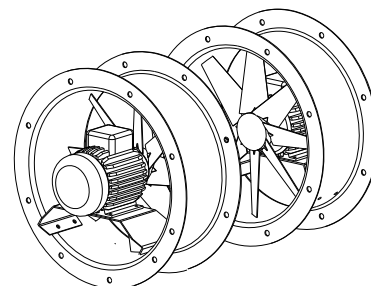
Dlouhé provedení

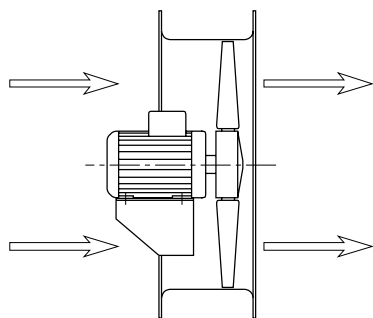
- Ventilátory CC jsou nabízeny i v dlouhém provedení. Oběžné kolo i motor jsou chráněny prodloužením CCpro (viz příslušenství)



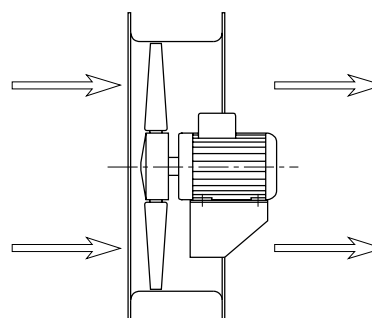
Možnost spojení více ventilátorů za sebe (Multistage)

- Ventilátory CC umožňují napojení více ventilátorů za sebe
- Možnost rotace ve stejném, nebo opačném směru (kontra rotace). Kontra rotace značně zvýší tlak
- Vícetupňovým provedením lze dosáhnout vyšší výkon



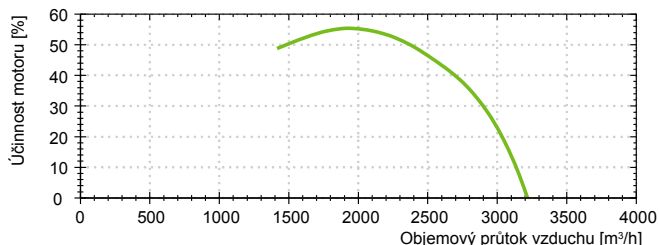
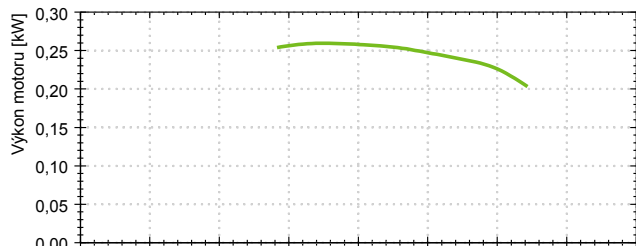
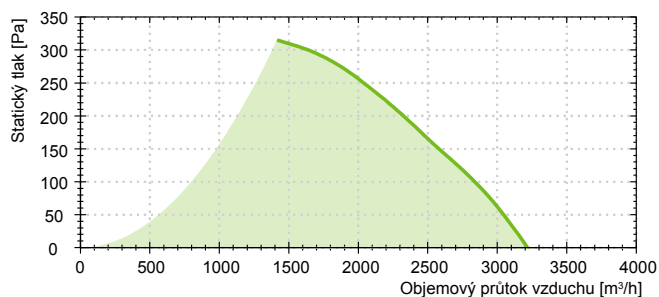


Standardní provedení – proudění od motoru k oběžnému kolu

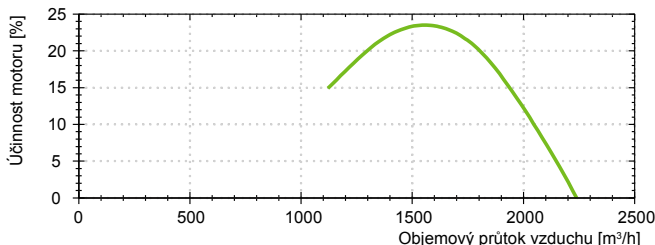
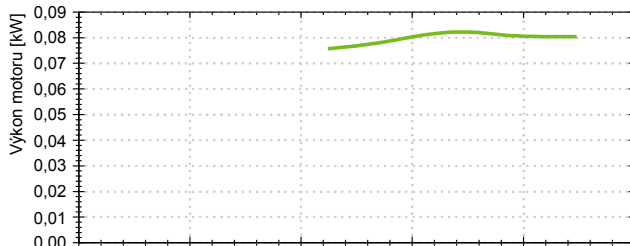
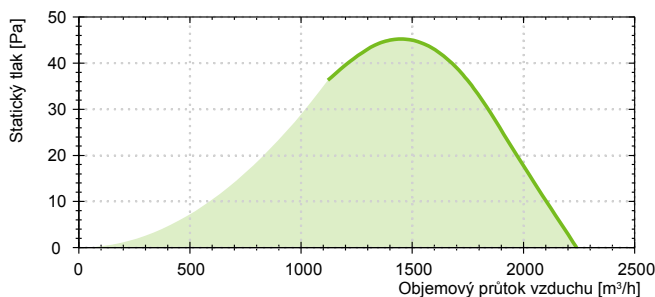


Provedení s opačným prouděním

CHARAKTERISTIKA VENTILÁTORU CC312-T/0,25



CC314-M/0,12; CC314-T/0,12

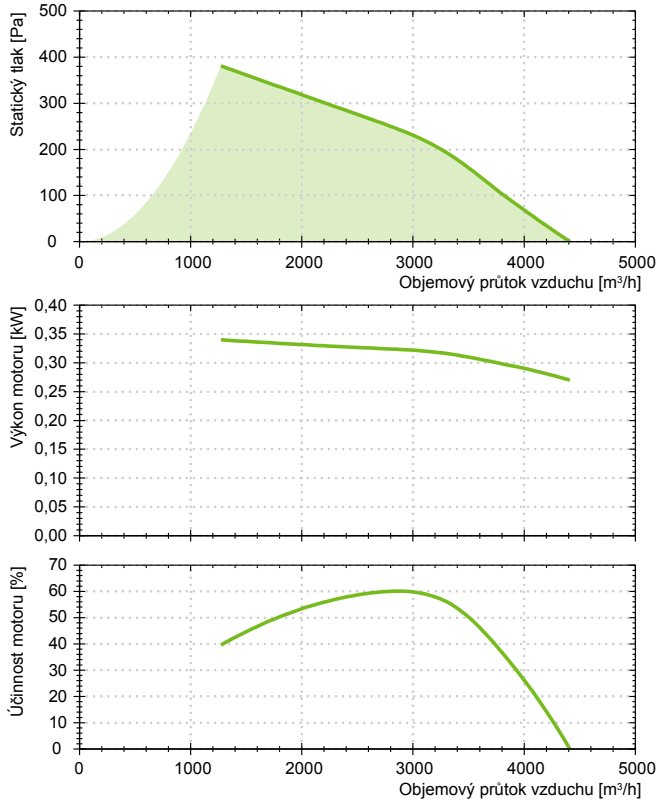


Typ	Provedení	Napájení [V/Hz]	Počet pólů	Příkon [kW]	Proud [A]	IP/CL	Lp* [dB(A)]	Lw** [dB(A)]	Otáčky [ot./min]
CC	312-T/0,25	400/50	2	0,25	0,63	55/F	69	90	2880
CC	314-M/0,12	230/50	4	0,12	1,3	55/F	51	71	1440
CC	314-T/0,12	400/50	4	0,12	0,4	55/F	51	71	1440

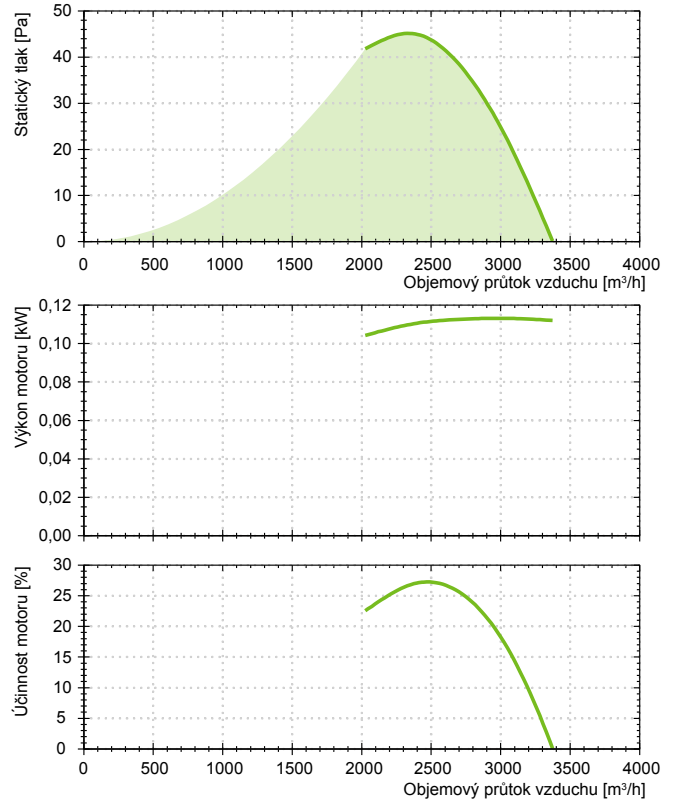
* Lp: hladina akustického tlaku měřená ve volném prostoru ve vzdálenosti 3 m od sání

** Lw: hladina akustického výkonu dle EN ISO 3746. Tolerance +/- 3 dB(A)

CC352-T/0,55



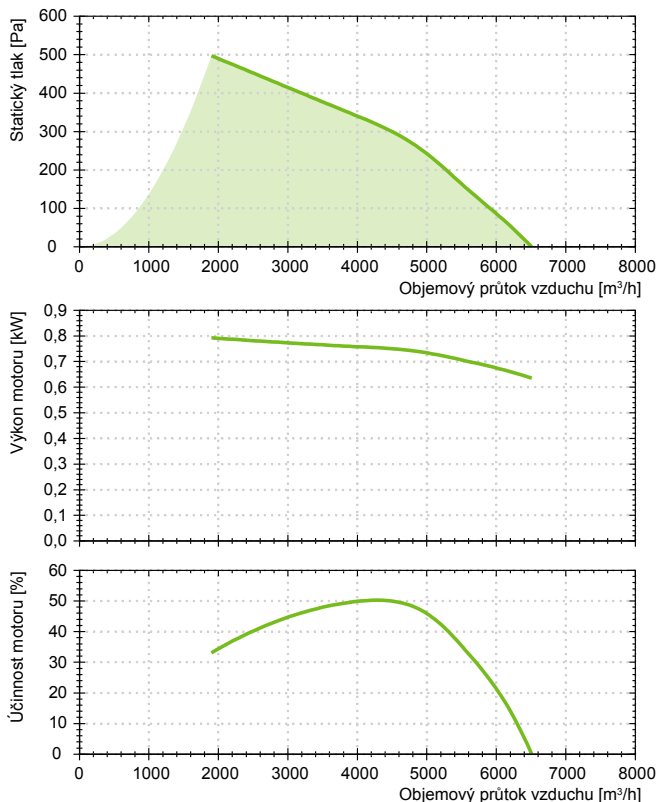
CC354-M/0,12; CC354-T/0,12



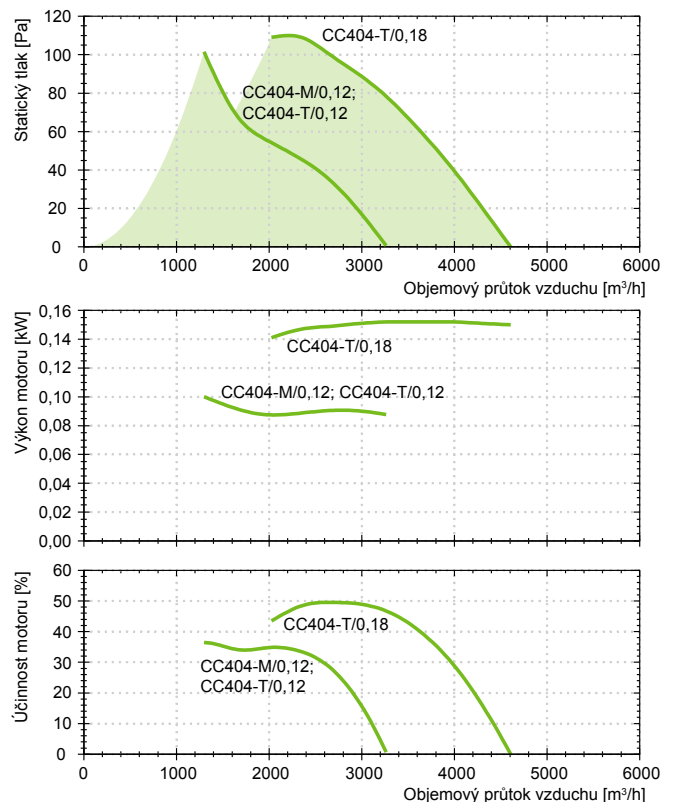
Typ	Provedení	Napájení [V/Hz]	Počet pólů	Příkon [kW]	Proud [A]	IP/CL	Lp* [dB(A)]	Lw** [dB(A)]	Otáčky [ot./min]
CC	352-T/0,55	400/50	2	0,55	1,27	55/F	68	88	2880
CC	354-M/0,12	230/50	4	0,12	1,3	55/F	51	72	1440
CC	354-T/0,12	400/50	4	0,12	0,4	55/F	51	72	1440

* Lp: hladina akustického tlaku měřená ve volném prostoru ve vzdálenosti 3 m od sání
** Lw: hladina akustického výkonu dle EN ISO 3746. Tolerance +/- 3 dB(A)

CC402-T/1,1



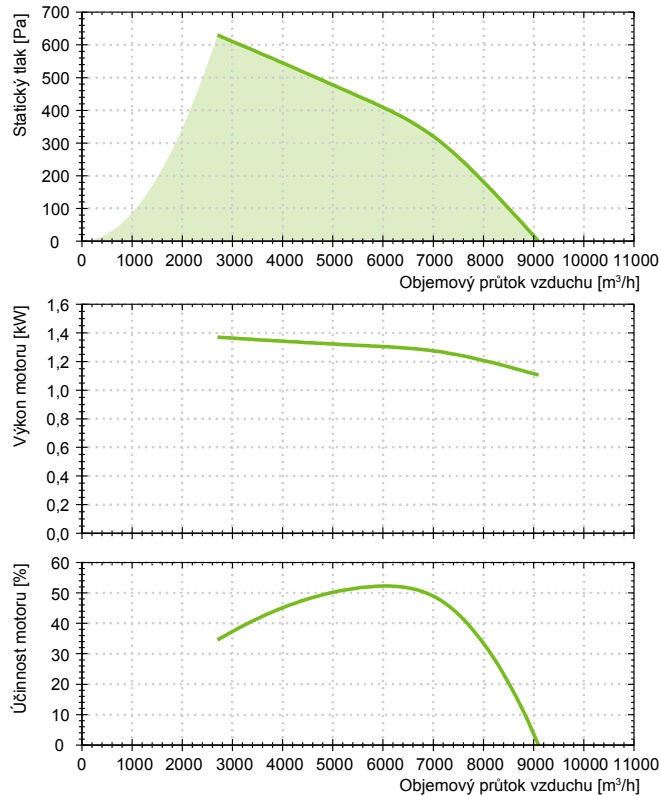
CC404-M/0,12; CC404-T/0,12; CC404-T/0,18



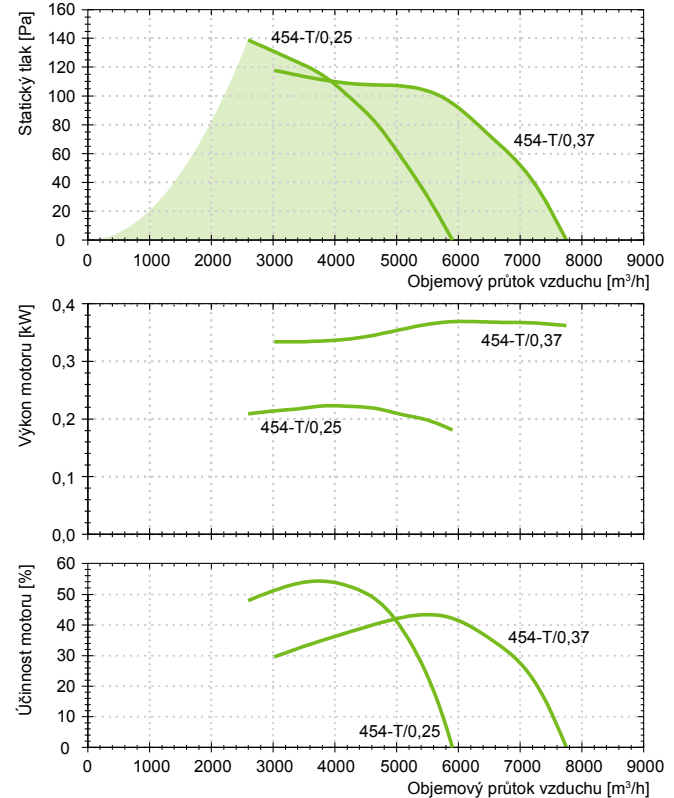
Typ	Provedení	Napájení [V/Hz]	Počet pólů	Příkon [kW]	Proud [A]	IP/CL	Lp* [dB(A)]	Lw** [dB(A)]	Otáčky [ot./min]
CC	402-T/1,1	400/50	2	1,1	2,36	55/F	70	90	2880
CC	404-M/0,12	230/50	4	0,12	1,3	55/F	70	90	1440
CC	404-T/0,12	400/50	4	0,12	0,4	55/F	70	90	1440
CC	404-T/0,18	400/50	4	0,18	0,56	55/F	52	73	1440

* Lp: hladina akustického tlaku měřená ve volném prostoru ve vzdálenosti 3 m od sání
** Lw: hladina akustického výkonu dle EN ISO 3746. Tolerance +/- 3 dB(A)

CC452-T/1,5



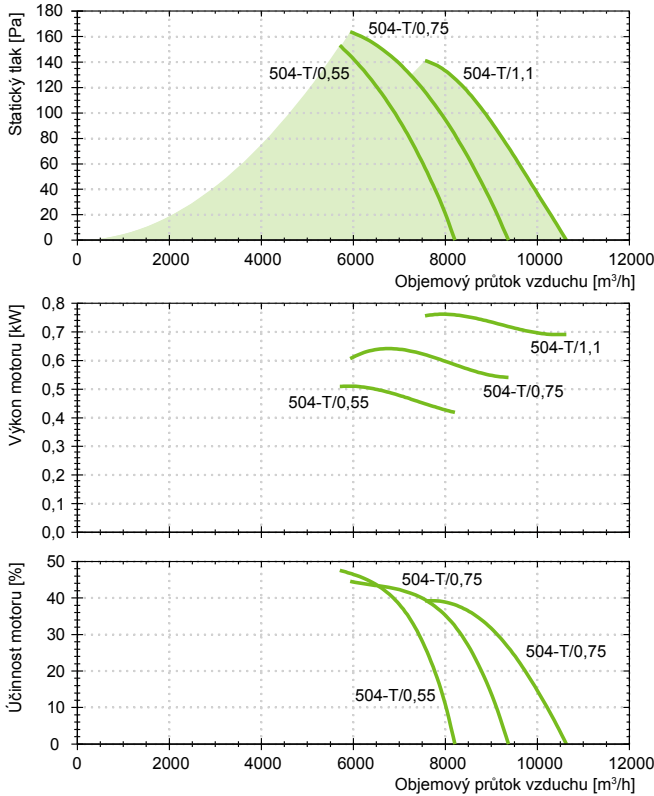
CC454-T/0,25; CC454-T/0,37



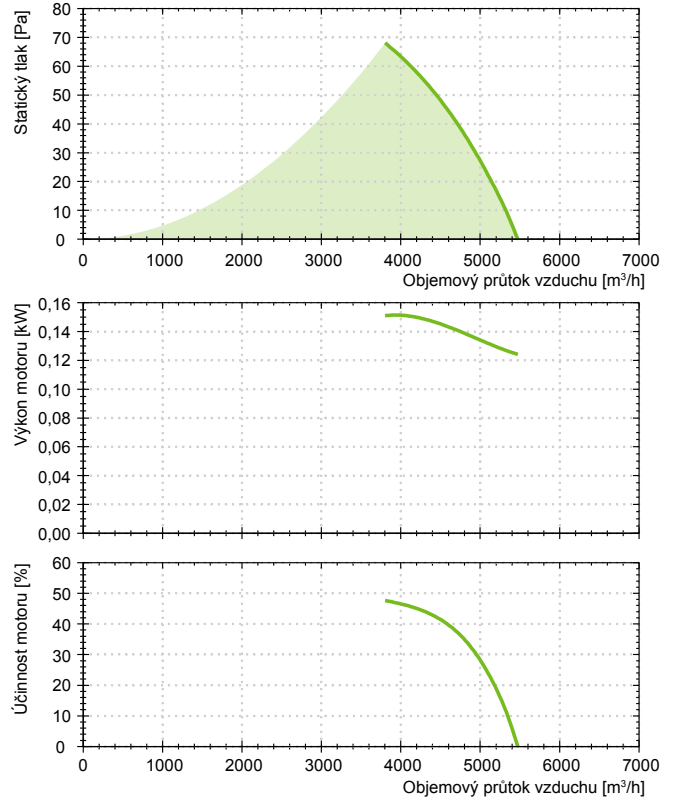
Typ	Provedení	Napájení [V/Hz]	Počet pólů	Příkon [kW]	Proud [A]	IP/CL	Lp* [dB(A)]	Lw** [dB(A)]	Otáčky [ot./min]
CC	452-T/1,5	400/50	2	1,5	3,17	55/F	74	94	2880
CC	454-T/0,25	400/50	4	0,25	0,69	55/F	58	79	1440
CC	454-T/0,37	400/50	4	0,37	1,04	55/F	55	76	1440

* Lp: hladina akustického tlaku měřená ve volném prostoru ve vzdálenosti 3 m od sání
** Lw: hladina akustického výkonu dle EN ISO 3746. Tolerance +/- 3 dB(A)

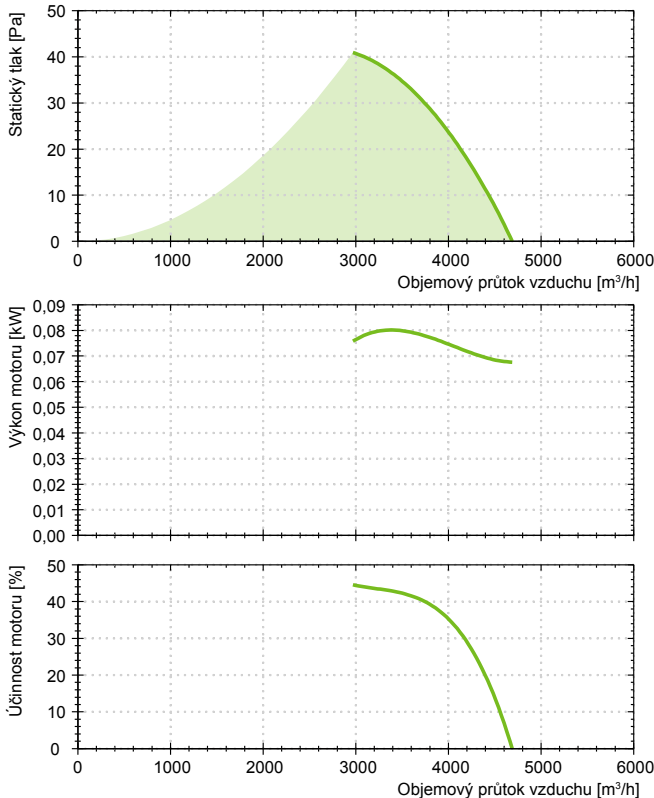
CC504-T/0,55; CC504-T/0,75; CC504-T/1,1



CC506-T/0,18



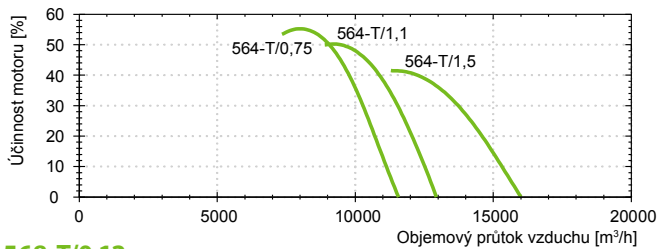
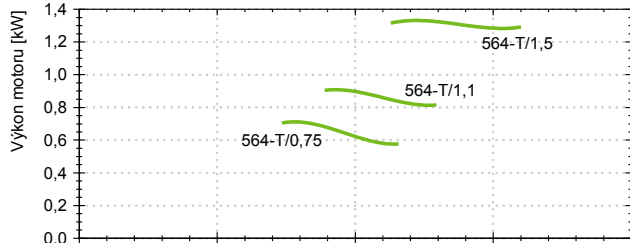
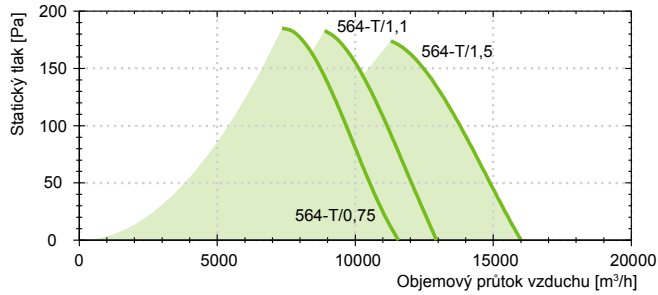
CC508-T/0,12



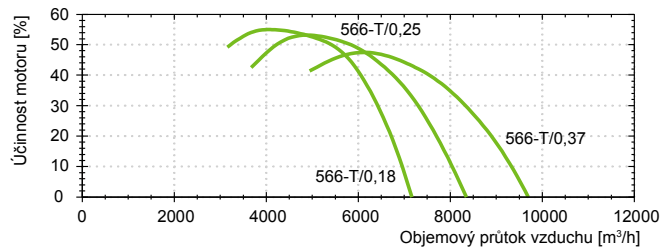
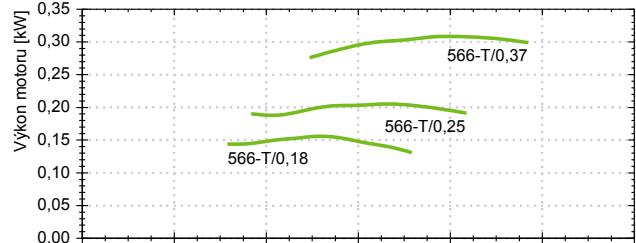
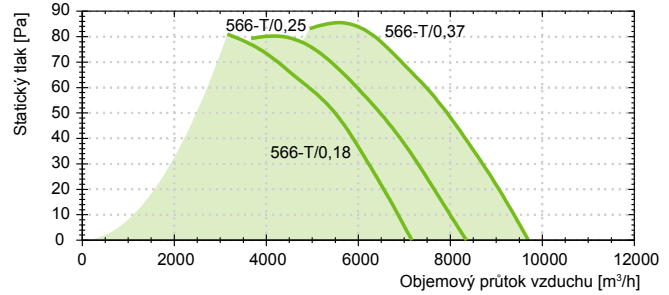
Typ	Provedení	Napájení [V/Hz]	Počet pólů	Příkon [kW]	Proud [A]	IP/CL	Lp* [dB(A)]	Lw** [dB(A)]	Otáčky [ot./min]
CC	504-T/0,55	400/50	4	0,55	1,47	55/F	61	82	1440
CC	504-T/0,75	400/50	4	0,75	1,99	55/F	58	78	1440
CC	504-T/1,1	400/50	4	1,1	2,5	55/F	59	80	1440
CC	506-T/0,18	400/50	6	0,18	0,66	55/F	52	73	960
CC	508-T/0,12	400/50	8	0,12	0,71	55/F	43	63	720

* Lp: hladina akustického tlaku měřená ve volném prostoru ve vzdálenosti 3 m od sání
** Lw: hladina akustického výkonu dle EN ISO 3746. Tolerance +/- 3 dB(A)

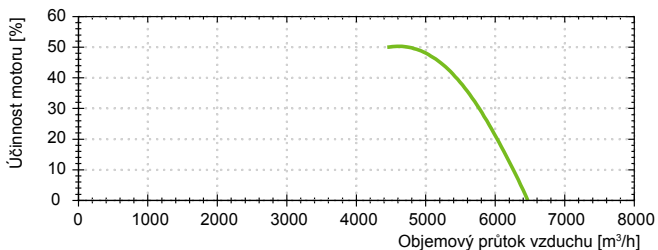
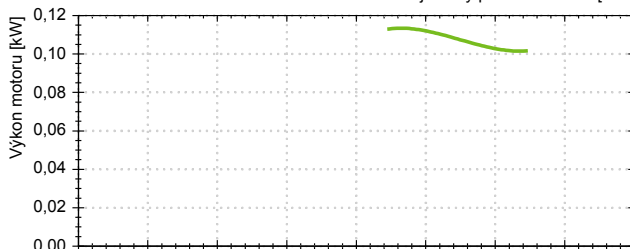
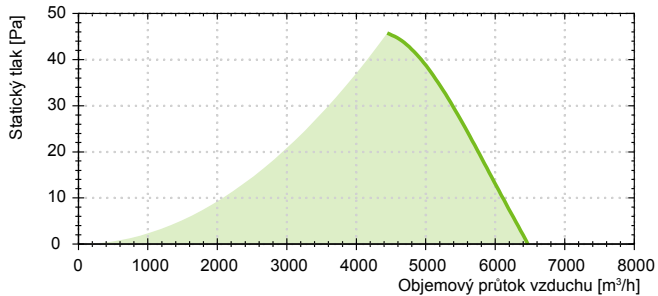
CC564-T/0,75; CC564-T/1,1; CC564-T/1,5



CC566-T/0,18; CC566-T/0,25; CC566-T/0,37



568-T/0,12

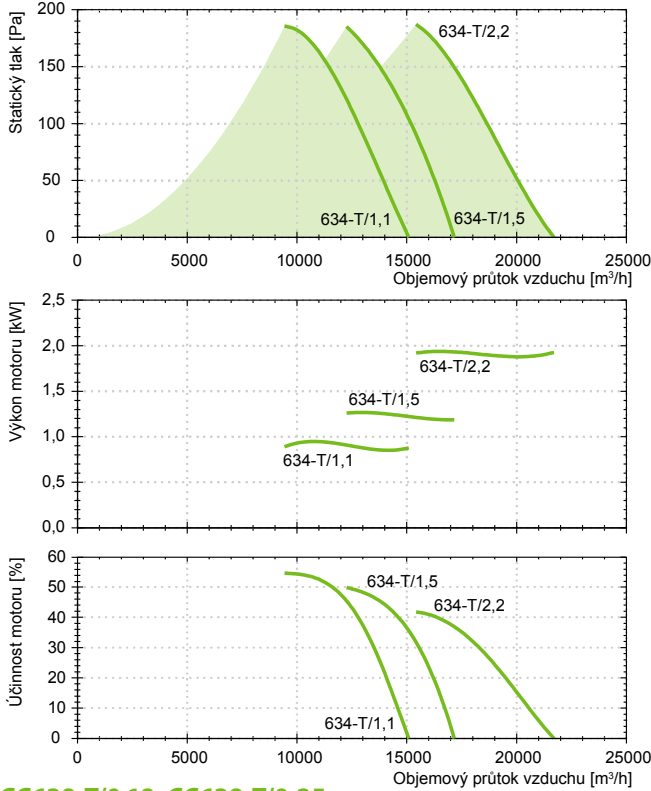


Typ	Provedení	Napájení [V/Hz]	Počet pólů	Příkon [kW]	Proud [A]	IP/CL	Lp* [dB(A)]	Lw** [dB(A)]	Otáčky [ot./min]
CC	564-T/0,75	400/50	4	0,75	1,99	55/F	60	80	1440
CC	564-T/1,1	400/50	4	1,1	2,5	55/F	63	84	1440
CC	564-T/1,5	400/50	4	1,5	3,54	55/F	62	83	1440
CC	566-T/0,18	400/50	6	0,18	0,66	55/F	52	72	960
CC	566-T/0,25	400/50	6	0,25	0,87	55/F	56	76	960
CC	566-T/0,37	400/50	6	0,37	1,2	55/F	55	76	960
CC	568-T/0,12	400/50	8	0,12	0,71	55/F	49	69	720

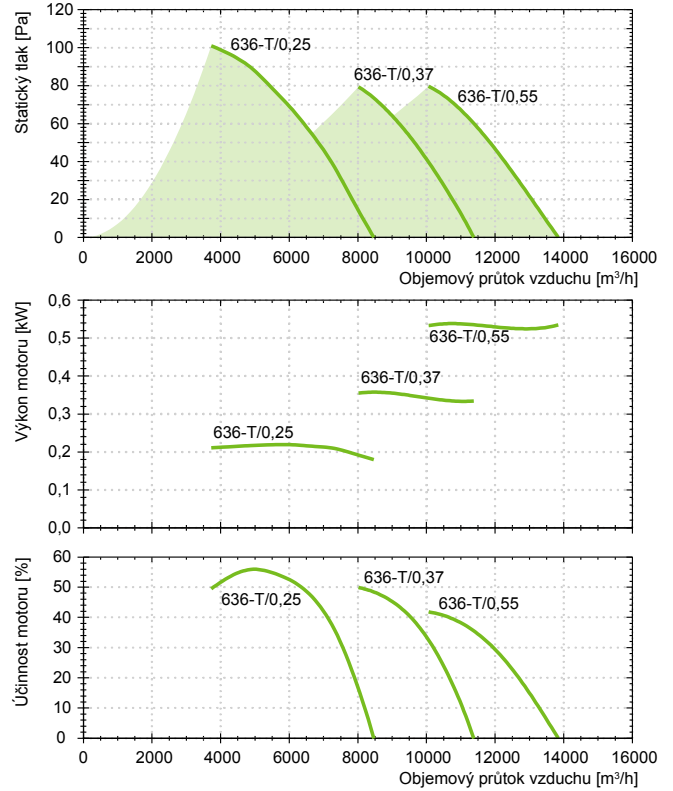
* Lp: hladina akustického tlaku měřená ve volném prostoru ve vzdálenosti 3 m od sání

** Lw: hladina akustického výkonu dle EN ISO 3746. Tolerance +/- 3 dB(A)

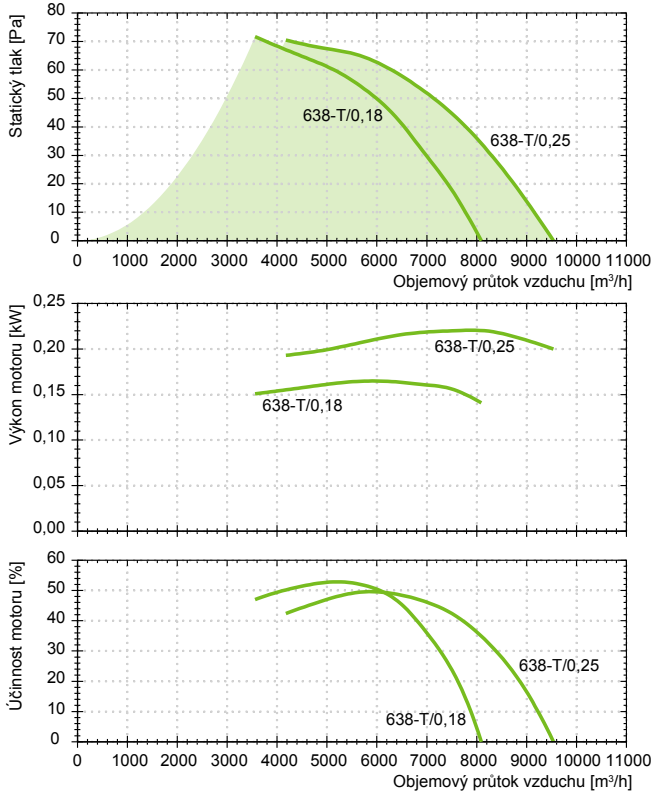
CC634-T/1,1; CC634-T/1,5; CC634-T/2,2



CC636-T/0,25; CC636-T/0,37; CC636-T/0,55



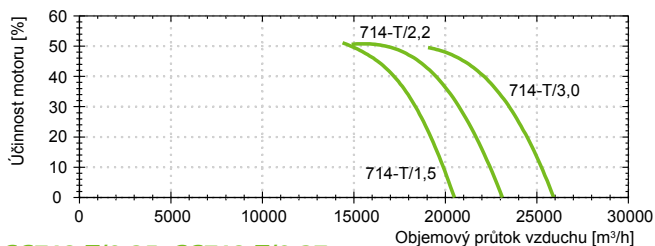
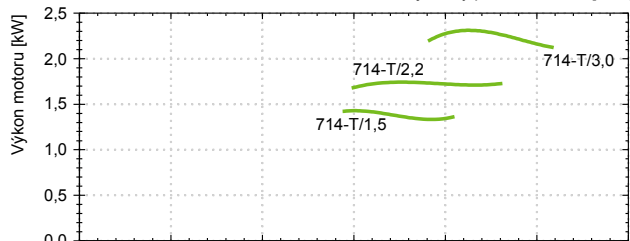
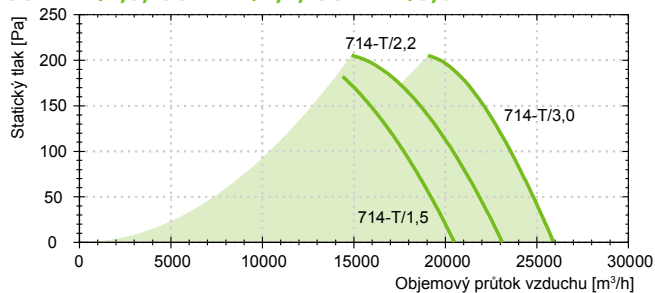
CC638-T/0,18; CC638-T/0,25



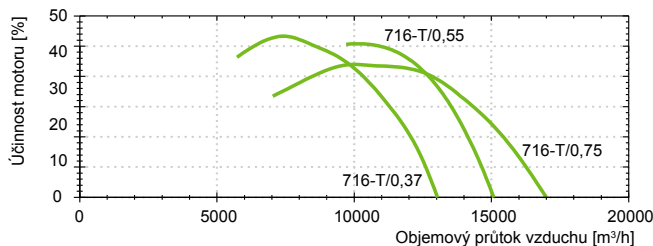
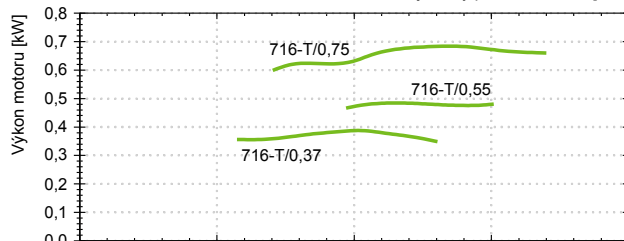
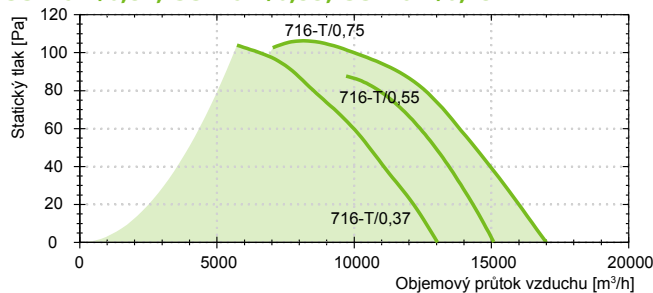
Typ	Provedení	Napájení [V/Hz]	Počet pólů	Příkon [kW]	Proud [A]	IP/CL	Lp* [dB(A)]	Lw** [dB(A)]	Otáčky [ot./min]
CC	634-T/1,1	400/50	4	1,1	2,5	55/F	62	82	1440
CC	634-T/1,5	400/50	4	1,5	3,54	55/F	64	85	1440
CC	634-T/2,2	400/50	4	2,2	4,8	55/F	62	83	1440
CC	636-T/0,25	400/50	6	0,25	0,87	55/F	54	75	960
CC	636-T/0,37	400/50	6	0,37	1,2	55/F	56	77	960
CC	636-T/0,55	400/50	6	0,55	1,71	55/F	55	76	960
CC	638-T/0,18	400/50	8	0,18	0,83	55/F	48	69	720
CC	638-T/0,25	400/50	8	0,25	1,1	55/F	50	71	720

* Lp: hladina akustického tlaku měřená ve volném prostoru ve vzdálenosti 3 m od sání
** Lw: hladina akustického výkonu dle EN ISO 3746. Tolerance +/- 3 dB(A)

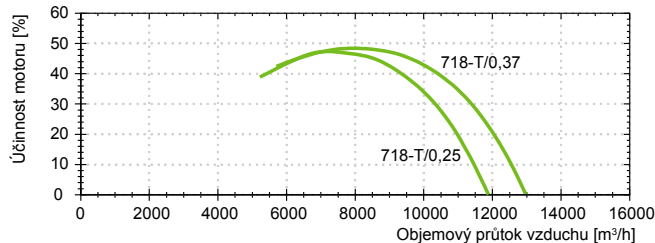
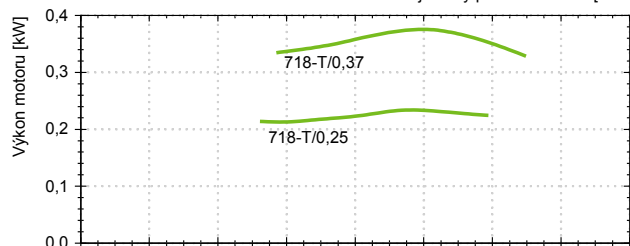
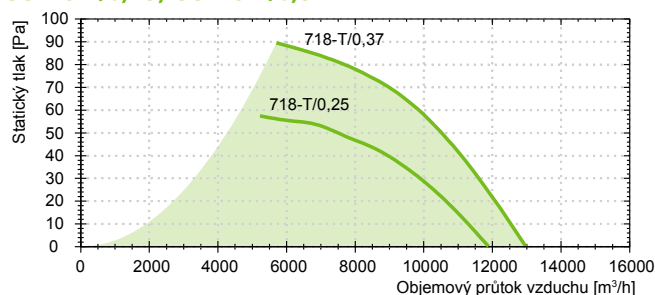
CC714-T/1,5; CC714-T/2,2; CC714-T/3,0



CC716-T/0,37; CC716-T/0,55; CC716-T/0,75



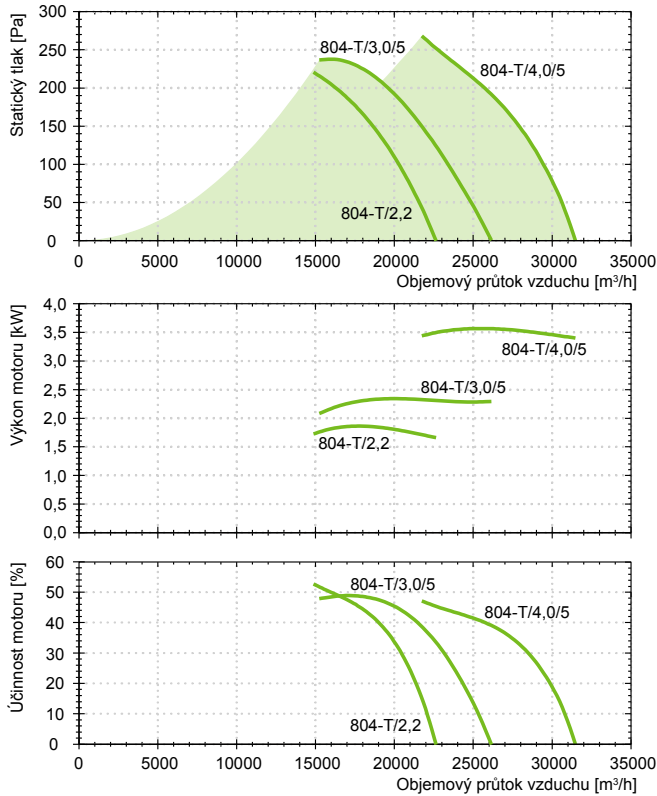
CC718-T/0,25; CC718-T/0,37



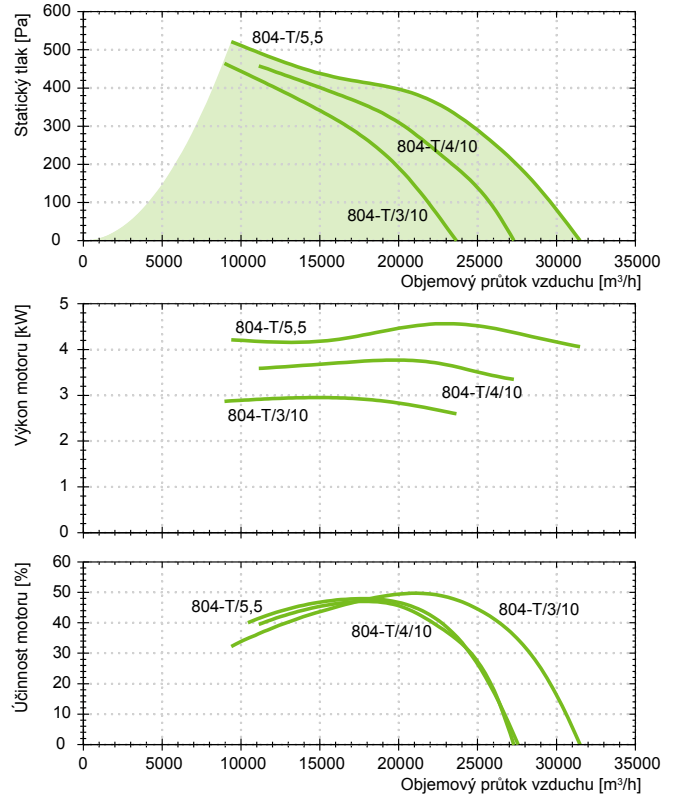
Typ	Provedení	Napájení [V/Hz]	Počet pólů	Příkon [kW]	Proud [A]	IP/CL	Lp* [dB(A)]	Lw** [dB(A)]	Otáčky [ot./min]
CC	714-T/1,5	400/50	4	1,5	3,54	55/F	64	84	1440
CC	714-T/2,2	400/50	4	2,2	4,8	55/F	67	87	1440
CC	714-T/3,0	400/50	4	3,0	6,39	55/F	68	88	1440
CC	716-T/0,37	400/50	6	0,37	1,2	55/F	55	76	960
CC	716-T/0,55	400/50	6	0,55	1,71	55/F	55	75	960
CC	716-T/0,75	400/50	6	0,75	2,01	55/F	58	79	960
CC	718-T/0,25	400/50	8	0,25	1,1	55/F	52	73	720
CC	718-T/0,37	400/50	8	0,37	1,41	55/F	53	74	720

* Lp: hladina akustického tlaku měřená ve volném prostoru ve vzdálenosti 3 m od sání
 ** Lw: hladina akustického výkonu dle EN ISO 3746. Tolerance +/- 3 dB(A)

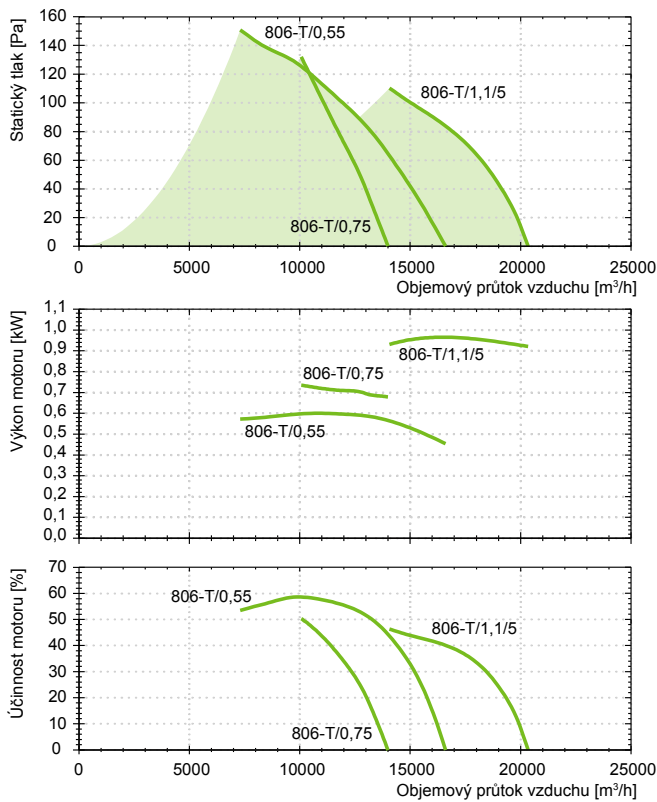
CC804-T/2,2; CC804-T/3,0/5; CC804-T/4,0/5



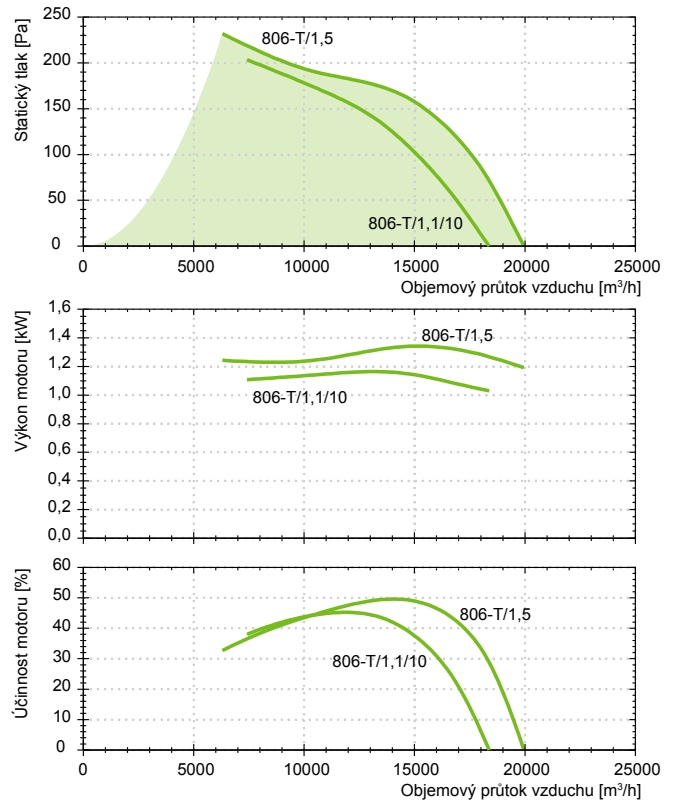
CC804-T/3,0/10; CC804-T/4,0/10; CC804-T/5,5



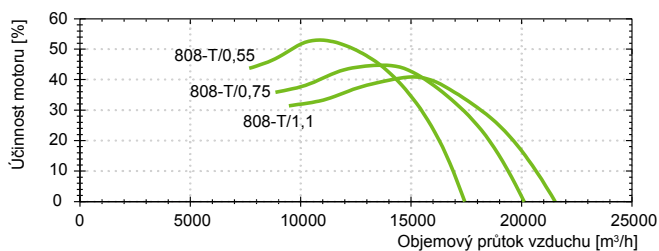
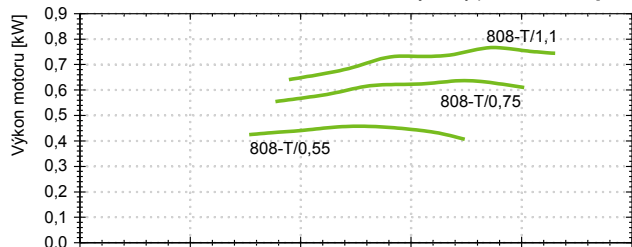
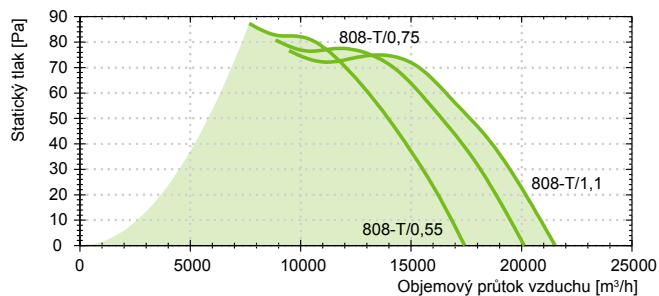
CC806-T/0,55; CC806-T/0,75; CC806-T/1,1/5;



CC806-T/1,1/10; CC806-T/1,5



CC808-T/0,55; CC808-T/0,75; CC808-T/1,1

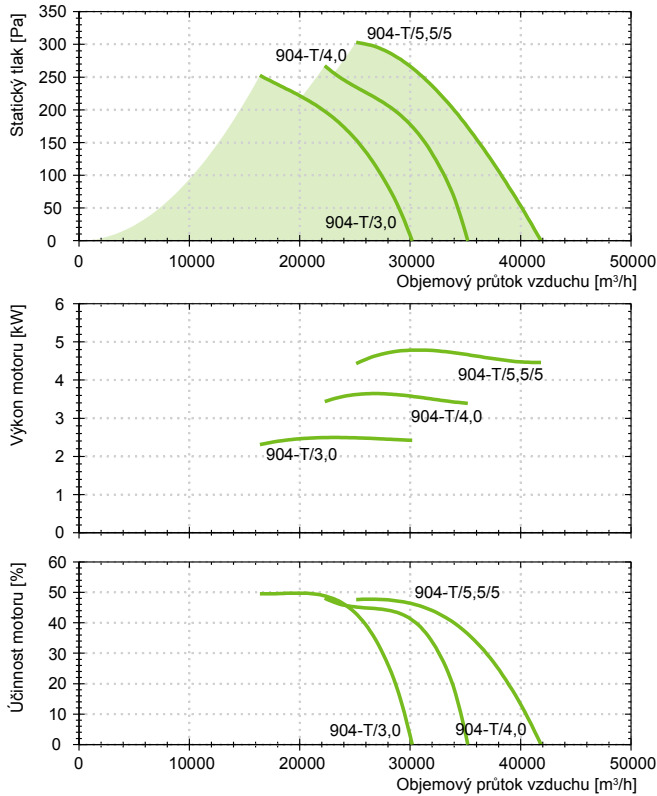


Typ	Provedení	Napájení [V/Hz]	Počet pólů	Příkon [kW]	Proud [A]	IP/CL	Lp* [dB(A)]	Lw** [dB(A)]	Otáčky [ot./min]
CC	804-T/2,2	400/50	4	2,2	4,8	55/F	73	94	1440
CC	804-T/3,0/10	400/50	4	3,0	6,39	55/F	74	89	1440
CC	804-T/3,0/5	400/50	4	3,0	6,39	55/F	69	89	1440
CC	804-T/4,0/10	400/50	4	4,0	7,75	55/F	72	93	1440
CC	804-T/4,0/5	400/50	4	4,0	7,75	55/F	72	93	1440
CC	804-T/5,5	400/50	4	5,5	10,74	55/F	72	92	1440
CC	806-T/0,55	400/50	6	0,55	1,71	55/F	68	89	960
CC	806-T/0,75	400/50	6	0,75	2,01	55/F	63	84	960
CC	806-T/1,1/10	400/50	6	1,1	2,74	55/F	63	84	960
CC	806-T/1,1/5	400/50	6	1,1	2,74	55/F	61	82	960
CC	806-T/1,5	400/50	6	1,5	3,91	55/F	63	84	960
CC	808-T/0,55	400/50	8	0,55	2,04	55/F	60	80	720
CC	808-T/0,75	400/50	8	0,75	2,24	55/F	59	80	720
CC	808-T/1,1	400/50	8	1,1	3,38	55/F	65	85	720

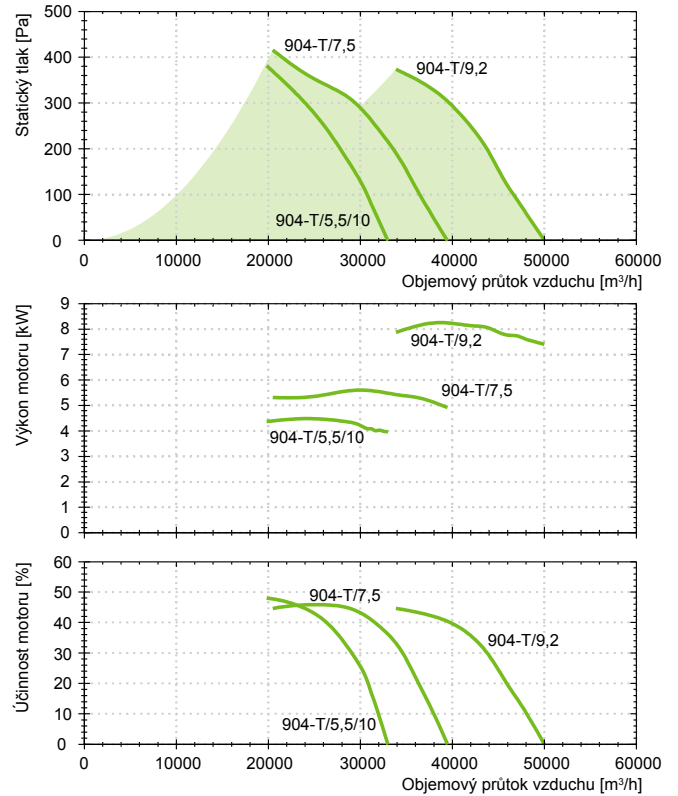
* Lp: hladina akustického tlaku měřená ve volném prostoru ve vzdálenosti 3 m od sání

** Lw: hladina akustického výkonu dle EN ISO 3746. Tolerance +/- 3 dB(A)

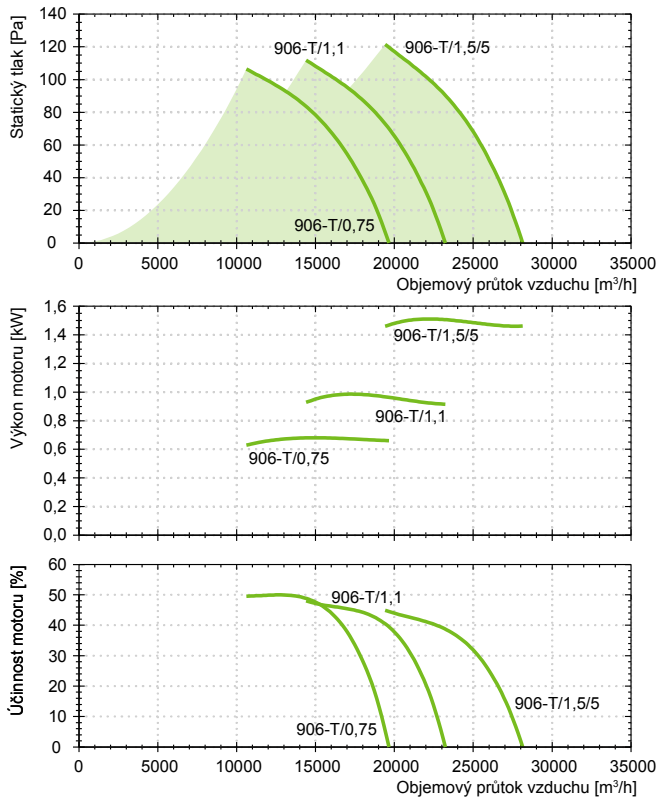
CC904-T/3,0; CC904-T/4,0; CC904-T/5,5/5



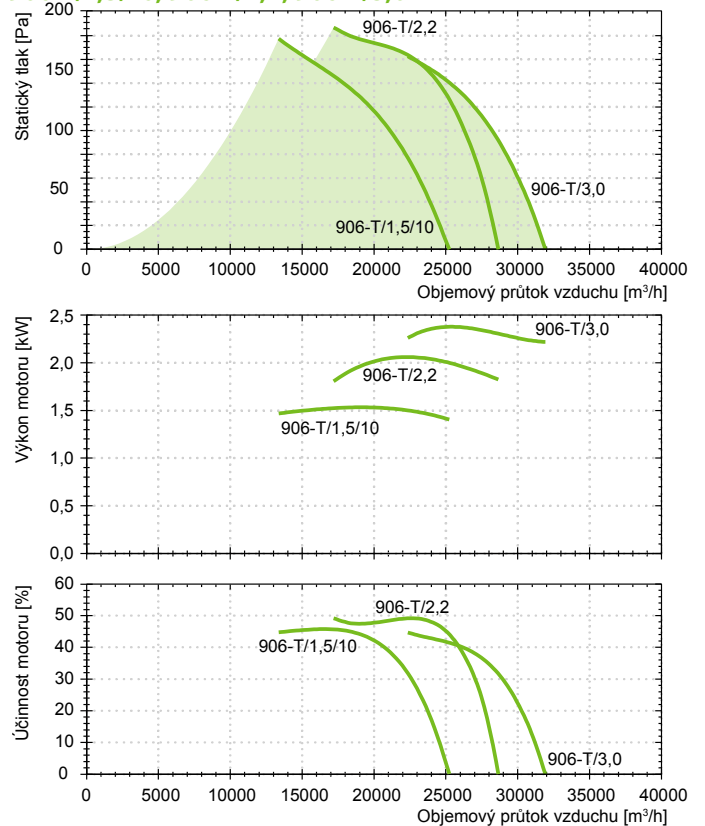
CC904-T/5,5/10; CC904-T/7,5; CC904-T/9,2



906-T/0,75; 906-T/1,1; 906-T/1,5/5

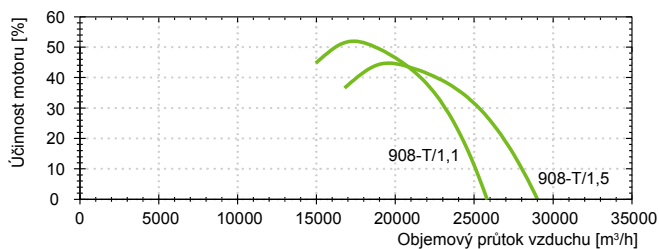
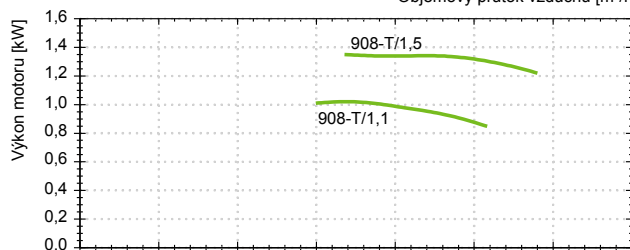
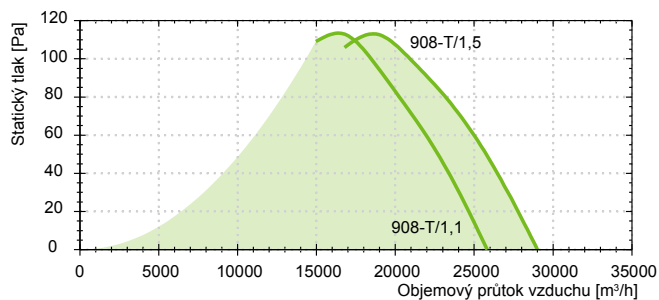


906-T/1,5/10; 906-T/2,2; 906-T/3,0



3

CC908-T/1,1; CC908-T/1,5

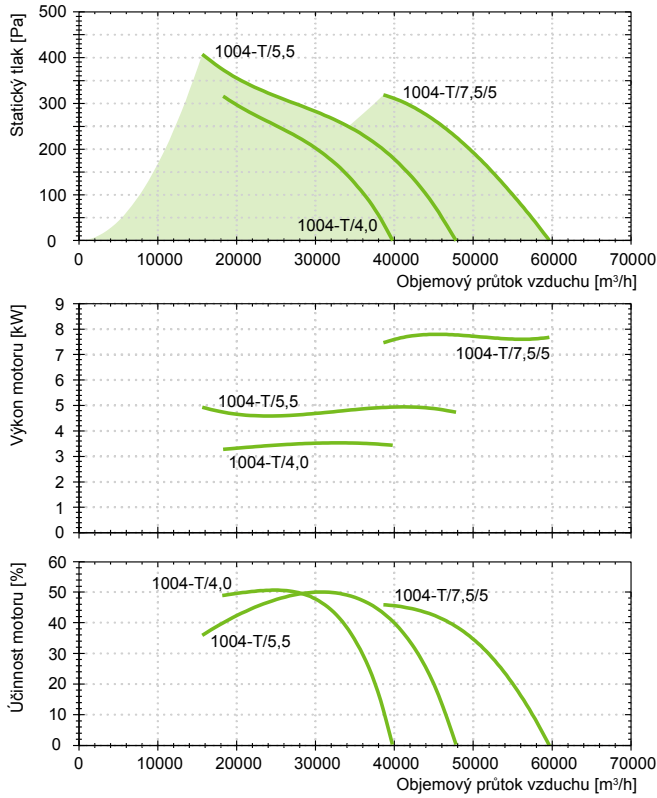


Typ	Provedení	Napájení [V/Hz]	Počet pólů	Příkon [kW]	Proud [A]	IP/CL	Lp* [dB(A)]	Lw** [dB(A)]	Otáčky [ot./min]
CC	904-T/3,0	400/50	4	3,0	6,39	55/F	73	93	1440
CC	904-T/4,0	400/50	4	4,0	7,75	55/F	72	92	1440
CC	904-T/5,5/10	400/50	4	5,5	10,74	55/F	75	95	1440
CC	904-T/5,5/5	400/50	4	5,5	10,74	55/F	73	95	1440
CC	904-T/7,5	400/50	4	7,5	14,38	55/F	75	95	1440
CC	904-T/9,2	400/50	4	9,2	16,71	55/F	73	94	1440
CC	906-T/0,75	400/50	6	0,75	2,01	55/F	65	86	960
CC	906-T/1,1	400/50	6	1,1	2,74	55/F	63	84	960
CC	906-T/1,5/10	400/50	6	1,5	3,91	55/F	75	95	960
CC	906-T/1,5/5	400/50	6	1,5	3,91	55/F	66	87	960
CC	906-T/2,2	400/50	6	2,2	5,45	55/F	66	86	960
CC	906-T/3,0	400/50	6	3,0	6,95	55/F	65	86	960
CC	908-T/1,1	400/50	8	1,1	3,38	55/F	59	80	720
CC	908-T/1,5	400/50	8	1,5	4,21	55/F	61	82	720

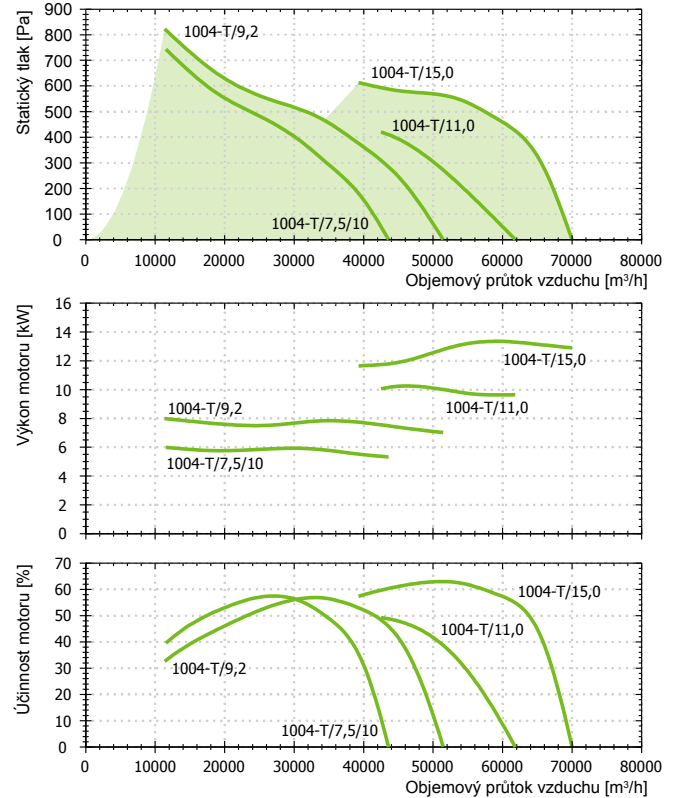
* Lp: hladina akustického tlaku měřená ve volném prostoru ve vzdálenosti 3 m od sání

** Lw: hladina akustického výkonu dle EN ISO 3746. Tolerance +/- 3 dB(A)

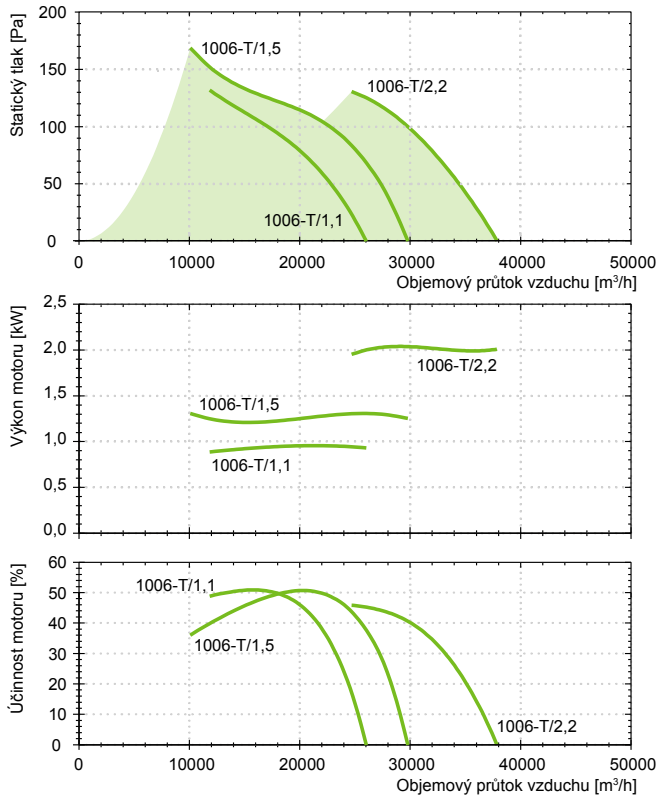
CC1004-T/4,0; CC1004-T/5,5; CC1004-T/7,5/5



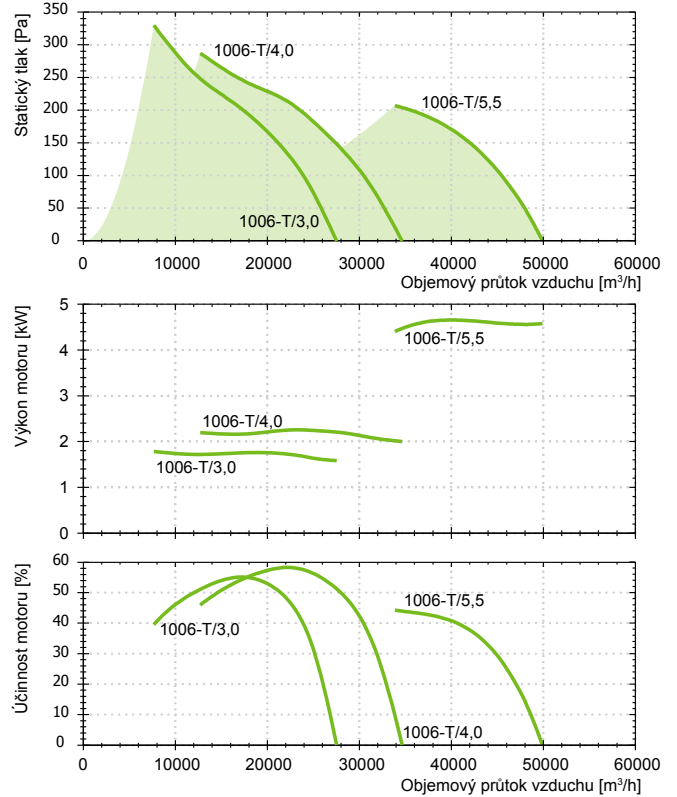
CC1004-T/7,5/10; CC1004-T/9,2; CC1004-T/11,0; CC1004-T/15,0



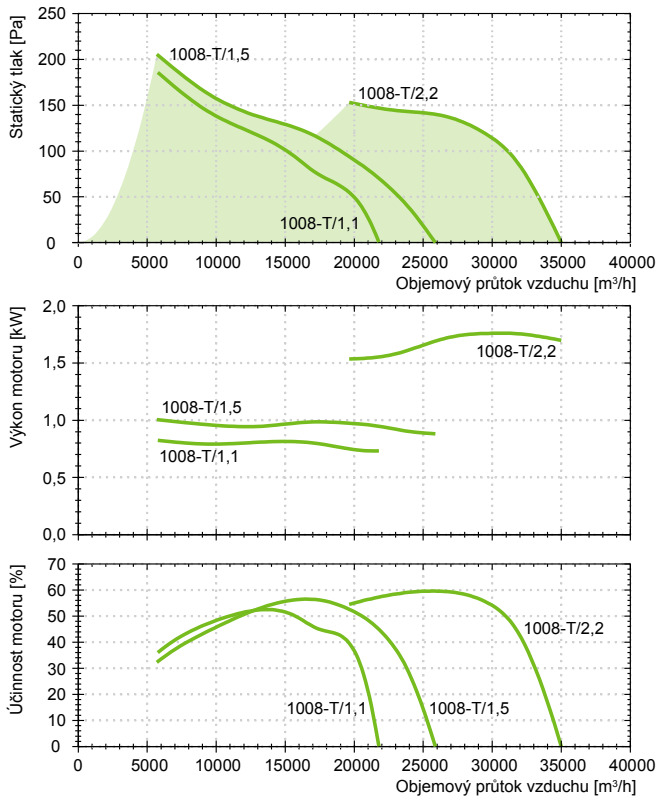
CC1006-T/1,1; CC1006-T/1,5; CC1006-T/2,2



CC1006-T/3,0; CC1006-T/4,0; CC1006-T/5,5



CC1008-T/1,1; CC1008-T/1,5; CC1008-T/2,2

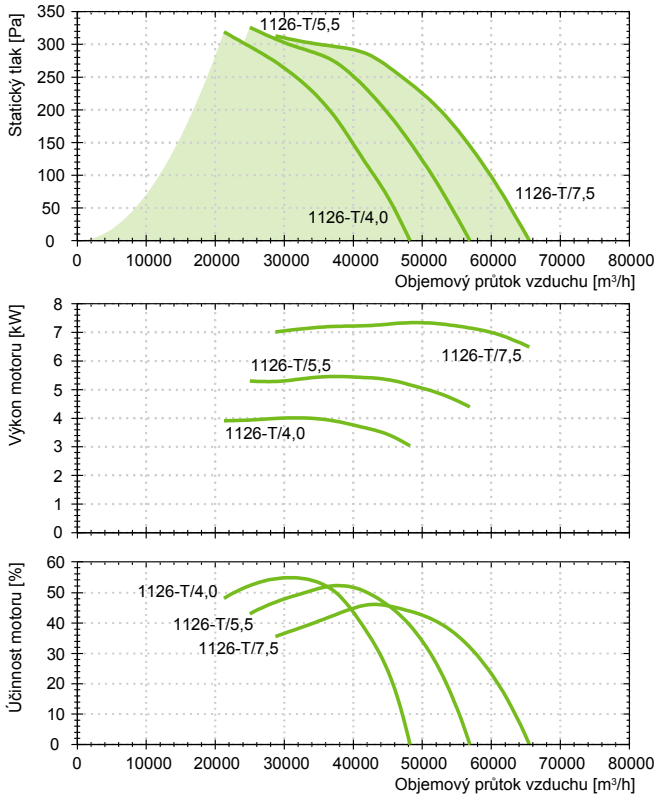


Typ	Provedení	Napájení [V/Hz]	Počet pólů	Příkon [kW]	Proud [A]	IP/CL	Lp* [dB(A)]	Lw** [dB(A)]	Otáčky [ot./min]
CC	1004-T/4,0	400/50	4	4,0	7,75	55/F	75	96	1440
CC	1004-T/5,5	400/50	4	5,5	10,74	55/F	77	97	1440
CC	1004-T/7,5/10	400/50	4	7,5	14,38	55/F	77	98	1440
CC	1004-T/7,5/5	400/50	4	7,5	14,38	55/F	76	96	1440
CC	1004-T/9,2	400/50	4	9,2	16,71	55/F	78	98	1440
CC	1004-T/11,0	400/50	4	11,0	21,67	55/F	77	98	1440
CC	1004-T/15,0	400/50	4	15,0	28,12	55/F	77	97	1440
CC	1006-T/1,1	400/50	6	1,1	2,74	55/F	67	87	960
CC	1006-T/1,5	400/50	6	1,5	3,91	55/F	66	87	960
CC	1006-T/2,2	400/50	6	2,2	5,45	55/F	68	88	960
CC	1006-T/3,0	400/50	6	3,0	6,95	55/F	68	89	960
CC	1006-T/4,0	400/50	6	4,0	8,85	55/F	69	90	960
CC	1006-T/5,5	400/50	6	5,5	12,38	55/F	69	89	960
CC	1008-T/1,1	400/50	8	1,1	3,38	55/F	63	84	720
CC	1008-T/1,5	400/50	8	1,5	4,21	55/F	62	83	720
CC	1008-T/2,2	400/50	8	2,2	5,54	55/F	62	82	720

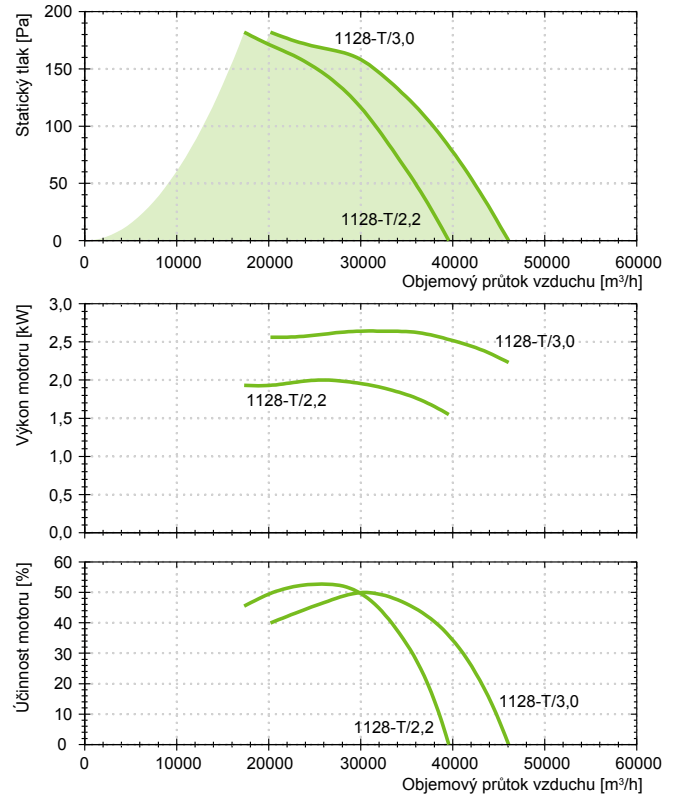
* Lp: hladina akustického tlaku měřená ve volném prostoru ve vzdálenosti 3 m od sání

** Lw: hladina akustického výkonu dle EN ISO 3746. Tolerance +/- 3 dB(A)

CC1126-T/4,0; CC1126-T/5,5; CC1126-T/7,5



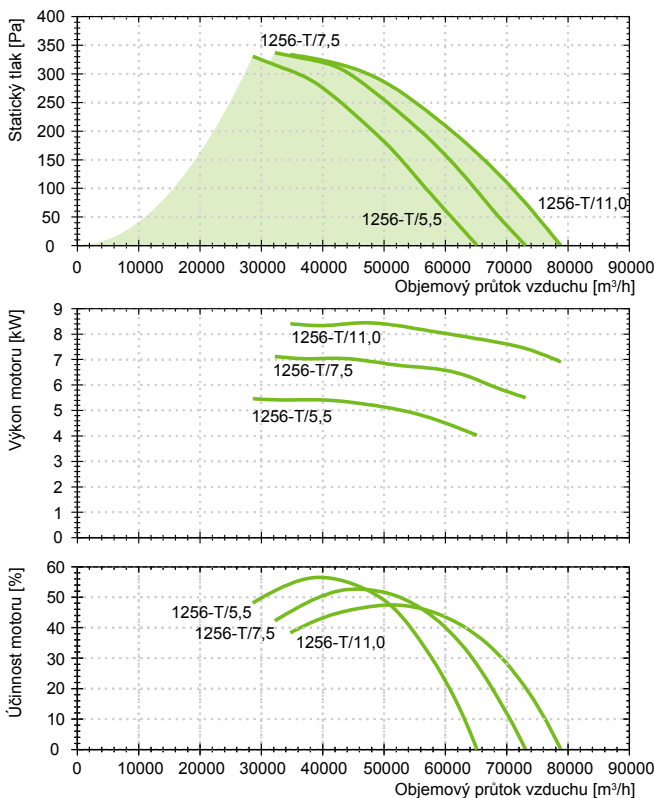
CC1128-T/2,2; CC1128-T/3,0



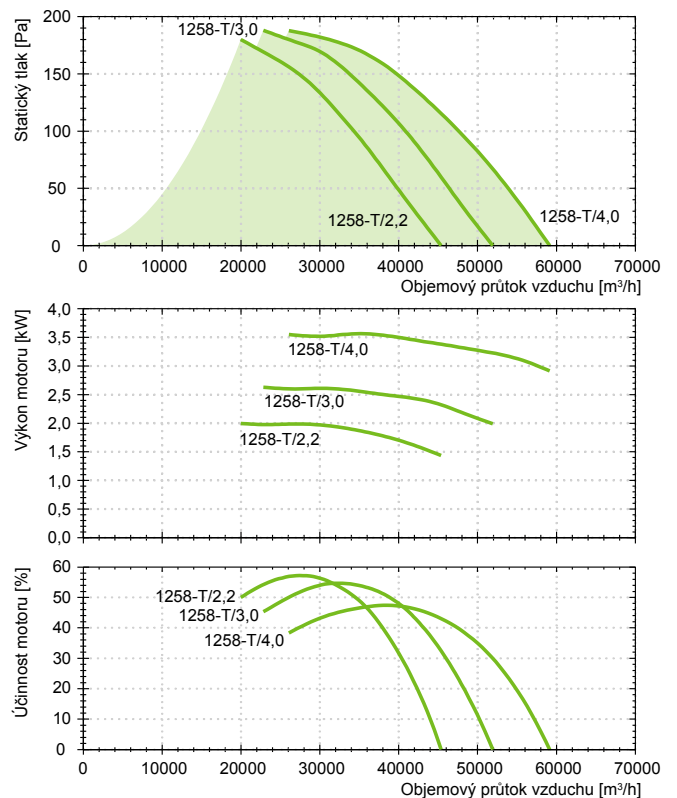
Typ	Provedení	Napájení [V/Hz]	Počet pólů	Příkon [kW]	Proud [A]	IP/CL	Lp* [dB(A)]	Lw** [dB(A)]	Otáčky [ot./min]
CC	1126-T/4,0	400/50	6	4,0	8,85	55/F	75	96	960
CC	1126-T/5,5	400/50	6	5,5	12,38	55/F	73	93	960
CC	1126-T/7,5	400/50	6	7,5	16,97	55/F	75	95	960
CC	1128-T/2,2	400/50	8	2,2	5,54	55/F	75	96	720
CC	1128-T/3,0	400/50	8	3,0	7,25	55/F	72	93	720

* Lp: hladina akustického tlaku měřená ve volném prostoru ve vzdálenosti 3 m od sání
 ** Lw: hladina akustického výkonu dle EN ISO 3746. Tolerance +/- 3 dB(A)

CC1256-T/5,5; CC1256-T/7,5; CC1256-T/11,0



CC1258-T/2,2; CC1258-T/3,0; CC1258-T/4,0

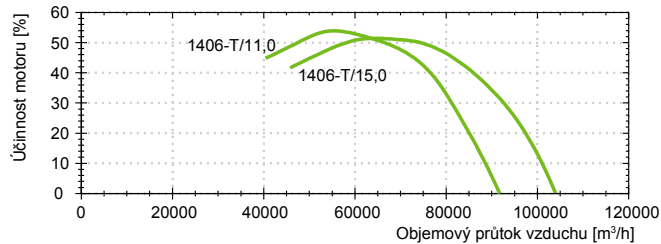
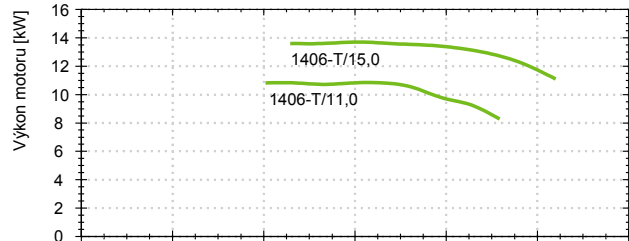
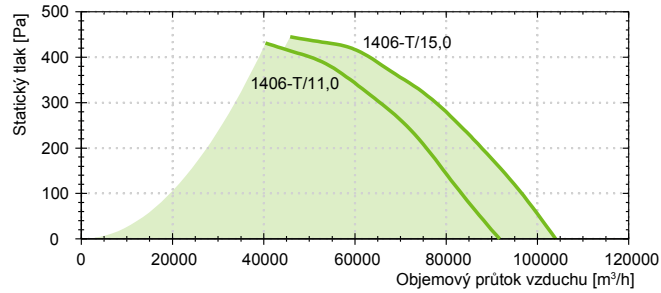


Typ	Provedení	Napájení [V/Hz]	Počet pólů	Příkon [kW]	Proud [A]	IP/CL	Lp* [dB(A)]	Lw** [dB(A)]	Otáčky [ot./min]
CC	1256-T/5,5	400/50	6	5,5	12,38	55/F	76	96	960
CC	1256-T/7,5	400/50	6	7,5	16,97	55/F	77	98	960
CC	1256-T/11,0	400/50	6	11,0	22,87	55/F	78	99	960
CC	1258-T/2,2	400/50	8	2,2	5,54	55/F	72	92	720
CC	1258-T/3,0	400/50	8	3,0	7,25	55/F	69	90	720
CC	1258-T/4,0	400/50	8	4,0	9,32	55/F	72	92	720

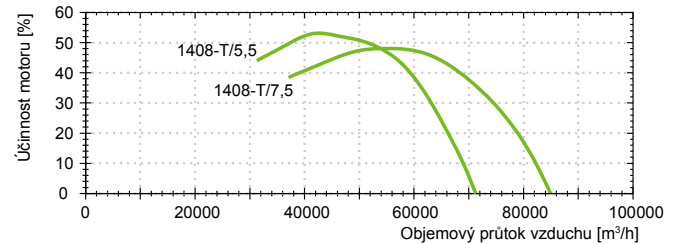
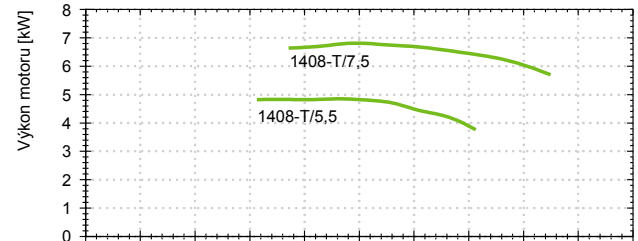
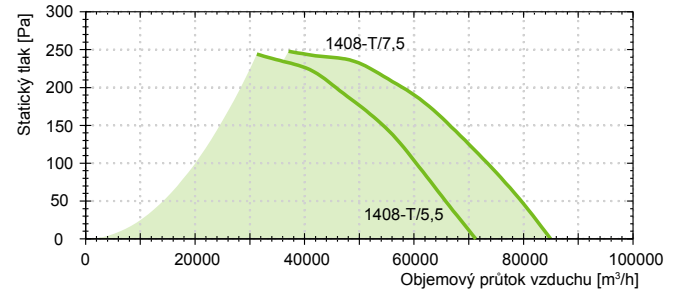
* Lp: hladina akustického tlaku měřená ve volném prostoru ve vzdálenosti 3 m od sání

** Lw: hladina akustického výkonu dle EN ISO 3746. Tolerance +/- 3 dB(A)

CC1406-T/11,0; CC1406-T/15,0



CC1408-T/5,5; CC1408-T/7,5

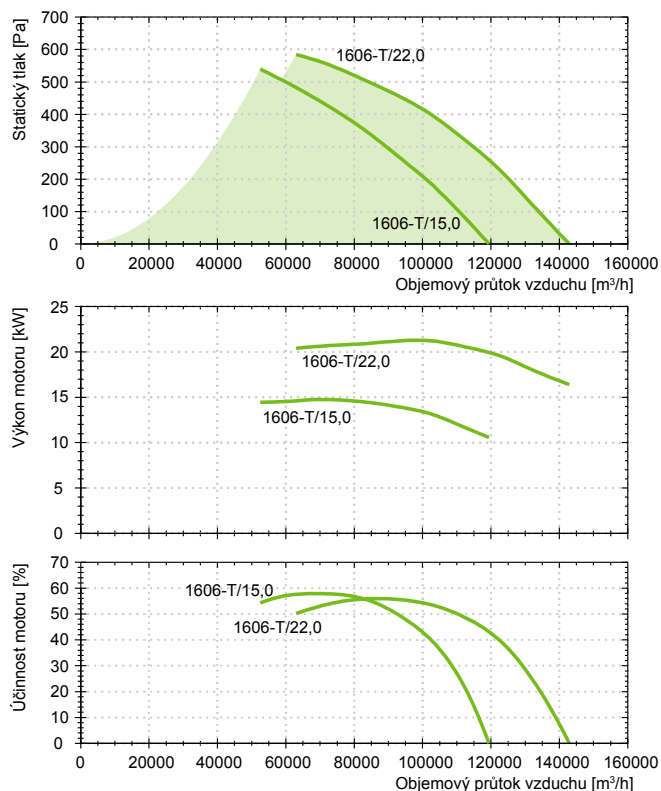


Typ	Provedení	Napájení [V/Hz]	Počet pólů	Příkon [kW]	Proud [A]	IP/CL	Lp* [dB(A)]	Lw** [dB(A)]	Otáčky [ot./min]
CC	1406-T/11,0	400/50	6	11,0	22,87	55/F	77	98	960
CC	1406-T/15,0	400/50	6	15,0	30,5	55/F	78	99	960
CC	1408-T/5,5	400/50	8	5,5	12,7	55/F	70	90	720
CC	1408-T/7,5	400/50	8	7,5	16,5	55/F	75	96	720

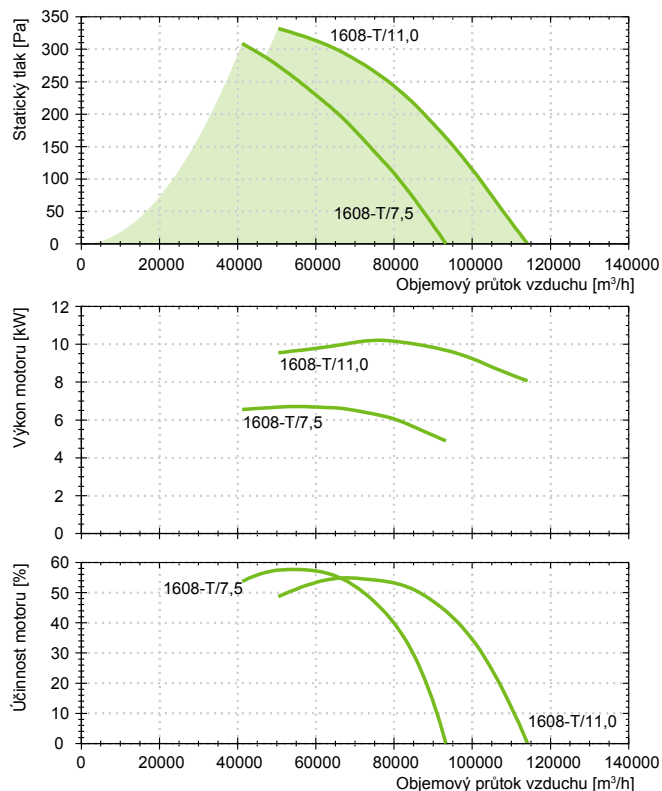
* Lp: hladina akustického tlaku měřená ve volném prostoru ve vzdálenosti 3 m od sání

** Lw: hladina akustického výkonu dle EN ISO 3746. Tolerance +/- 3 dB(A)

CC1606-T/15,0; CC1606-T/22,0



CC1608-T/7,5; CC1608-T/11,0



Typ	Provedení	Napájení [V/Hz]	Počet pólů	Příkon [kW]	Proud [A]	IP/CL	Lp* [dB(A)]	Lw** [dB(A)]	Otáčky [ot./min]
CC	1606-T/15,0	400/50	6	15,0	30,5	55/F	85	105	960
CC	1606-T/22,0	400/50	6	22,0	42	55/F	83	103	960
CC	1608-T/7,5	400/50	8	7,5	16,5	55/F	78	98	720
CC	1608-T/11,0	400/50	8	11,0	24,1	55/F	77	98	720

* Lp: hladina akustického tlaku měřená ve volném prostoru ve vzdálenosti 3 m od sání
** Lw: hladina akustického výkonu dle EN ISO 3746. Tolerance +/- 3 dB(A)

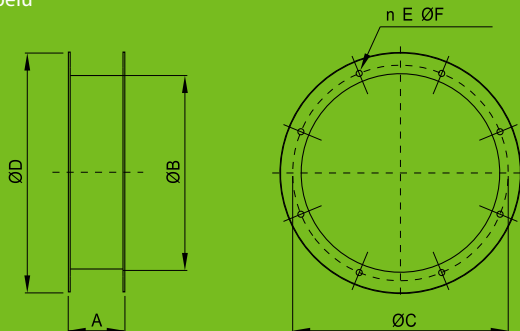
PŘÍSLUŠENSTVÍ

CCpro

Prodloužení k ventilátoru, které zcela zakryje vyčnívající ventilátor, s upevňovacími přírubami dle UNI ISO6580 – EUROVENT

MATERIÁL:

Ocel, natřeno epoxidovou práškovou barvou. Otvory pro vstup kabelů



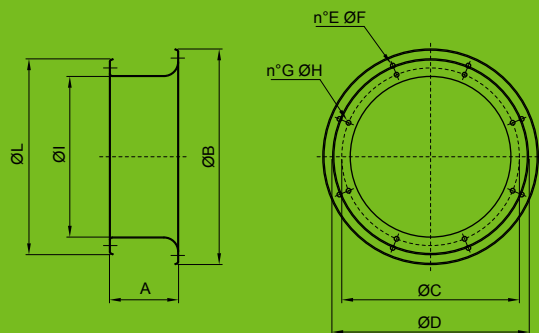
Typ	Rozměry [mm]						Hmotnost [kg]
	A	ØB	ØC	ØD	E	ØF	
CCpro 31	180	305	355	395	8	10	4
CCpro 35	180	355	395	446	8	10	5
CCpro 40	200	405	450	496	8	12	5,5
CCpro 45	200	455	500	546	8	12	7
CCpro 50	200	505	560	598	12	12	7,5
CCpro 56	200	565	620	658	12	12	8,2
CCpro 63	240	635	690	730	12	12	10,5
CCpro 71	280	708	770	810	16	12	13
CCpro 80	240	808	860	910	16	12	20
CCpro 90	340	908	970	1030	16	16	30
CCpro 100	410	1010	1070	1130	16	16	39
CCpro 112	410	1130	1190	1250	20	16	58
CCpro 125	410	1260	1320	1380	20	16	65

CCbo

Dýza pro výfuk/sání pro případy instalace ventilátoru na začátku nebo na konci potrubí prodloužení k ventilátoru, které zcela zakryje vyčnívající ventilátor, s upevňovacími přírubami dle UNI ISO6580 – EUROVENT

MATERIÁL:

Ocel, natřena epoxidovou práškovou barvou



Typ	Rozměry [mm]										Hmotnost [kg]
	A	ØB	ØC	ØD	E	ØF	G	ØH	ØI	ØL	
CCbo 31	175	442	355	395	8	10	8	10	307	395	4,4
CCbo 35	175	496	395	450	8	12	8	10	357	446	5
CCbo 40	175	546	450	500	8	12	8	12	407	496	5,6
CCbo 45	175	598	500	560	12	12	8	12	457	546	6,3
CCbo 50	190	658	560	620	12	12	12	12	507	598	8,5
CCbo 56	190	730	620	690	12	12	12	12	567	658	8,5
CCbo 63	190	810	690	770	16	12	12	12	637	730	9,8
CCbo 71	230	910	770	860	16	12	16	12	708	810	12,4
CCbo 80	250	1025	860	970	16	12	16	16	808	910	15,2
CCbo 90	300	1125	970	1070	16	16	16	16	910	1030	29,4
CCbo 100	300	1245	1070	1190	20	16	16	16	1010	1130	33,3
CCbo 112	300	1380	1190	1320	20	16	20	16	1130	1250	37,3
CCbo 125	300	1525	1320	1470	20	16	20	16	1260	1380	42,5

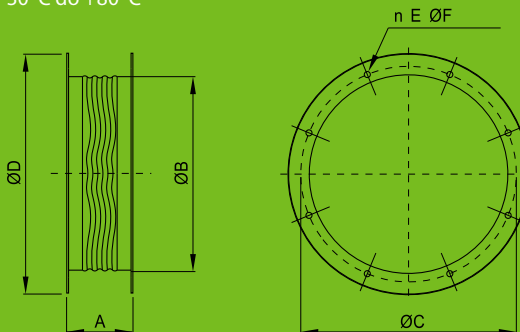
* větší rozměry na poptání

CCga

pružné spojení zabrání přenosu vibrací na potrubní systém s upevňovacími přírubami dle UNI ISO6580 – EUROVENT

MATERIÁL:

Dvě příruby z ocelového plechu vyplněné pružnou tkaninou, natřeno epoxidovou práškovou barvou. Pro pracovní teploty od -30 °C do +80 °C



Typ	Rozměry [mm]						Hmotnost [kg]
	A	ØB	ØC	ØD	E	ØF	
CCga 31	200	305	355	395	8	10	3,7
CCga 35	200	355	395	446	8	10	4,2
CCga 40	200	405	450	496	8	12	4,6
CCga 45	200	455	500	546	8	12	5,2
CCga 50	200	505	560	598	12	12	5,7
CCga 56	200	565	620	658	12	12	6,8
CCga 63	200	635	690	730	12	12	7,6
CCga 71	200	708	770	810	16	12	8,4
CCga 80	200	808	860	910	16	12	9,5
CCga 90	200	908	970	1030	16	16	10,8
CCga 100	200	1010	1070	1130	16	16	12,5
CCga 112	200	1130	1190	1250	20	16	14,1
CCga 125	200	1260	1320	1380	20	16	15,8

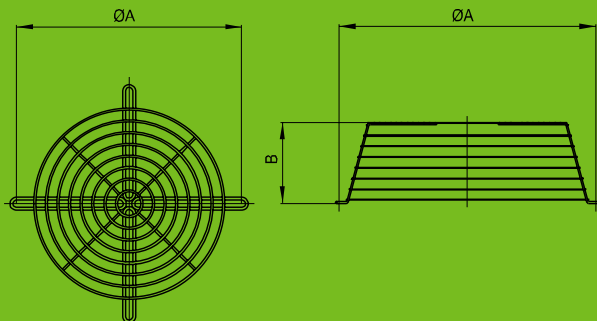
* větší rozměry na poptání

CCr/CCrc

Ochranné mřížky zabrání vniknutí nežádoucích předmětů do oběžného kola ventilátoru (CCr) nebo do motoru (CCrc) dle UNI 12499

MATERIÁL:

Ocel drát



Typ	ØA [mm]	Hmotnost [kg]
CCr 31	355	0,4
CCr 35	395	0,6
CCr 40	450	0,7
CCr 45	500	1
CCr 50	560	1,4
CCr 56	620	2
CCr 63	690	2,2
CCr 71	770	2,7
CCr 80	860	4
CCr 90	970	5
CCr 100	1070	5
CCr 112	1190	6
CCr 125	1320	9

Typ	Rozměry [mm]		Hmotnost [kg]
	ØA	B	
CCrc 31	355	115	1
CCrc 35	395	115	1,1
CCrc 40	450	115	1,3
CCrc 45	500	115	1,5
CCrc 50	560	115	1,8
CCrc 56	620	115	2,2
CCrc 63	690	115	3
CCrc 71	770	150	4,5
CCrc 80	860	150	5,8
CCrc 90	970	305	7
CCrc 100	1070	305	8,5
CCrc 112	1190	305	10
CCrc 125	1320	305	11

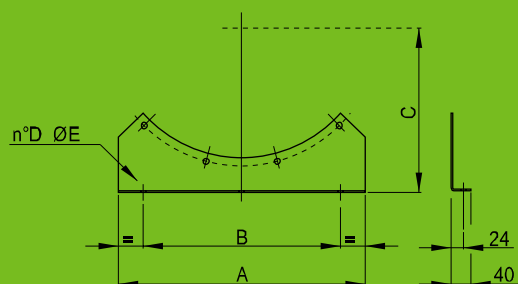
* větší rozměry na poptání

CCst

Montážní držák pro instalaci na podlahu, zeď i do stropu

MATERIÁL:

Ocelový plech, natřen epoxidovou práškovou barvou



Typ	Rozměry [mm]					Hmotnost [kg]
	A	B	C	D	ØE	
CCst 31	320	200	280	2	10	1,1
CCst 35	350	250	300	2	10	1,25
CCst 40	400	300	320	2	10	1,3
CCst 45	450	350	350	2	10	1,5
CCst 50	500	400	380	3	10	2,1
CCst 56	560	460	410	3	10	2,5
CCst 63	630	480	450	3	10	2,8
CCst 71	700	550	490	3	10	3,1
CCst 80	800	660	540	3	14	3,7
CCst 90	900	760	600	3	14	4,5
CCst 100	1000	860	640	3	14	4,7
CCst 112	1120	820	710	3	14	6,8
CCst 125	1250	950	770	3	14	7,7

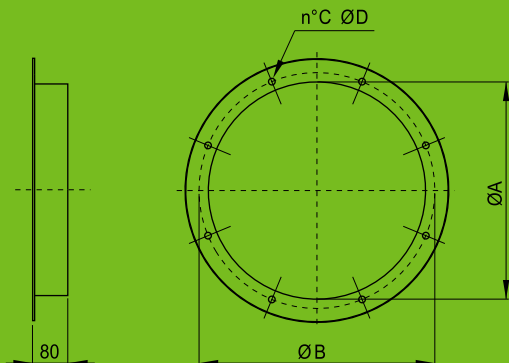
* větší rozměry na poptání

CCfc

Příruba s nástavcem, pro snadnější napojení na kruhové potrubí

MATERIÁL:

Ocel



Typ	Rozměry [mm]				Hmotnost [kg]
	ØA	ØB	C	ØD	
CCfc 31	315	355	8	10	1,3
CCfc 35	350	395	8	10	1,5
CCfc 40	400	450	8	12	1,7
CCfc 45	450	500	8	12	2
CCfc 50	500	560	12	12	2,2
CCfc 56	560	620	12	12	2,5
CCfc 63	630	690	12	12	2,9
CCfc 71	710	770	16	12	3,3
CCfc 80	800	860	16	12	3,8
CCfc 90	900	970	16	16	4,2
CCfc 100	1000	1070	16	16	5
CCfc 112	1120	1190	20	16	5,8
CCfc 125	1250	1320	20	16	6,5

* větší rozměry na poptání

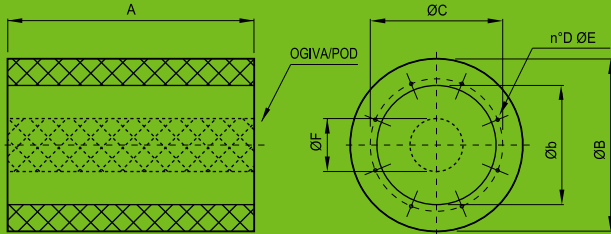
PŘÍSLUŠENSTVÍ

CCsa/CCsb

Tlumiče hluku **CCsa** (provedení bez vnitřního jádra) a **CCsb** (provedení s vnitřním jádrem – vyšší útlum) v délkách 1 – 1,5 – 2 násobku průměru (b), teplotní odolnost -40 až +150 °C

MATERIÁL:

Pozinkovaná ocel, vnitřní část děrovaný plech, výplň minerální vata



Typ	Rozměry [mm]					
	ØB	Øb	ØC	D	ØE	ØF
31	455	315	355	8	M8	140
35	495	355	395	8	M8	200
40	540	400	450	8	M10	200
45	610	450	500	8	M10	245
50	660	500	560	12	M10	245
56	720	560	620	12	M10	295
63	790	630	690	12	M10	295
71	870	710	770	16	M10	380
80	1000	800	860	16	M10	380
90	1100	900	970	16	M12	380
100	1200	1000	1070	16	M12	650
112	1320	1120	1190	20	M12	650
125	1450	1250	1320	20	M12	650

* Větší rozměry na poptání

Typ	Délka A A = 1x Øb [mm]	Hmotnost [kg]	Délka A A = 1,5x Øb [mm]	Hmotnost [kg]	Délka A A = 2x Øb [mm]	Hmotnost [kg]
CCsa 31 / CCsb 31	315	8/10	470	11/14	630	14/16
CCsa 35 / CCsb 35	350	10/12	525	14/16	700	17/18
CCsa 40 / CCsb 40	400	12/14	600	17/21	800	21/26
CCsa 45 / CCsb 45	450	15/17	675	20/24	900	24/29
CCsa 50 / CCsb 50	500	18/23	750	25/32	1000	32/39
CCsa 56 / CCsb 56	560	21/28	840	28/37	1120	35/44
CCsa 63 / CCsb 63	630	24/32	945	33/44	1260	43/55
CCsa 71 / CCsb 71	710	35/44	1065	49/62	1420	63/78
CCsa 80 / CCsb 80	800	43/56	1200	61/79	1600	79/101
CCsa 90 / CCsb 90	900	70/130	1350	94/153	1800	112/175
CCsa 100 / CCsb 100	1000	113/143	1500	137/180	2000	161/216
CCsa 112 / CCsb 112	1120	130/165	1680	154/202	2240	178/238
CCsa 125 / CCsb 125	1250	152/193	1875	185/240	2500	213/282

Tabulka s hluky příslušenství CCsa

Typ	Útlum hluku [dB] ve zvukových pásmech pro jednotlivé délky (1x Øb / 1,5x Øb / 2x Øb)							
	63 Hz	125 Hz	250 Hz	500 Hz	1000 Hz	2000 Hz	4000 Hz	8000 Hz
CCsa 31	1/1/4	1/2/6	3/5/6	8/12/16	14/19/26	9/13/17	8/11/13	7/8/9
CCsa 35	0/0/0	0/0/2	3/5/6	9/12/15	14/21/25	10/13/16	8/11/12	6/9/10
CCsa 40	0/1/0	0/1/2	4/5/7	10/14/18	13/19/24	8/12/15	8/10/12	5/8/9
CCsa 45	1/1/0	1/1/1	4/6/7	12/17/21	12/17/21	9/13/15	6/9/10	6/8/8
CCsa 50	0/1/1	0/1/2	4/6/8	13/18/23	11/17/21	9/12/14	6/9/11	5/7/8
CCsa 56	0/1/1	0/2/1	4/7/9	14/20/24	11/15/19	8/11/14	5/8/10	4/5/7
CCsa 63	1/1/1	1/2/2	5/7/9	14/20/25	10/14/17	9/12/14	5/8/10	5/6/7
CCsa 71	1/2/2	1/2/4	5/7/9	12/18/24	9/11/14	7/9/11	5/6/8	5/7/8
CCsa 80	2/2/4	3/5/6	7/10/13	9/13/22	8/12/14	6/9/10	5/7/9	4/7/7
CCsa 90	2/2/4	3/5/6	7/11/14	13/16/23	8/11/13	6/7/9	5/7/7	4/5/6
CCsa 100	2/2/4	3/5/6	8/12/16	12/17/23	8/10/12	4/6/7	4/6/7	4/5/6
CCsa 112	2/3/4	3/5/6	8/12/15	13/18/23	7/8/10	5/6/7	4/5/6	3/4/6
CCsa 125	2/3/5	3/6/8	9/12/17	13/17/22	7/8/10	4/5/6	4/5/6	3/4/5

Tabulka s hluky příslušenství CCsb

Typ	Útlum hluku [dB] ve zvukových pásmech pro jednotlivé délky (1x Øb / 1,5x Øb / 2x Øb)							
	63 Hz	125 Hz	250 Hz	500 Hz	1000 Hz	2000 Hz	4000 Hz	8000 Hz
CCsb 31	0/2/3	1/4/6	4/5/7	9/13/17	16/23/32	17/26/33	13/18/22	10/12/17
CCsb 35	0/1/1	0/1/2	4/7/8	11/15/19	22/33/40	21/32/39	15/22/27	12/17/20
CCsb 40	0/1/1	1/2/2	4/6/9	11/15/20	20/31/37	18/27/35	14/19/23	11/14/16
CCsb 45	0/1/2	1/2/3	6/7/10	14/19/23	21/31/39	19/28/36	13/18/21	9/12/15
CCsb 50	1/2/2	2/3/3	5/7/10	13/19/24	20/29/38	16/24/32	11/14/18	8/10/12
CCsb 56	1/2/1	1/3/2	6/9/12	15/22/27	21/32/41	17/27/35	11/15/18	8/11/12
CCsb 63	1/2/2	1/2/3	6/9/11	15/22/27	19/29/37	16/23/29	10/14/15	8/10/12
CCsb 71	1/2/3	2/3/5	7/11/14	15/22/29	20/31/41	18/25/32	12/13/18	10/11/15
CCsb 80	2/3/3	3/6/6	9/13/16	12/18/29	17/26/35	15/22/26	9/12/15	8/11/12
CCsb 90	2/3/4	4/5/7	8/12/17	15/20/30	16/24/34	11/13/20	8/10/12	7/9/11
CCsb 100	4/6/7	8/10/13	14/22/28	20/30/39	24/37/47	21/29/38	14/16/19	10/12/13
CCsb 112	4/6/8	6/10/14	13/19/26	20/29/36	21/33/42	14/20/24	8/11/13	7/10/11
CCsb 125	4/6/7	7/10/13	12/18/25	18/26/35	19/29/37	10/14/17	6/9/11	6/7/9

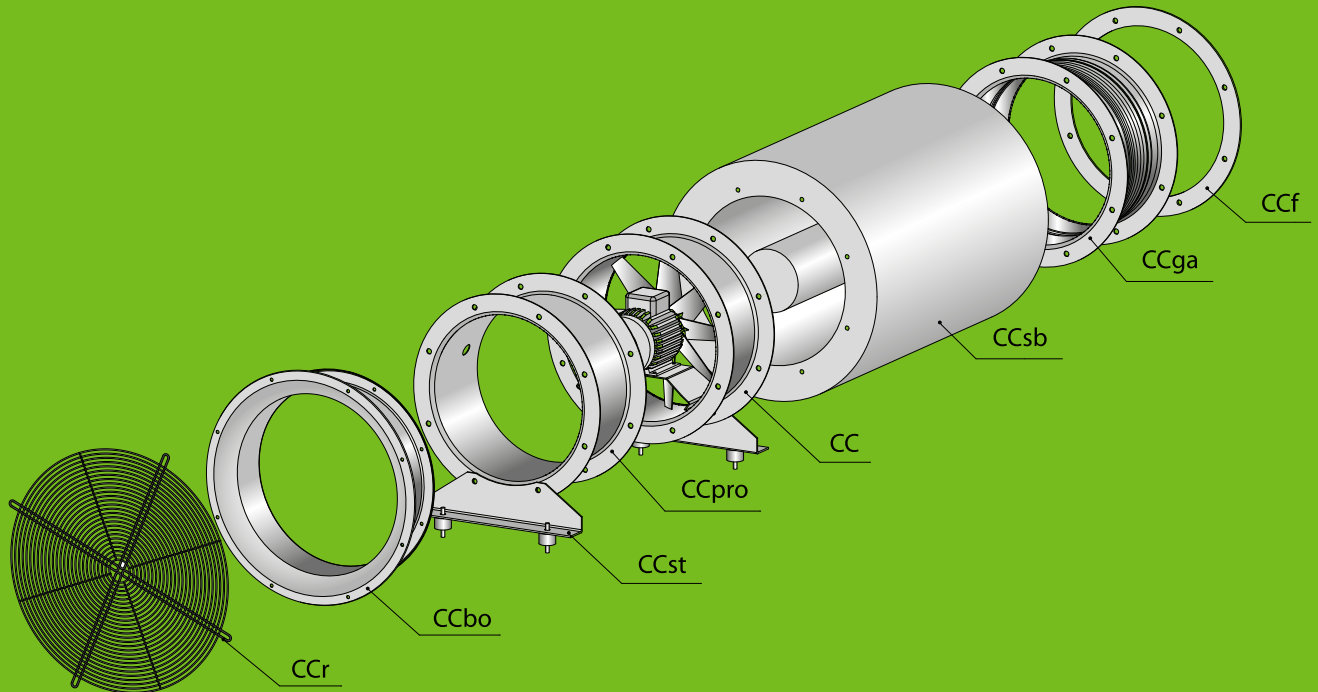
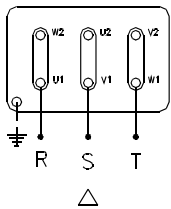


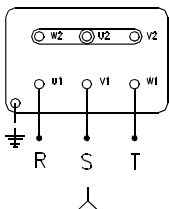
SCHÉMA ZAPOJENÍ

Motor 3 fáze

230 V/3 Ph/50 Hz

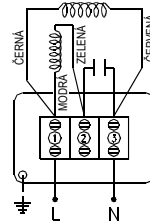
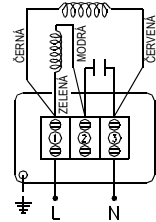


400 V/3 Ph/50 Hz



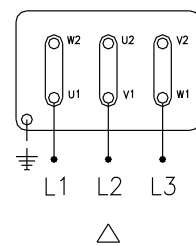
Motor 1 fáze

230 V/1 Ph/50 Hz

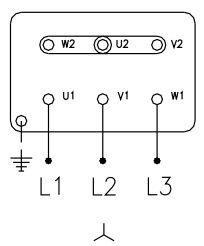


Pro motory více jak 5,5 kW

400 V/3 Ph/50 Hz



690 V/3 Ph/50 Hz



* Uvedená schémata zapojení jsou pouze orientační, vždy má vyšší prioritu schéma zapojení uvedené na výrobku

PŘÍKLAD ZNAČENÍ

CC312-M

