

Série PR-Q/AT Radiální ventilátor se zpětně zahnutými lopatkami

Všechny informace v NÁVODU K OBSLUZE musí být pečlivě přečteny a prostudovány. Věnujte pozornost provozním normám a VAROVNÝM hlášením. Jejich nerespektování může vést k poškození zařízení nebo zdraví osob.

CHARAKTERISTIKA

- Potrubní ventilátor
- Radiální výstupní proud
- Čistý nebo mírně zaprášený vzduch v rozsahu teplot do 100 °C (PR-Q) nebo do 200 °C (pro typ PR-Q/AT)

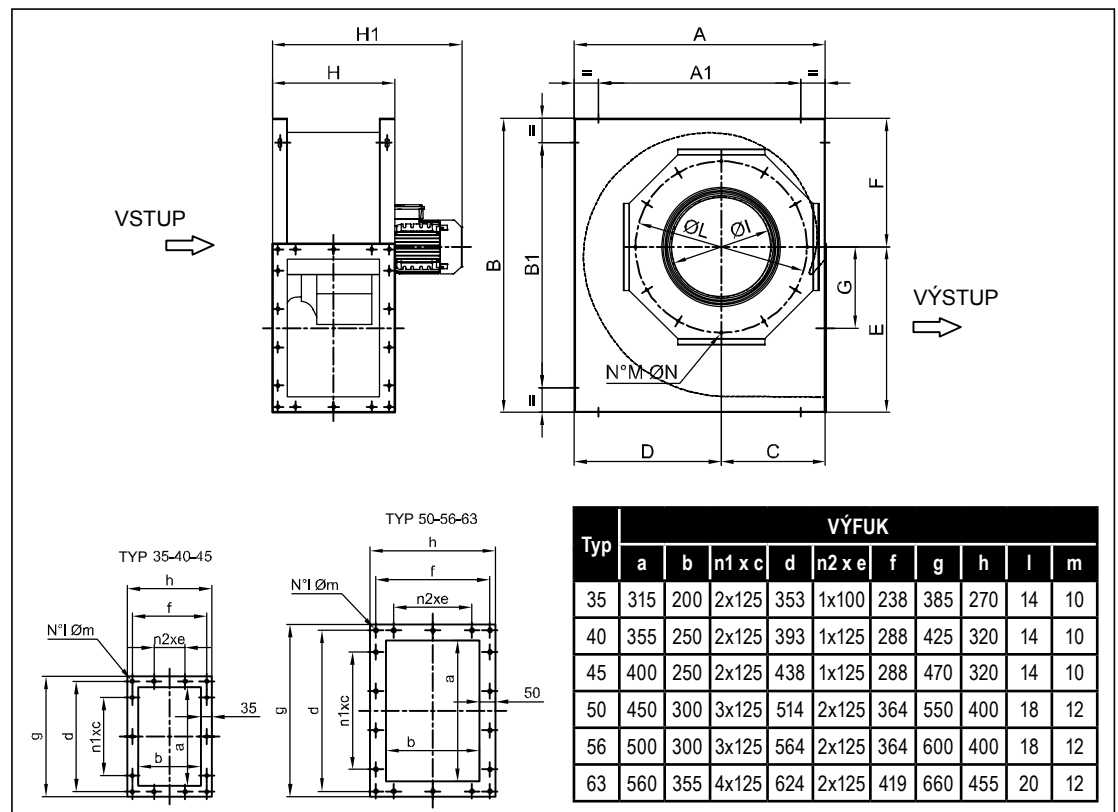
KONSTRUKCE

- Spirální skříň s čtyřhranným rámem vyrobená z ocelových plechů. Ochrana proti atmosférickým vlivům pomocí epoxidového nátěru.
- Zpětně zahnuté lopatky oběžného kola z galvanizované oceli, projektované na vysokou účinnost a nízký hluk, staticky a dynamicky vyvážené dle ISO 1940
- Provedení 5 – oběžné kolo je přímo spojeno s motorem
- PR-Q/AT – asynchronní 3fázový motor vyrobený dle IEC 60034, IEC 60072, EMC 2004/108/CE, LVD 2006/95/CE, CE certifikát, krytí IP 55, třída F
- Určen pro nepřetržitý provoz a konstantním zatížením

ROZMĚRY V mm

Typ	A	A1	B	B1	C	D	E	F	G	H	H1	VSTUP				kg	db(A)*	
												I	L	M	N		4p.	6p.
35	620	520	650	550	295	325	370	280	177	270	450	270	450	8	M8	35	69	-
40	680	580	790	690	305	375	440	350	277	320	520	296	500	8	M8	45	69	-
45	740	640	880	780	305	435	490	390	255	320	520	296	500	8	M8	50	73	61
50	820	660	960	800	340	480	540	420	265	400	620	327	560	12	M8	75	75	66
56	890	730	1040	880	370	520	600	440	300	400	585	370	620	12	M8	80	-	70
63	910	750	1100	940	410	500	650	450	320	455	675	430	690	12	M8	100	-	73

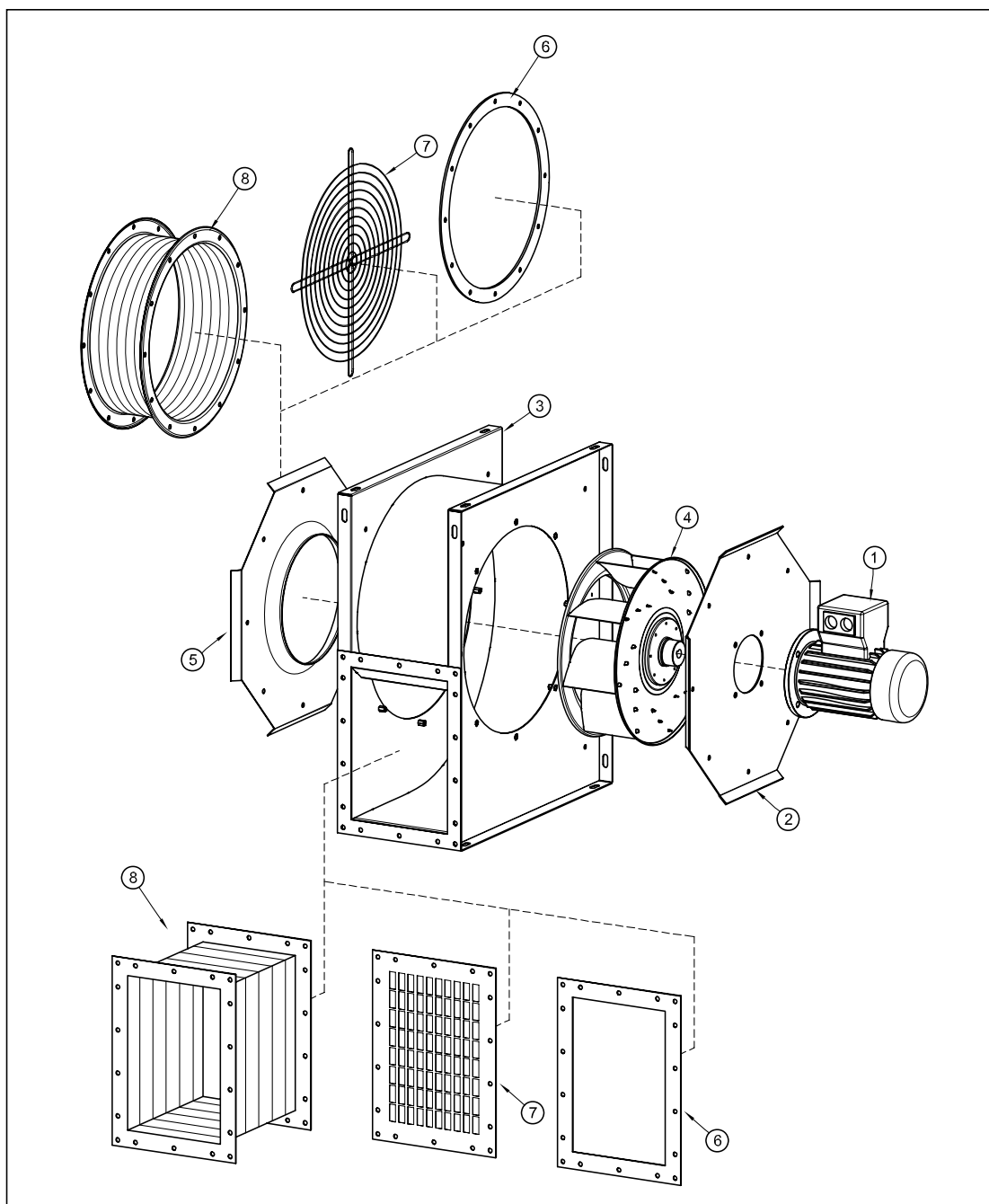
* Hladina akustického tlaku: hodnoty jsou měřeny při maximálním výkonu ve volném prostoru ve vzdálenosti 6 m od osy ventilátoru. V průběhu testování je ventilátor osazen na potrubí v závislosti na požadavcích EN ISO 5801.



NÁVOD NA MONTÁŽ, OBSLUHU A ÚDRŽBU

NÁZVOSLOVÍ

Pozice	Popis	Počet	CER
1	MOTOR	1	160216
2	DRŽÁK MOTORU	1	170405
3	SKŘÍŇ	1	170405
4	OBĚŽNÉ KOLO	1	170405
5	VSTUPNÍ KRYT	1	170405
PŘÍSLUŠENSTVÍ			
6	PŘÍRUBA	1	170405
7	BEZPEČNOSTNÍ MŘÍŽKA	1	170405
8	PRUŽNÉ SPOJENÍ	1	170402 040209



UPOZORNĚNÍ

Použijte bezpečnostní mřížku pokud sací nebo výtlačná strana ventilátoru není připojena k potrubí – nařízení UNI 10 615. Dodavatel nenese žádnou odpovědnost za zranění osob nebo škody na majetku v důsledku chybějící mřížky na potrubí.