



### CHARAKTERISTIKA

- Rozměrová řada 150, 200, 250, 300, 350, 400, 450, 500, 550, 650 mm
- Přetlaková samočinná žaluzie
- Ex provedení do prostředí s nebezpečím výbuchu

### PODMÍNKY PROVOZU

- Splňuje směrnici ATEX 94/9/EG
- Atest dle IEC 93 / VDE 0303 30 pro použití v prostorech s nebezpečím výbuchu dle zkoušky 1100/101/06 BVS-BI
- Směsi vzduchu a plynu v zóně 1 a 2
- Směsi vzduchu a prachu v zóně 21 a 22
- Žaluzie je určena pro provoz v akumulátorových stanicích, potravinářství, textilním průmyslu apod.
- Max průtoková rychlost 10 m/s

### INSTALACE

- Ke stěně, případně k pomocnému dřevěnému nebo ocelovému rámu čtyřmi vruty (součástí dodávky)
- Při osazování je třeba dbát na to, aby otvor v základové desce žaluzie nezasahoval do montážního otvoru a žaluzie tak nezměňovala jeho průtočnou plochu

### PŘÍKLAD ZNAČENÍ

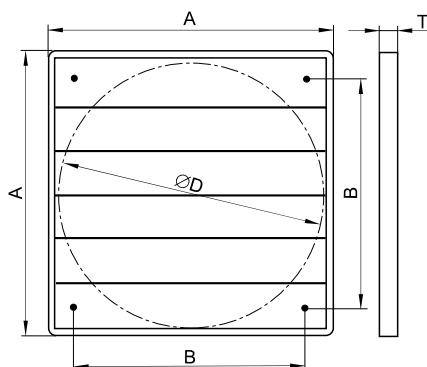
#### WSK-15-EX

**EX** – Do výbušného prostředí  
**15, 20, 25, 30, 35, 40, 45, 50, 55, 65** – Velikost  
**WSK** – Samočinná žaluzie

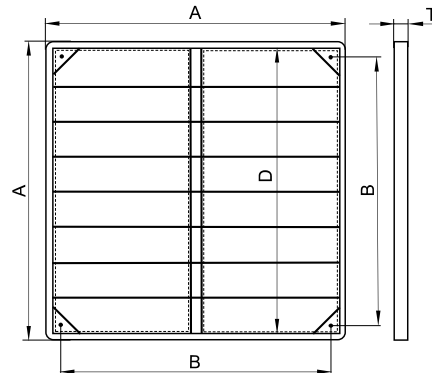
# WSK-EX

### ROZMĚRY

#### WSK-15-EX/WSK-50-EX



#### WSK-55-EX/WSK-65-EX



| Typ        | Rozměry [mm] |     |     |    |
|------------|--------------|-----|-----|----|
|            | D            | A   | B   | T  |
| WSK-15-EX  | 160          | 195 | 140 | 22 |
| WSK-20-EX  | 209          | 242 | 182 | 21 |
| WSK-25-EX  | 258          | 294 | 232 | 26 |
| WSK-30-EX  | 309          | 346 | 276 | 25 |
| WSK-35-EX  | 359          | 396 | 311 | 25 |
| WSK-40-EX  | 422          | 462 | 366 | 26 |
| WSK-45-EX  | 462          | 501 | 396 | 30 |
| WSK-50-EX  | 505          | 548 | 443 | 30 |
| WSK-55-EX* | 564          | 604 | 522 | 28 |
| WSK-65-EX* | 655          | 696 | 628 | 30 |

\* Rozděleno na dvě části

### PŘÍKLADY INSTALACE

Přípevnění žaluzie pomocí vrutů a hmoždinek přímo do zdiva.

Přípevnění žaluzie pomocí vrutů do dřevěného rámečku zazděného v límcu montážního otvoru.

